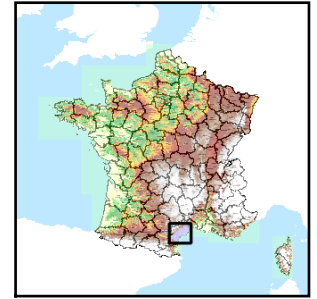


Code de l'Entité Hydrogéologique locale 657AF00



Nom de l'Entité Hydrogéologique NV3 absent, nom de l'entité NV2 : Formations oligo-mio-pliocènes du bassin versant de l'Aude



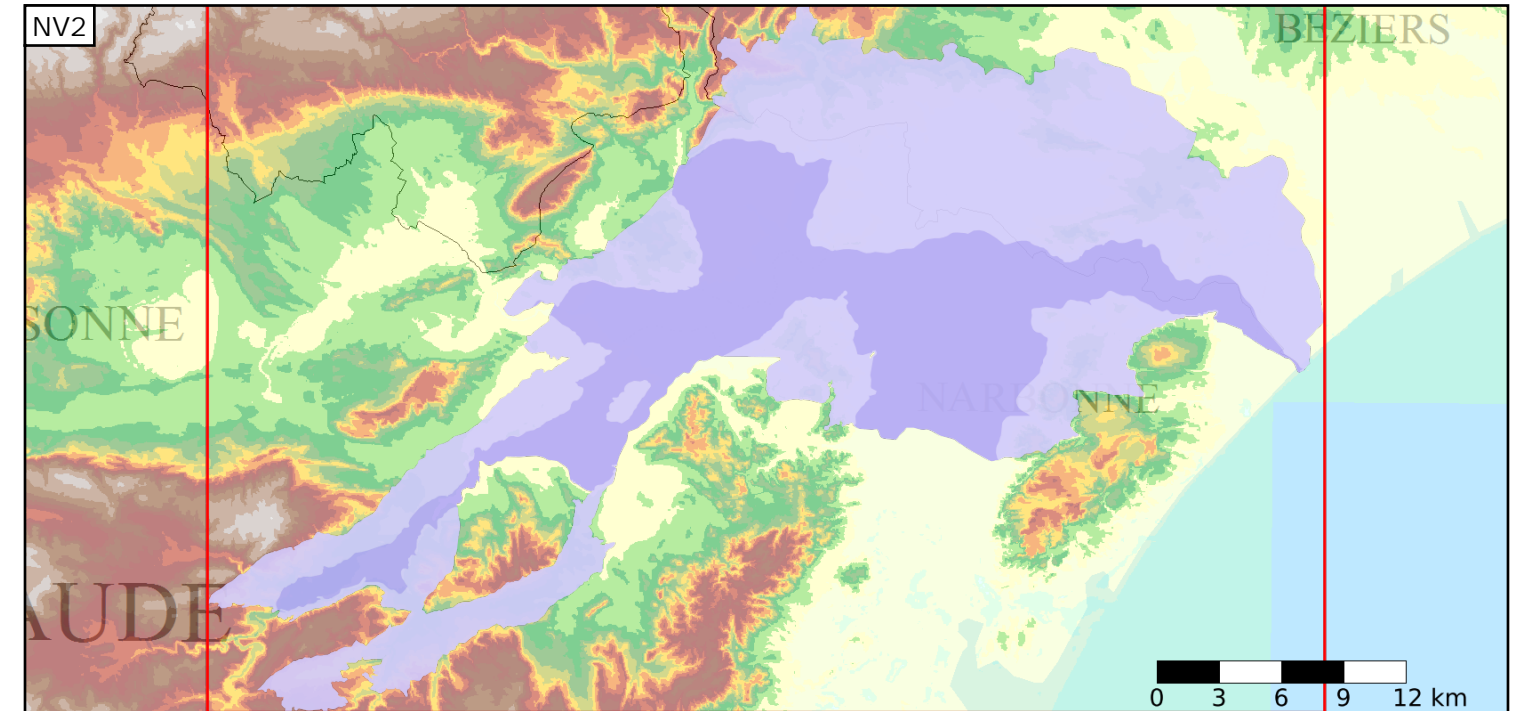
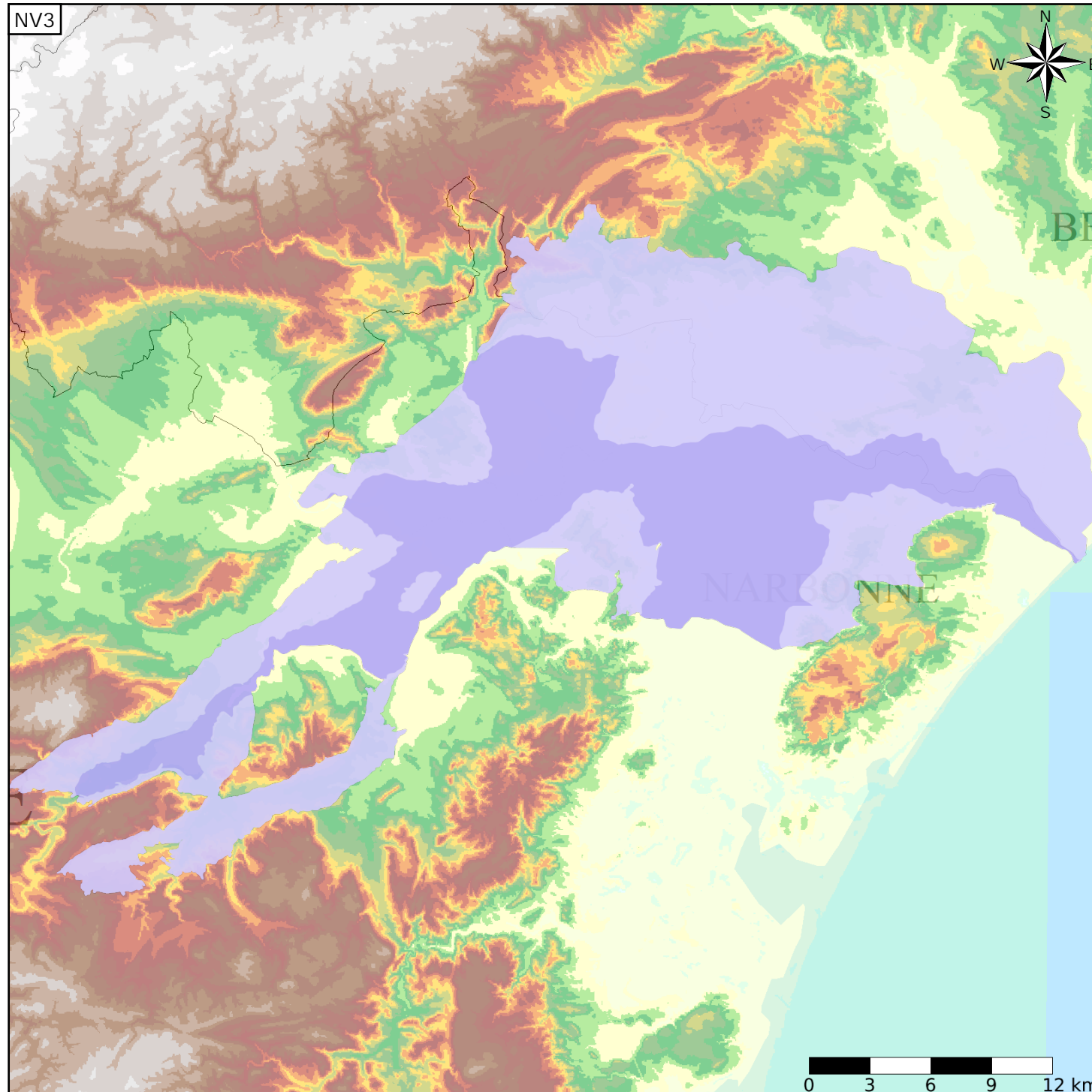
Caractéristiques de l'entité

- Nature : 4 Domaine hydrogéologique
- Etat : 4 Entité hydrogéologique alternativement libre puis captive
- Thème : 2 Sédimentaire
- Type de milieu : 1 Milieu poreux
- Origine de la construction : 2 Complétude totale

Est incluse dans l'Entité Hydrogéologique 657AF  
Formations oligo-mio-pliocènes du bassin versant de l'Aude

Evolution entre la BDLISA V0 et la V1 :

Type de modification : Aucune modification



Est incluse dans l'Entité Hydrogéologique 657  
Molasses et formations oligo-mio-pliocènes, marnes et calcaires du Crétacé au Pliocène du Bas Languedoc (dénomination provisoire)

Représentation de l'entité

- Ordre 1
- Ordre 2
- Ordre 3
- Ordre 4-5
- Ordre 6-10
- Ordre 11-20
- Ordre 21+

