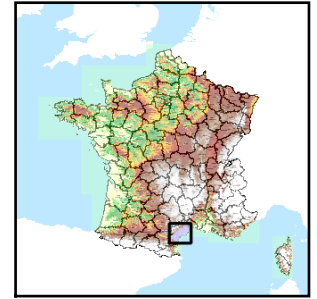


Code de l'Entité Hydrogéologique locale 657AE00



Nom de l'Entité Hydrogéologique NV3 absent, nom de l'entité NV2 : Molasses, calcaires, grès et marnes tertiaires du bassin versant de l'Orb



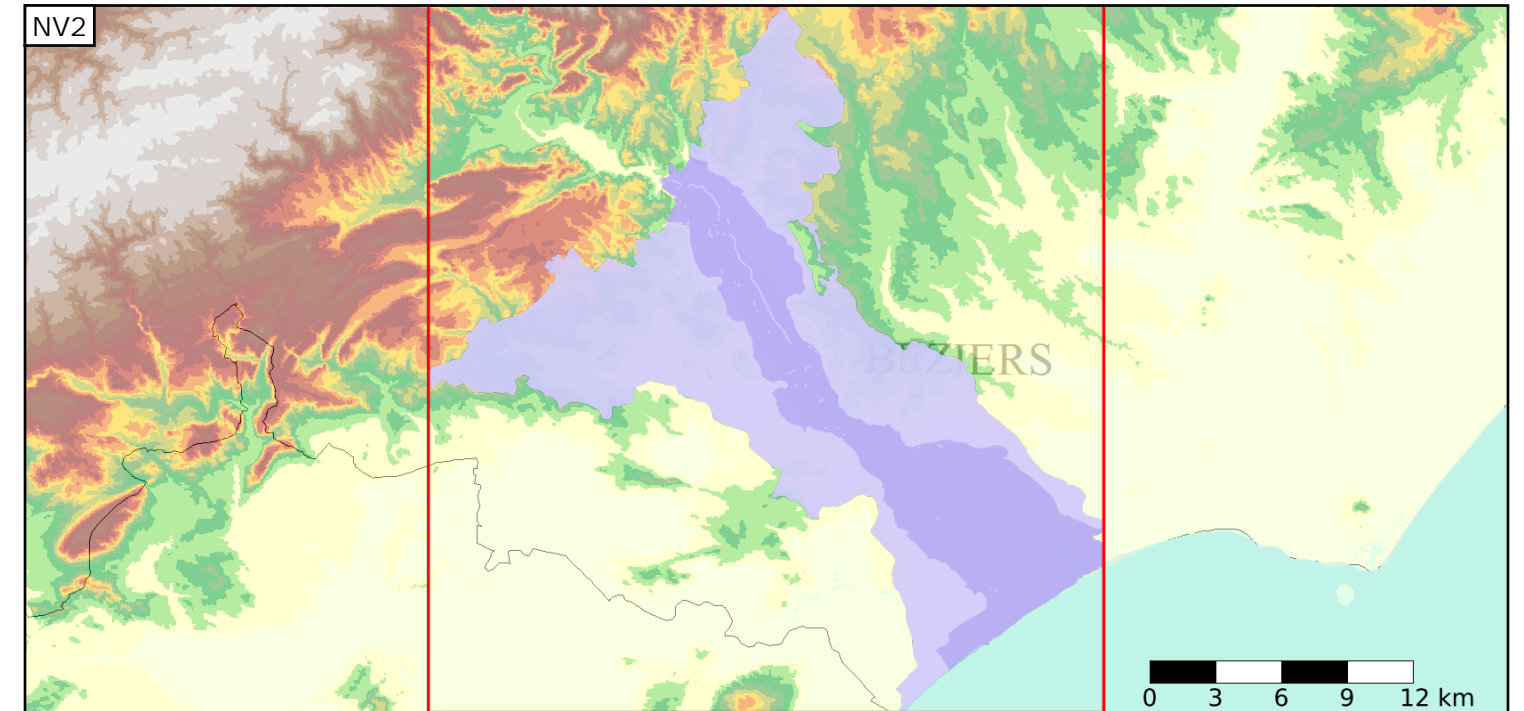
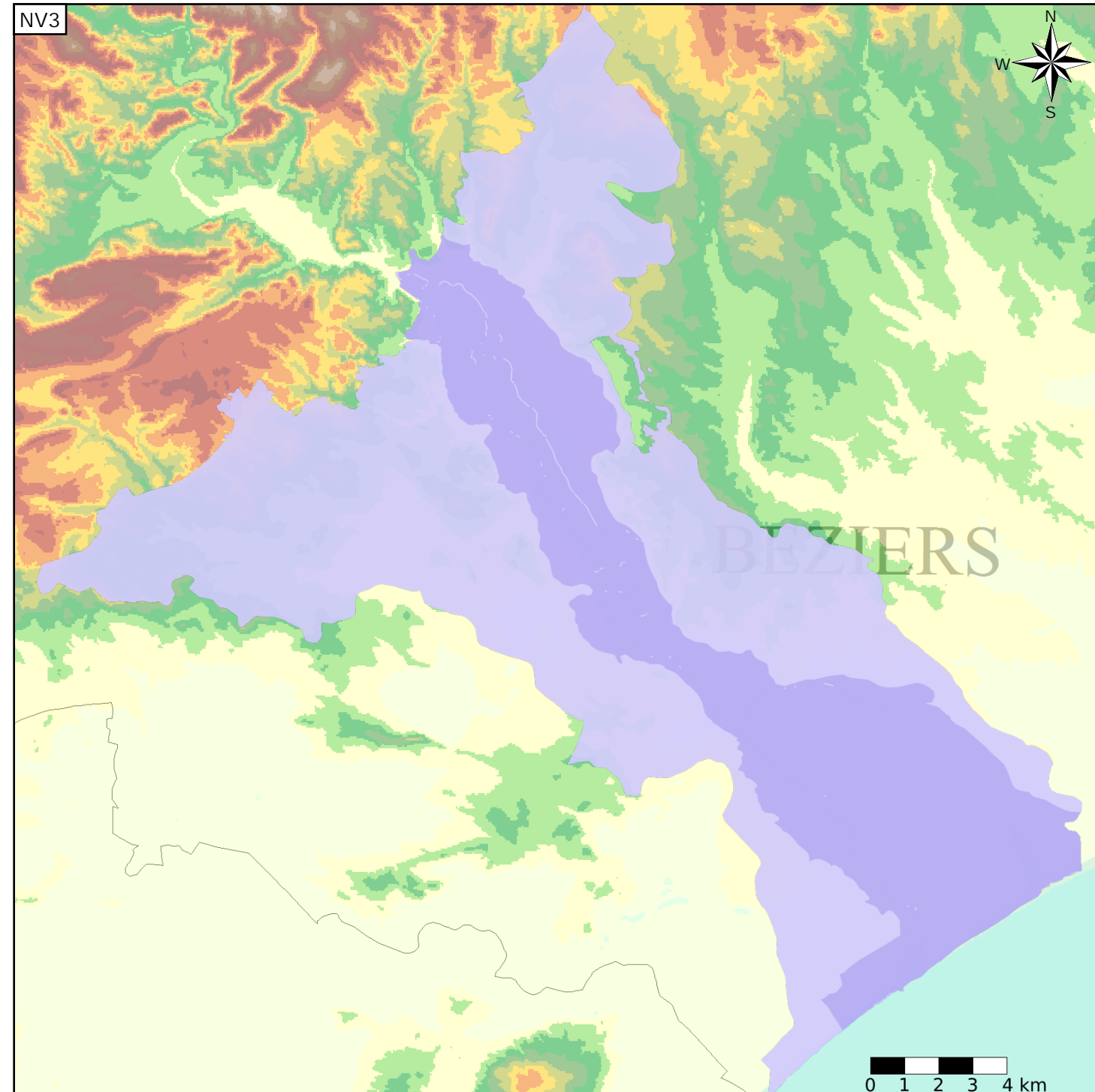
Caractéristiques de l'entité

Nature : 4 Domaine hydrogéologique  
 Etat : 3 Entité hydrogéologique à parties libres et captives  
 Thème : 2 Sédimentaire  
 Type de milieu : 1 Milieu poreux  
 Origine de la construction : 2 Complétude totale

Est incluse dans l'Entité Hydrogéologique 657AE  
 Molasses, calcaires, grès et marnes tertiaires du bassin versant de l'Orb

Evolution entre la BDLISA V0 et la V1 :

Type de modification : Aucune modification



Est incluse dans l'Entité Hydrogéologique 657  
 Molasses et formations oligo-mio-pliocènes, marnes et calcaires du Crétacé au Pliocène du Bas Languedoc (dénomination provisoire)

