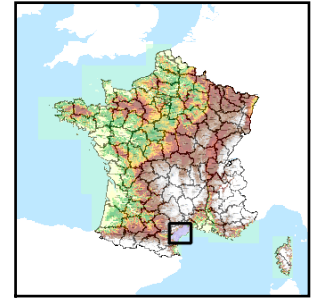


Code de l'Entité Hydrogéologique régionale 657AE



Nom de l'Entité Hydrogéologique Molasses, calcaires, grès et marnes tertiaires du bassin versant de l'Orb



Caractéristiques de l'entité

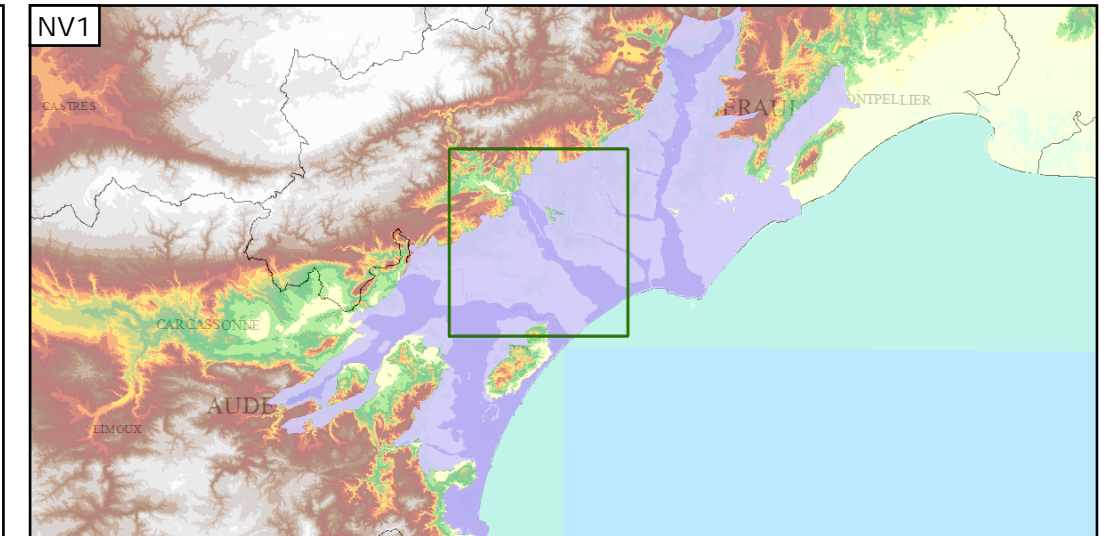
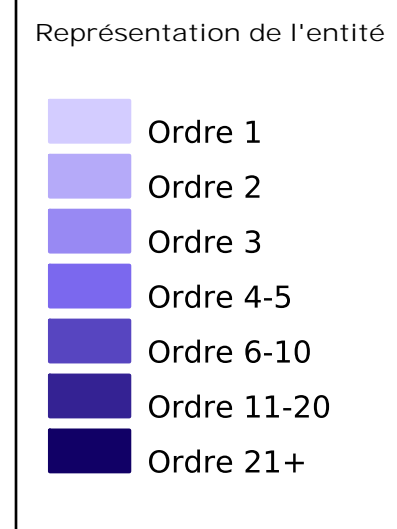
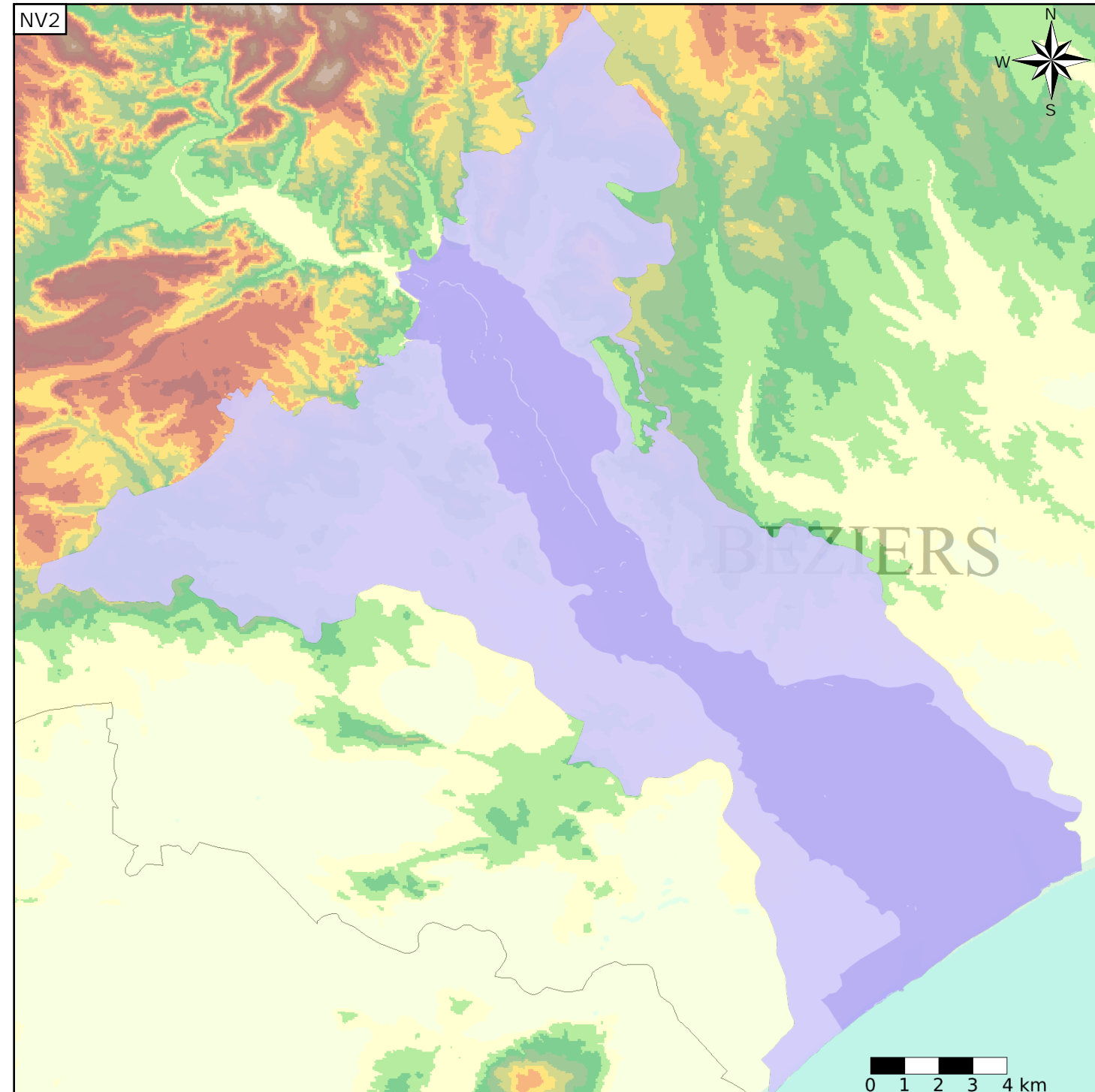
- Nature : 4 Domaine hydrogéologique
- Etat : 3 Entité hydrogéologique à parties libres et captives
- Thème : 2 Sédimentaire
- Type de milieu : 1 Milieu poreux
- Origine de la construction : 1 Carte géologique ou hydrogéologique

Est incluse dans l'Entité Hydrogéologique 657

Molasses et formations oligo-mio-pliocènes, marnes et calcaires du Crétacé au Pliocène du Bas Languedoc (dénomination provisoire)

Evolution entre la BDLISA V0 et la V1 :

Type de modification : Aucune modification



Les entités locales suivantes sont rattachées à cette entité régionale

657AE00 NV3 absent, nom de l'entité NV2 : Molasses, calcaires, grès et marnes tertiaires du bassin versant de l'Orb