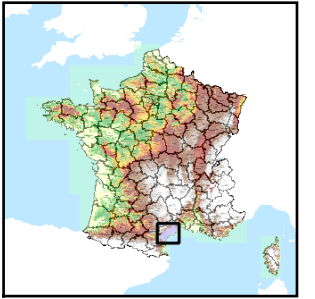


Code de l'Entité Hydrogéologique locale 657AC00



Nom de l'Entité Hydrogéologique NV3 absent, nom de l'entité NV2 : Molasses, calcaires, grès et marnes tertiaires du bassin versant du Libron



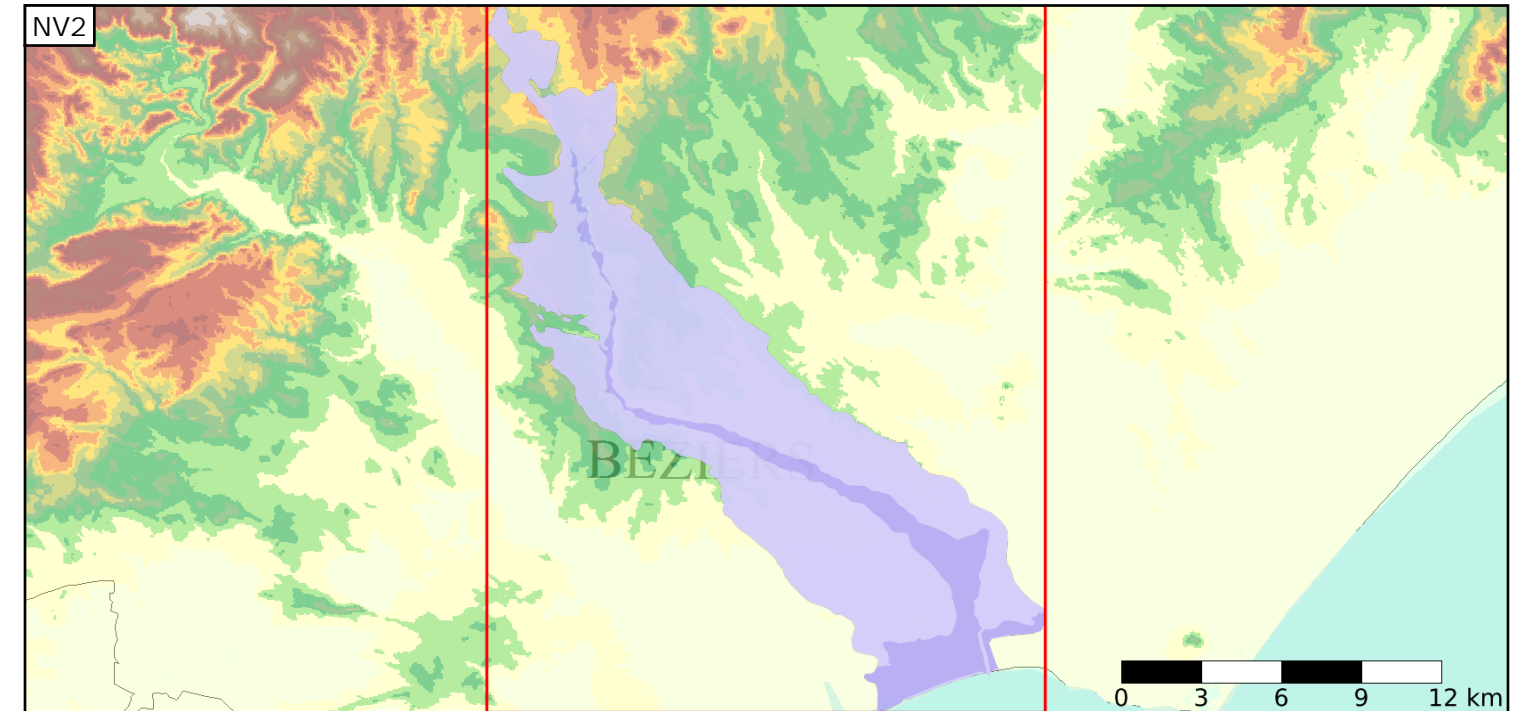
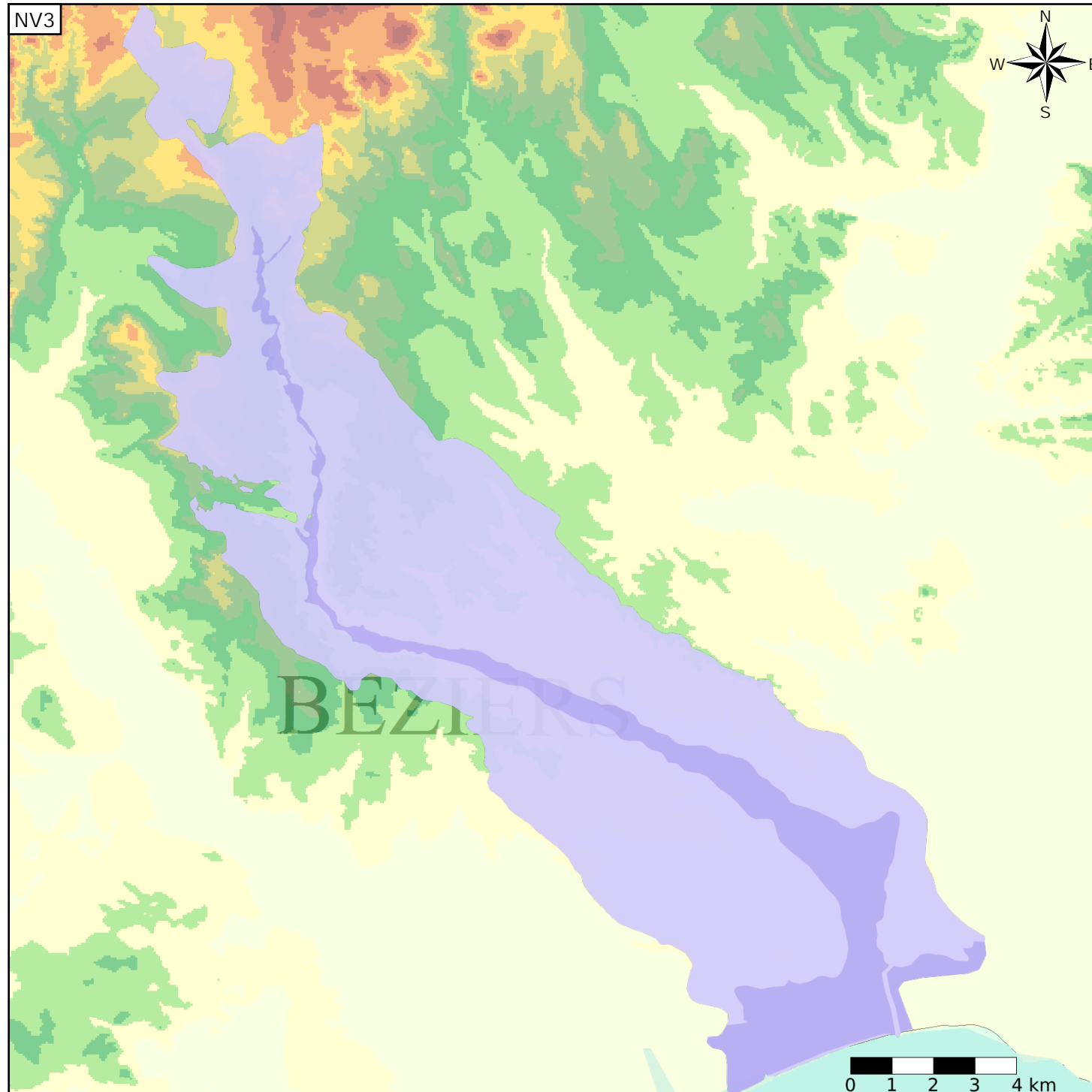
Caractéristiques de l'entité

- Nature : 4 Domaine hydrogéologique
- Etat : 3 Entité hydrogéologique à parties libres et captives
- Thème : 2 Sédimentaire
- Type de milieu : 1 Milieu poreux
- Origine de la construction : 2 Complétude totale

Est incluse dans l'Entité Hydrogéologique 657AC
Molasses, calcaires, grès et marnes tertiaires du bassin versant du Libron

Evolution entre la BDLISA V0 et la V1 :

Type de modification : Aucune modification



Est incluse dans l'Entité Hydrogéologique 657
Molasses et formations oligo-mio-pliocènes, marnes et calcaires du Crétacé au Pliocène du Bas Languedoc (dénomination provisoire)

