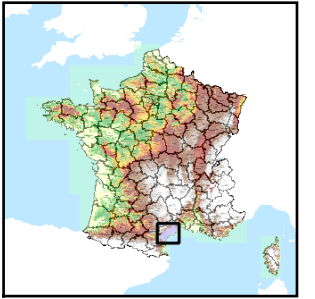


Code de l'Entité Hydrogéologique locale 657AA00



Nom de l'Entité Hydrogéologique NV3 absent, nom de l'entité NV2 : Marnes et calcaires du Crétacé au Pliocène du Bas Languedoc dans le bassin versant de l'Etang de Thau



Caractéristiques de l'entité

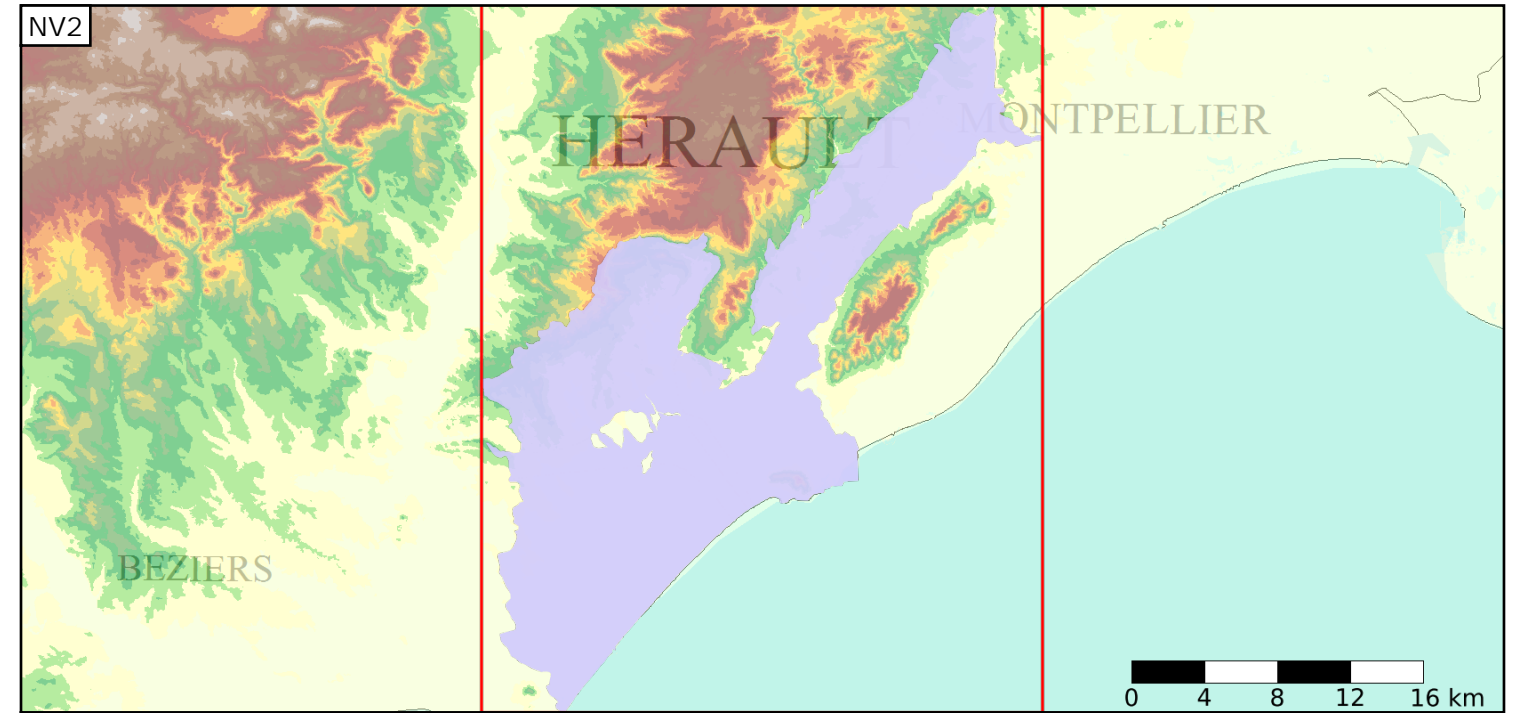
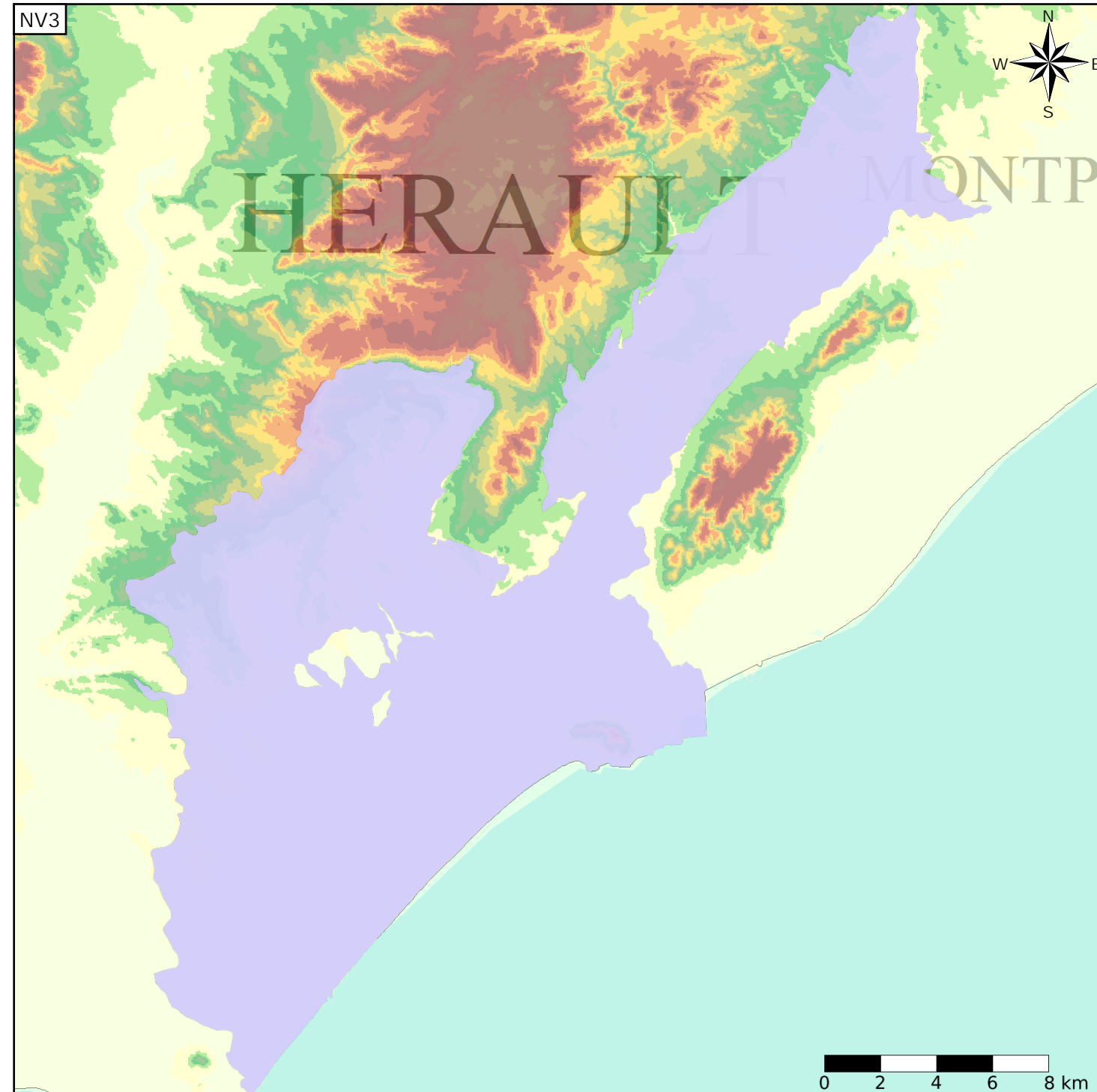
- Nature : 4 Domaine hydrogéologique
- Etat : 3 Entité hydrogéologique à parties libres et captives
- Thème : 2 Sédimentaire
- Type de milieu : 1 Milieu poreux
- Origine de la construction : 2 Complétude totale

Evolution entre la BDLISA V0 et la V1 :

Type de modification : Aucune modification

Est incluse dans l'Entité Hydrogéologique 657AA

Marnes et calcaires du Crétacé au Pliocène du Bas Languedoc dans le bassin versant de l'Etang de Thau



Est incluse dans l'Entité Hydrogéologique 657

Molasses et formations oligo-mio-pliocènes, marnes et calcaires du Crétacé au Pliocène du Bas Languedoc (dénomination provisoire)

Représentation de l'entité

- Ordre 1
- Ordre 2
- Ordre 3
- Ordre 4-5
- Ordre 6-10
- Ordre 11-20
- Ordre 21+

