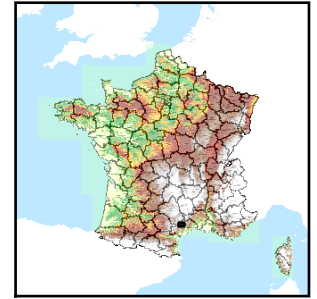


Code de l'Entité Hydrogéologique régionale 651AA



Nom de l'Entité Hydrogéologique Calcaires cambriens du Lodévois



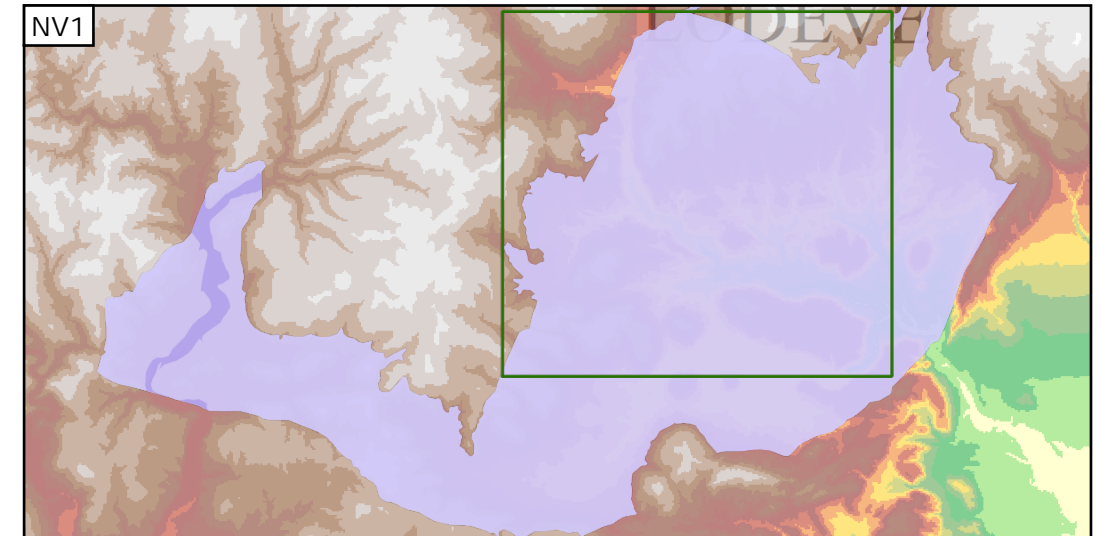
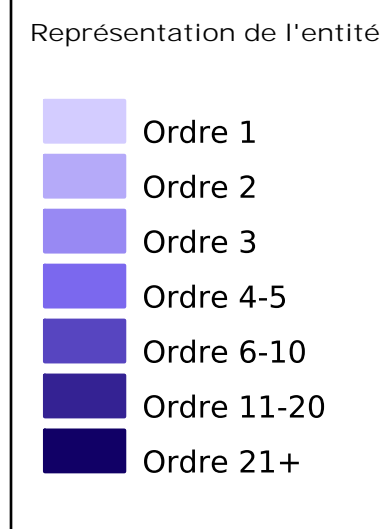
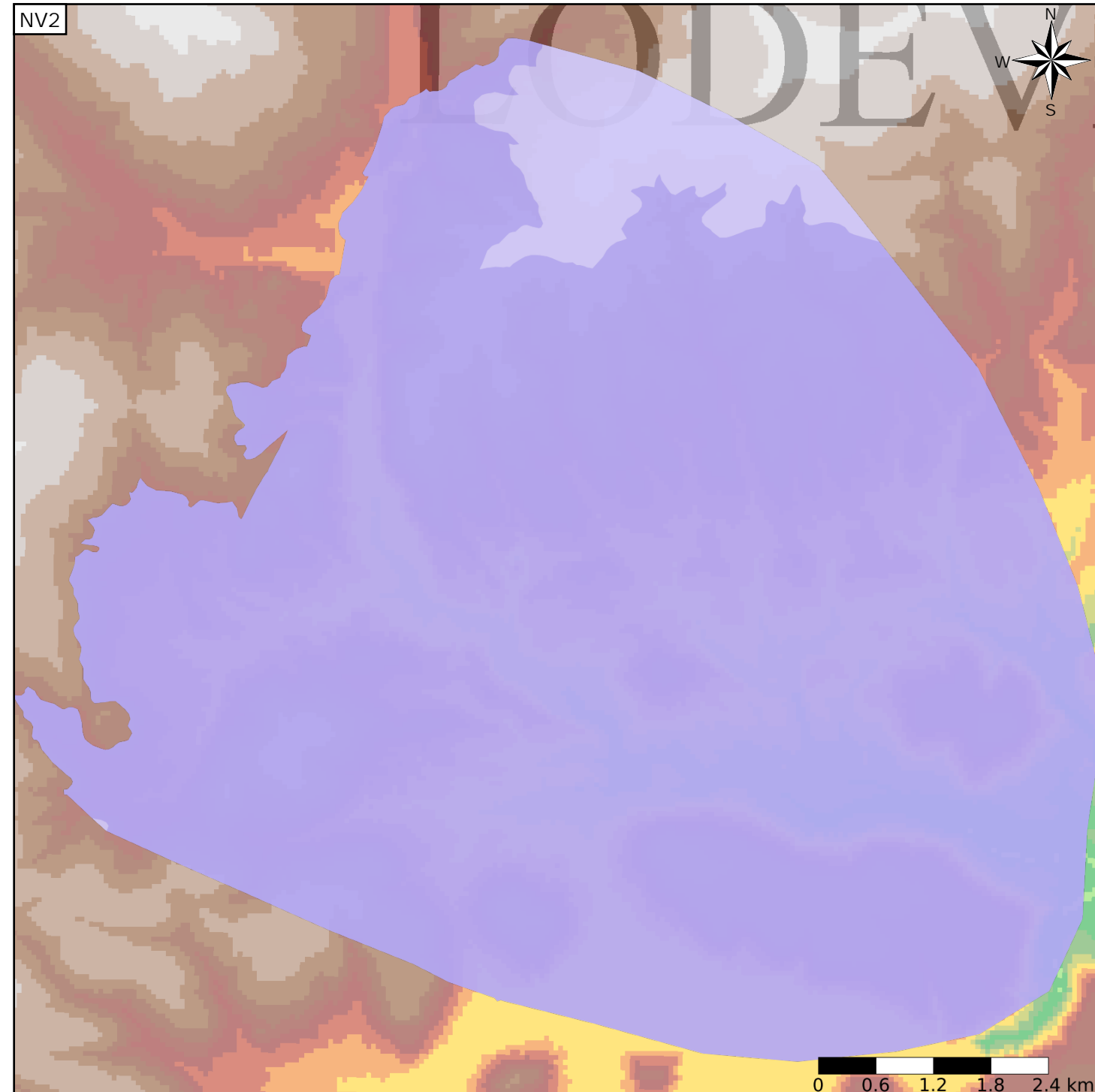
Caractéristiques de l'entité

- Nature : 3 Système aquifère
- Etat : 3 Entité hydrogéologique à parties libres et captives
- Thème : 2 Sédimentaire
- Type de milieu : 3 Milieu karstique
- Origine de la construction : 1 Carte géologique ou hydrogéologique

Est incluse dans l'Entité Hydrogéologique 651  
Calcaires cambriens du Lodévois (dénomination provisoire)

Evolution entre la BDLISA V0 et la V1 :

Type de modification : Aucune modification



Les entités locales suivantes sont rattachées à cette entité régionale

651AA00 | NV3 absent, nom de l'entité NV2 : Calcaires cambriens du Lodévois