

Code de l'Entité Hydrogéologique nationale 651



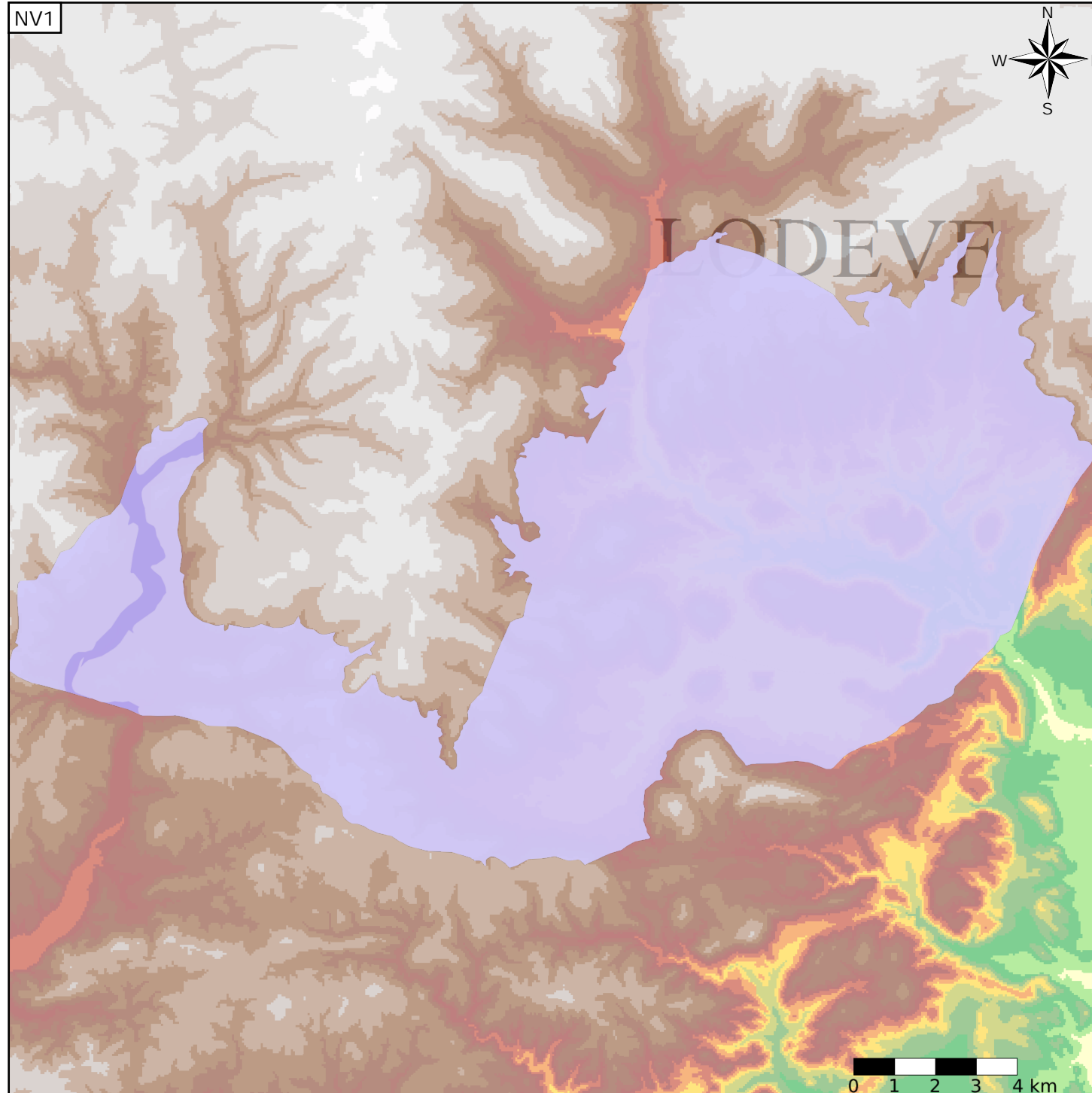
Nom de l'Entité Hydrogéologique Calcaires cambriens du Lodévois (dénomination provisoire)

## Caractéristiques de l'entité

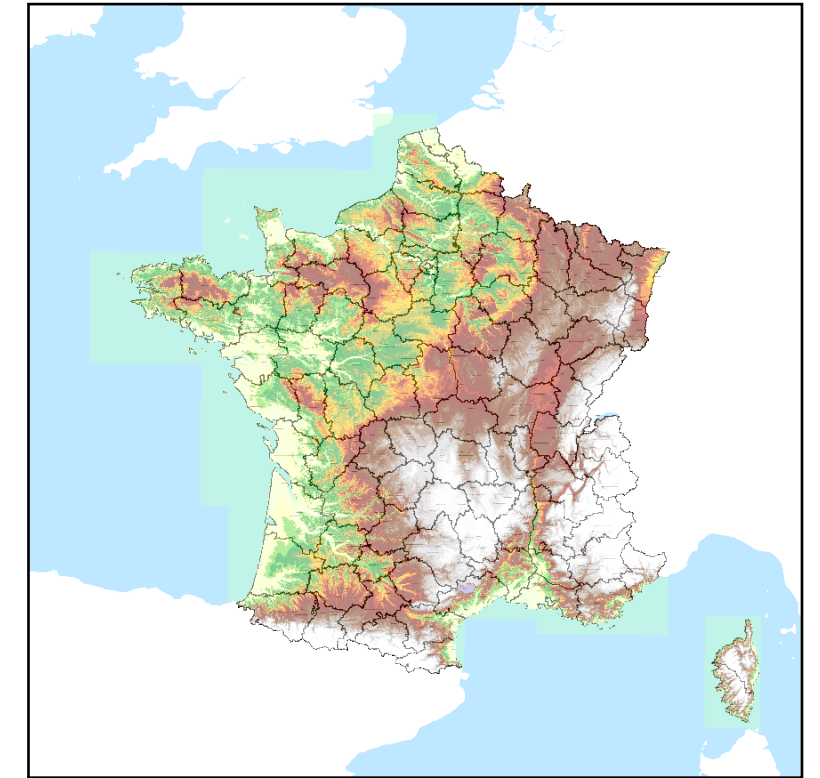
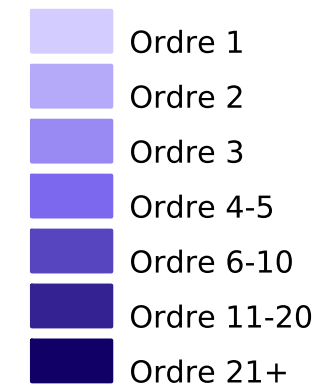
Nature : 2 Grand domaine hydrogéologique  
 Etat : ... Sans objet  
 Thème : 2 Sédimentaire  
 Type de milieu : ... Sans objet  
 Origine de la construction : 4 Agrégation par héritage

Evolution entre la BDLISA V0 et la V1 :

Type de modification : Aucune modification



## Représentation de l'entité



## Les entités régionales suivantes sont rattachées à cette entité nationale

651AA	Calcaires cambriens du Lodévois
651AB	Pélites permienes du Lodévois