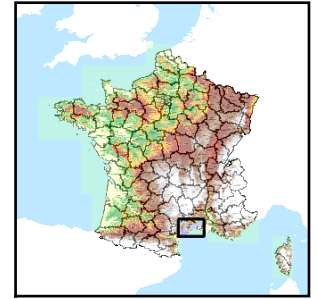


Code de l'Entité Hydrogéologique locale 647AF02  
 Nom de l'Entité Hydrogéologique Alluvions anciennes de la Lergue



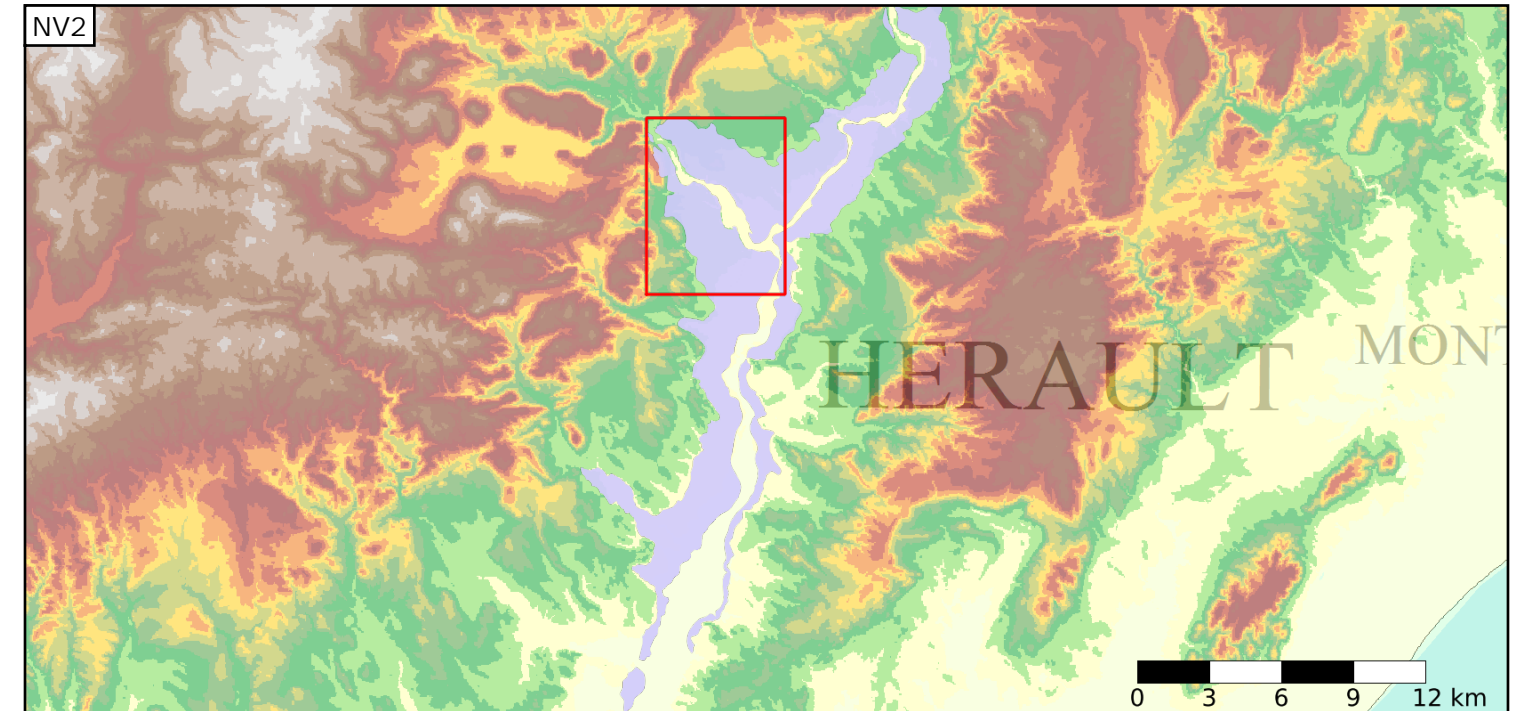
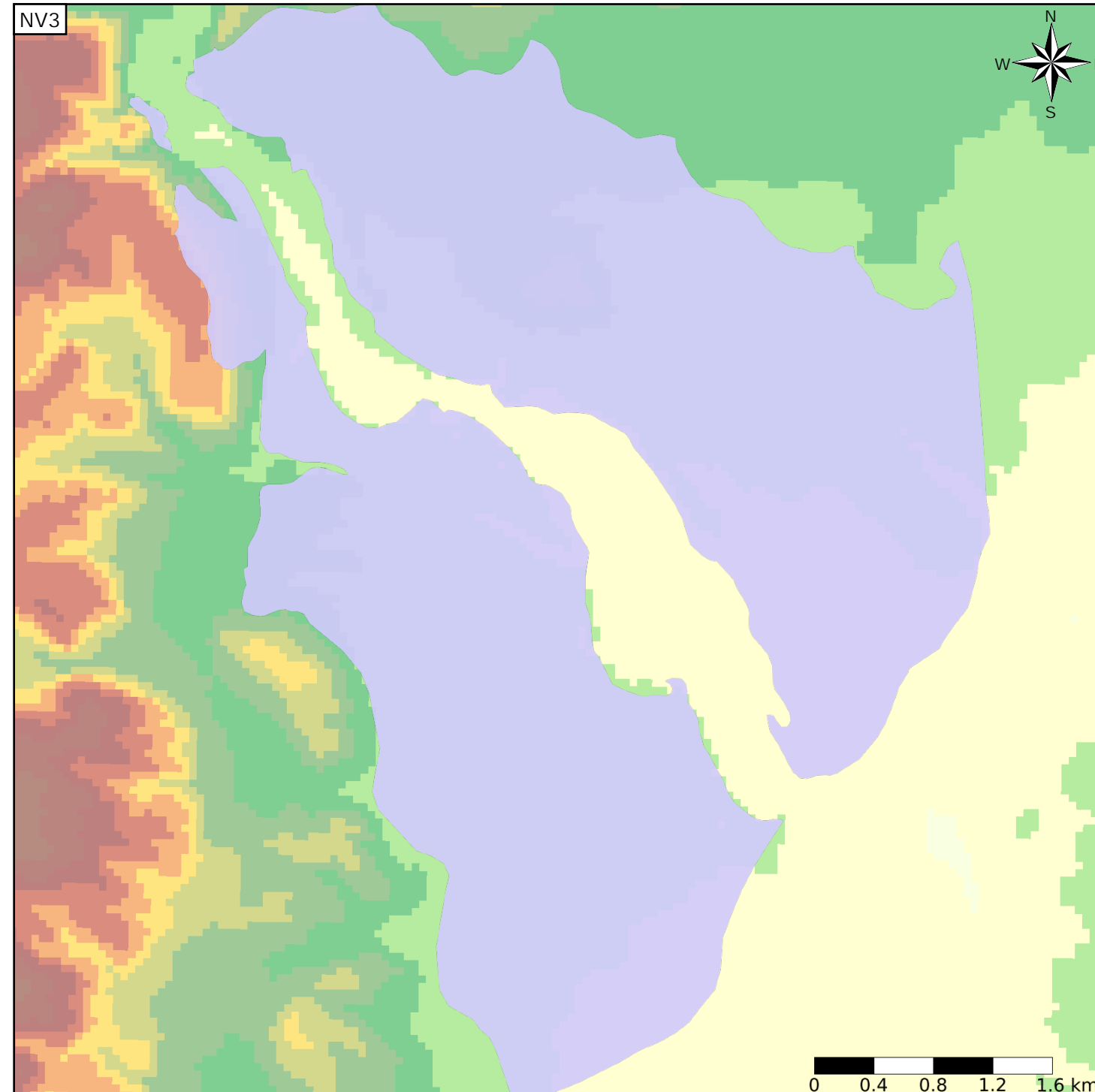
Caractéristiques de l'entité

Nature : 5 Unité aquifère  
 Etat : 2 Entité hydrogéologique à nappe libre  
 Thème : 2 Sédimentaire  
 Type de milieu : 1 Milieu poreux  
 Origine de la construction : 1 Carte géologique ou hydrogéologique

Evolution entre la BDLISA V0 et la V1 :

Type de modification : Aucune modification

Est incluse dans l'Entité Hydrogéologique 647AF  
 Alluvions anciennes de l'Hérault et de la Lergue



Est incluse dans l'Entité Hydrogéologique 647  
 Sables astiens et argiles du Pliocène, le long du littoral entre Béziers et Nîmes  
 (dénomination provisoire)

