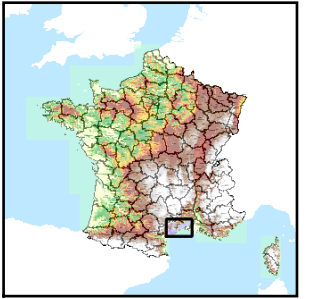


Code de l'Entité Hydrogéologique locale 647AF01



Nom de l'Entité Hydrogéologique Alluvions anciennes de l'Hérault entre le Pont du Diable et la mer



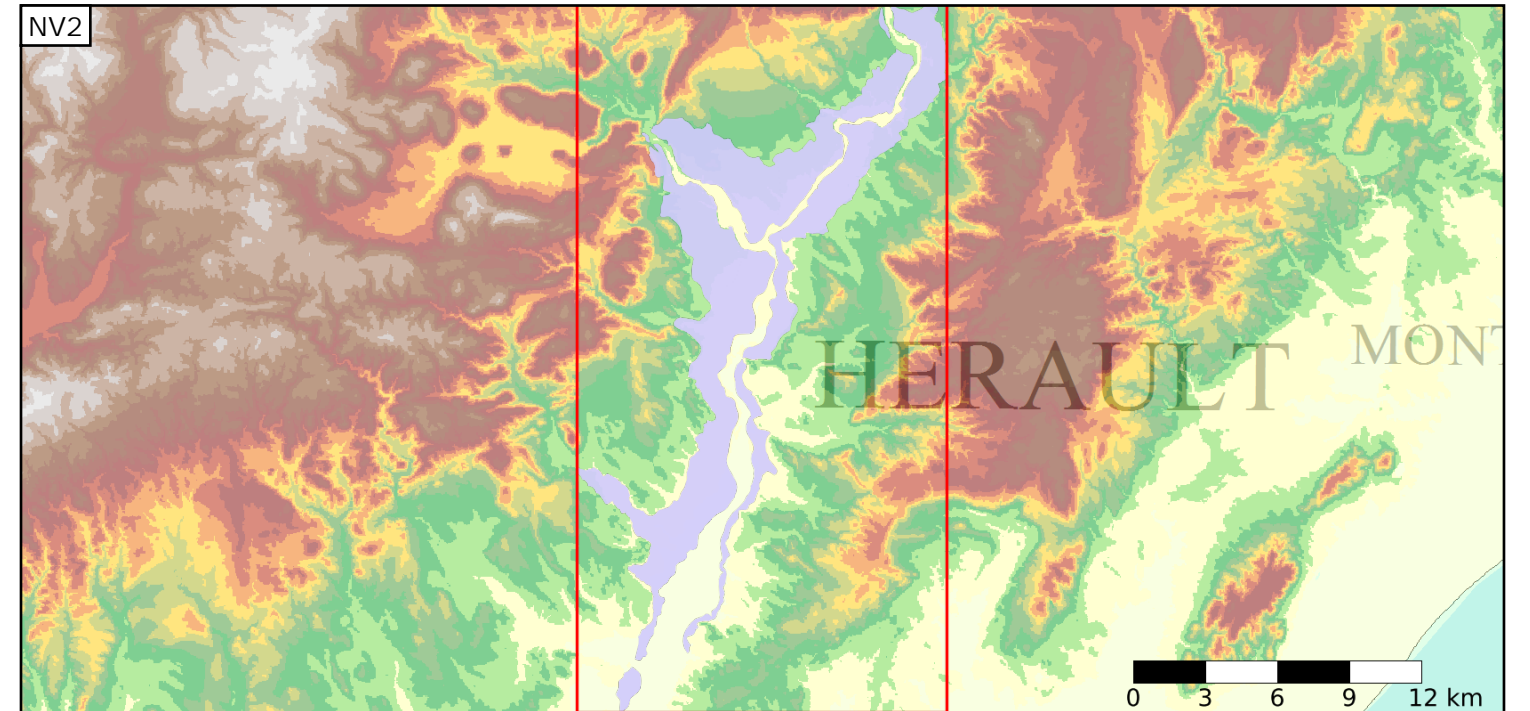
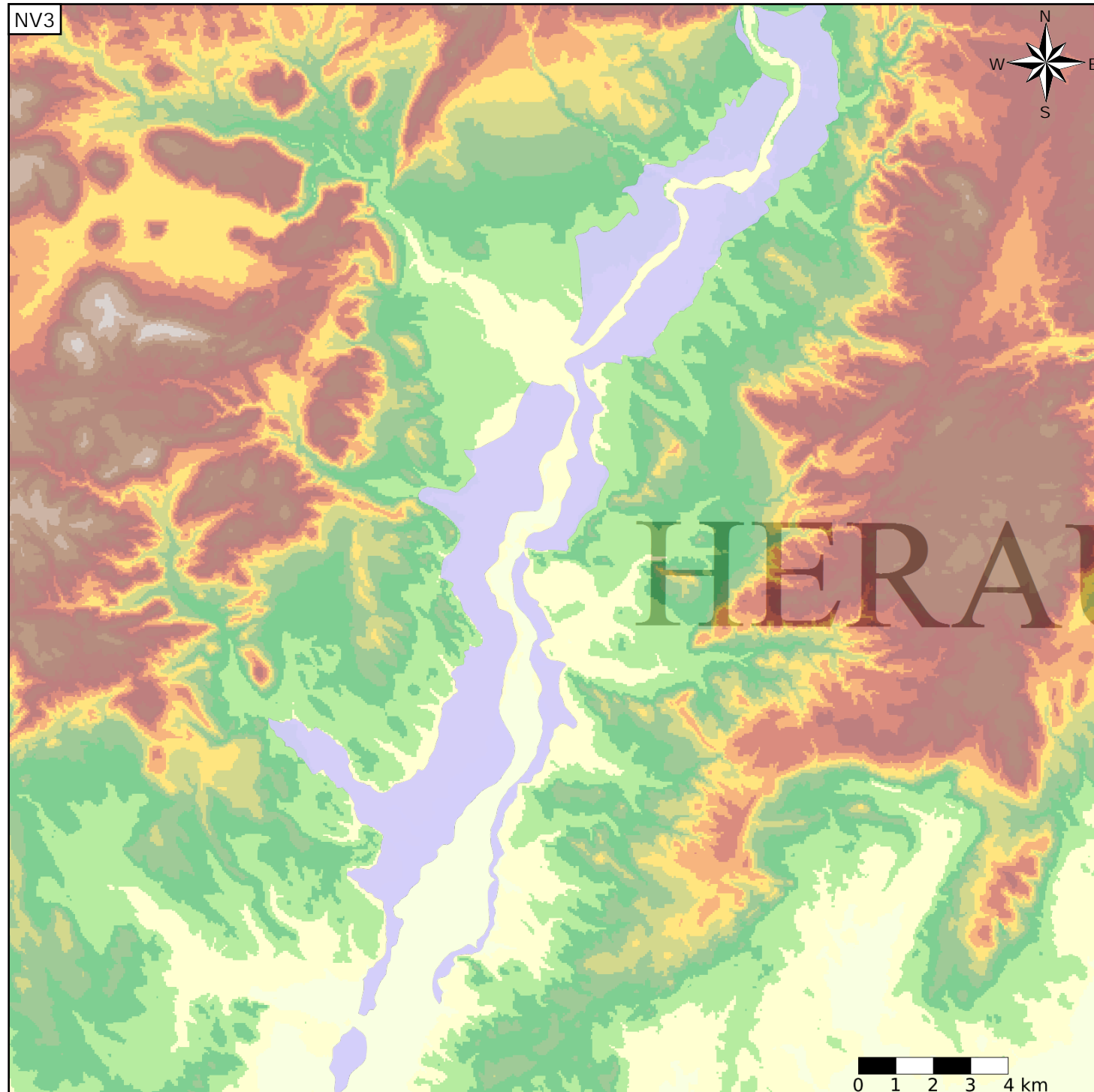
Caractéristiques de l'entité

- Nature : 5 Unité aquifère
- Etat : 2 Entité hydrogéologique à nappe libre
- Thème : 2 Sédimentaire
- Type de milieu : 1 Milieu poreux
- Origine de la construction : 1 Carte géologique ou hydrogéologique

Evolution entre la BDLISA V0 et la V1 :

Type de modification : Aucune modification

Est incluse dans l'Entité Hydrogéologique 647AF
Alluvions anciennes de l'Hérault et de la Lergue



Est incluse dans l'Entité Hydrogéologique 647
Sables astiens et argiles du Pliocène, le long du littoral entre Béziers et Nîmes (dénomination provisoire)

