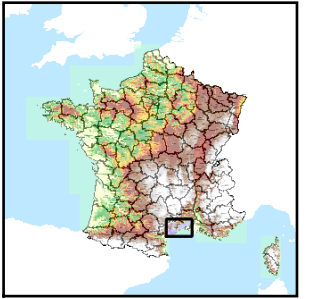


Code de l'Entité Hydrogéologique locale 647AE00



Nom de l'Entité Hydrogéologique NV3 absent, nom de l'entité NV2 : Argiles du Pliocène (Plaisancien) d'Agde-Valras-embouchure de l'Aude



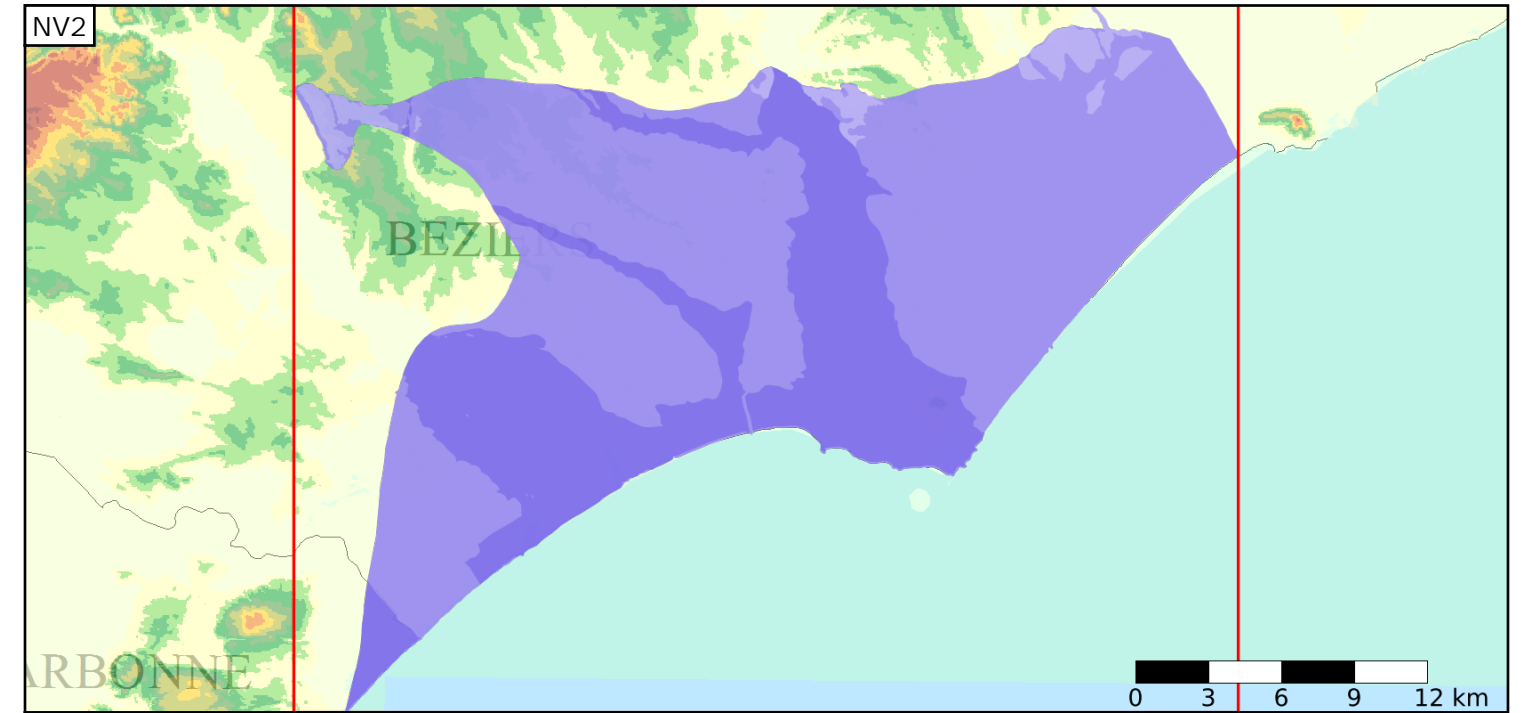
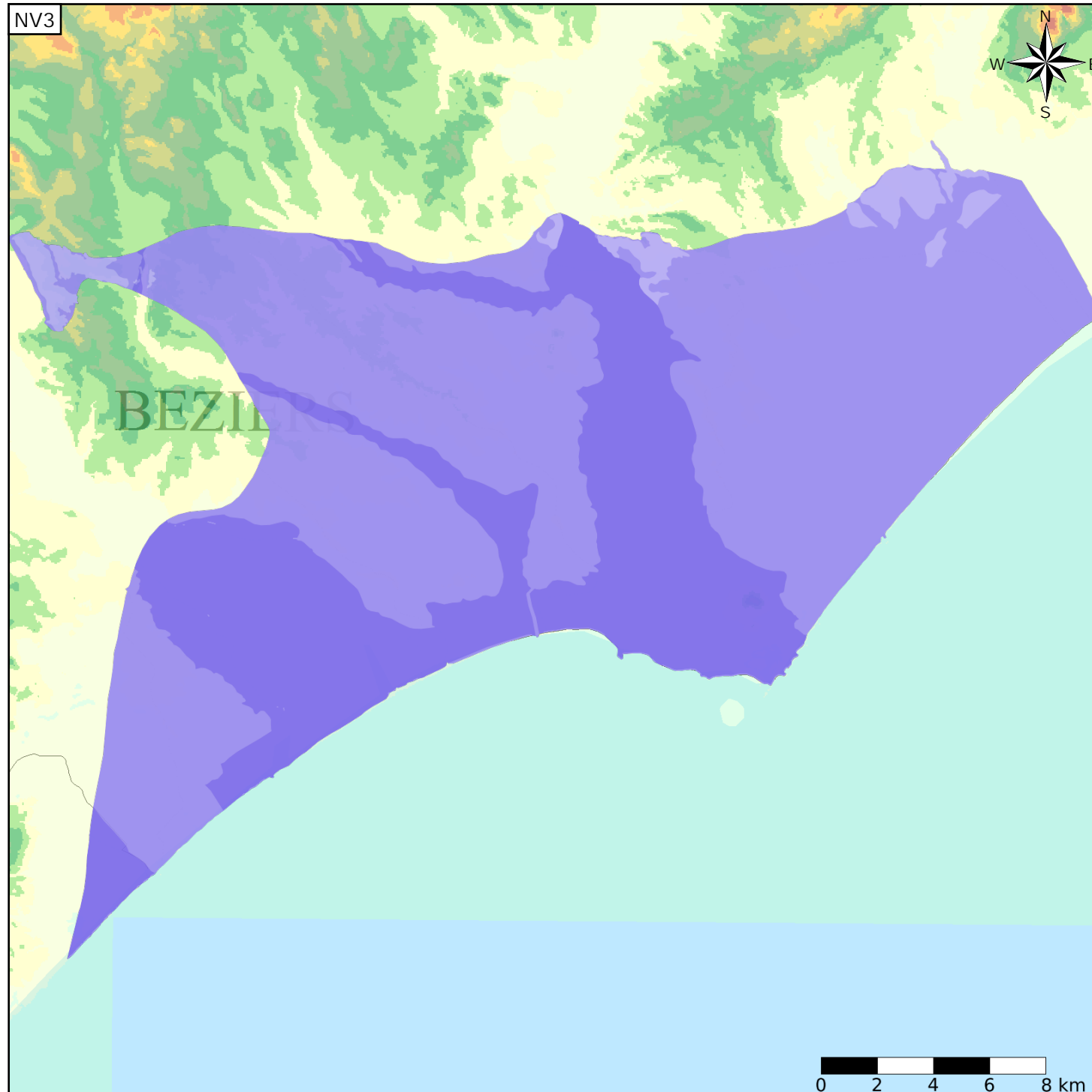
Caractéristiques de l'entité

Nature : 4 Domaine hydrogéologique  
 Etat : 1 Entité hydrogéologique à nappe captive  
 Thème : 2 Sédimentaire  
 Type de milieu : 1 Milieu poreux  
 Origine de la construction : 2 Complétude totale

Est incluse dans l'Entité Hydrogéologique 647AE  
 Argiles du Pliocène (Plaisancien) d'Agde-Valras-embouchure de l'Aude

Evolution entre la BDLISA V0 et la V1 :

Type de modification : Aucune modification



Est incluse dans l'Entité Hydrogéologique 647  
 Sables astiens et argiles du Pliocène, le long du littoral entre Béziers et Nîmes (dénomination provisoire)

