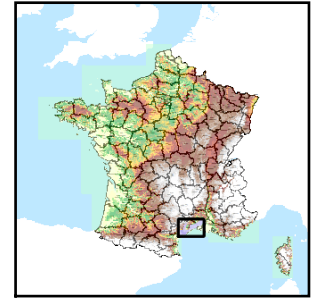


Code de l'Entité Hydrogéologique locale 647AD01



Nom de l'Entité Hydrogéologique Alluvions quaternaires et villafranchiennes entre Montpellier et Sète



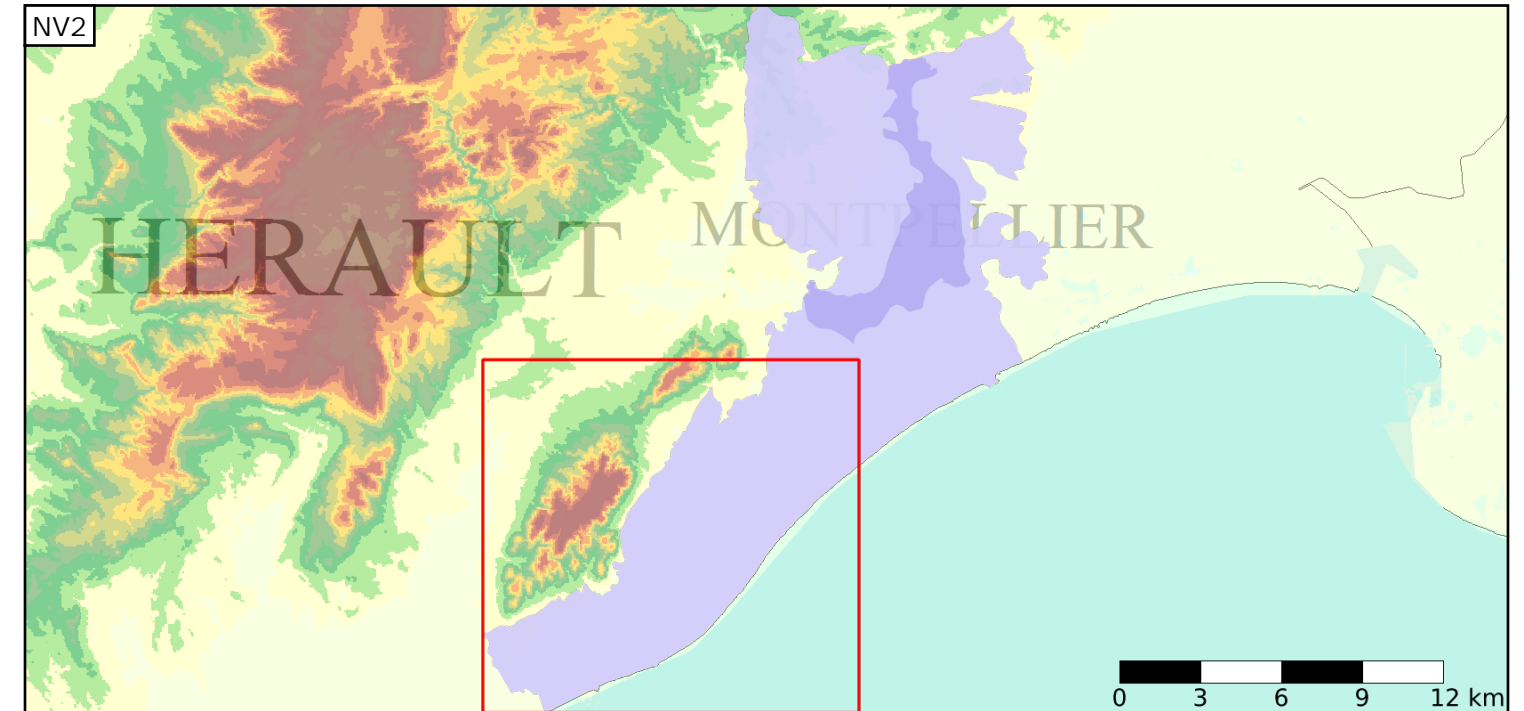
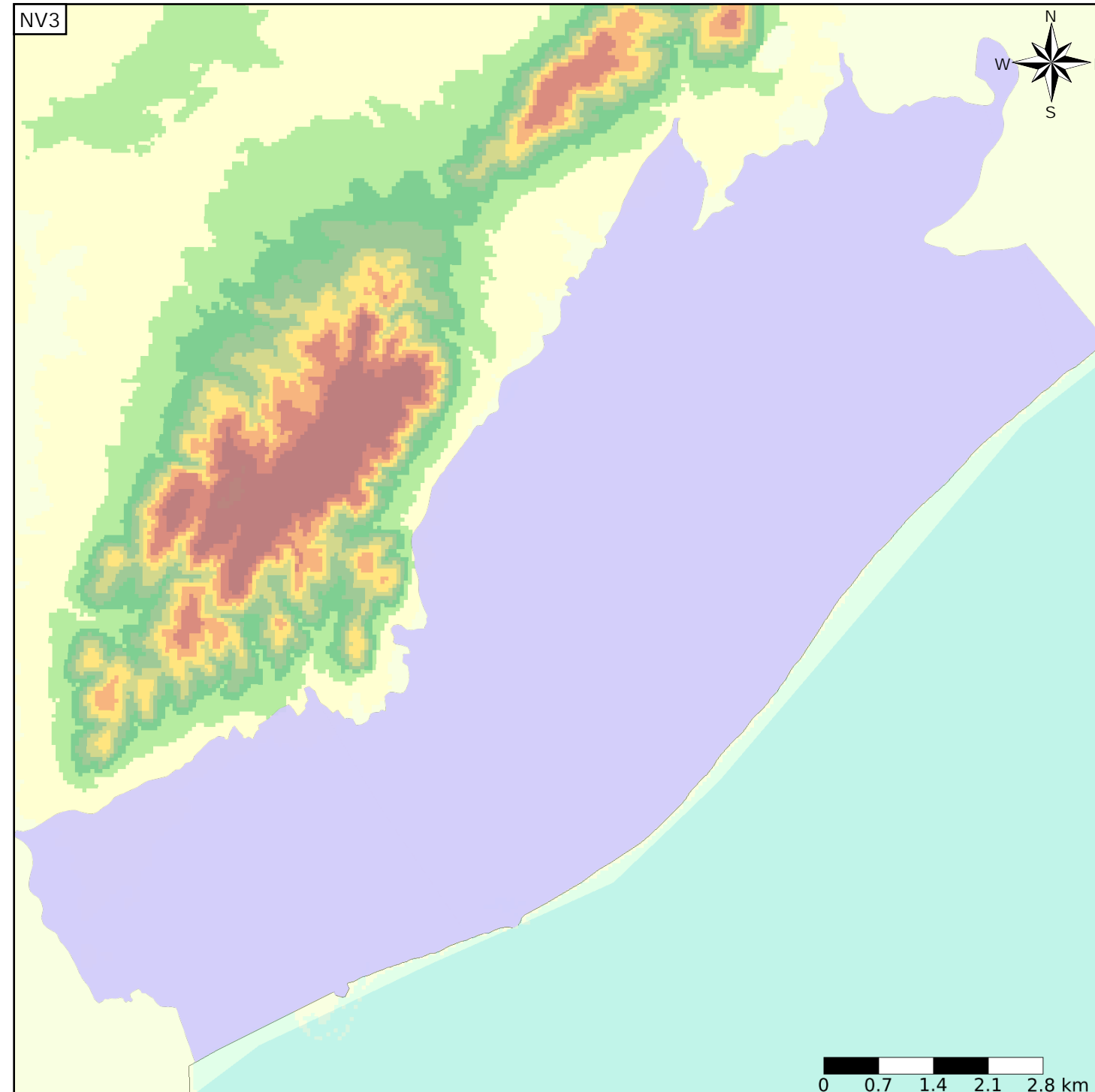
Caractéristiques de l'entité

- Nature : 6 Unité semi-perméable
- Etat : 2 Entité hydrogéologique à nappe libre
- Thème : 2 Sédimentaire
- Type de milieu : 1 Milieu poreux
- Origine de la construction : 1 Carte géologique ou hydrogéologique

Est incluse dans l'Entité Hydrogéologique 647AD  
Alluvions quaternaires et villafranchiennes et sables tertiaires entre le Lez et Sète

Evolution entre la BDLISA V0 et la V1 :

Type de modification : Mise(s) à jour mineure(s) des informations attributaires de l'entité



Est incluse dans l'Entité Hydrogéologique 647  
Sables astiens et argiles du Pliocène, le long du littoral entre Béziers et Nîmes (dénomination provisoire)

