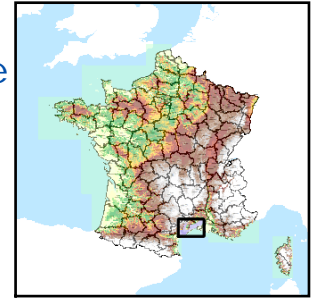


Code de l'Entité Hydrogéologique locale 647AC00



Nom de l'Entité Hydrogéologique NV3 absent, nom de l'entité NV2 : Alluvions quaternaires et villafranchiennes entre le Vidourle et le Lez



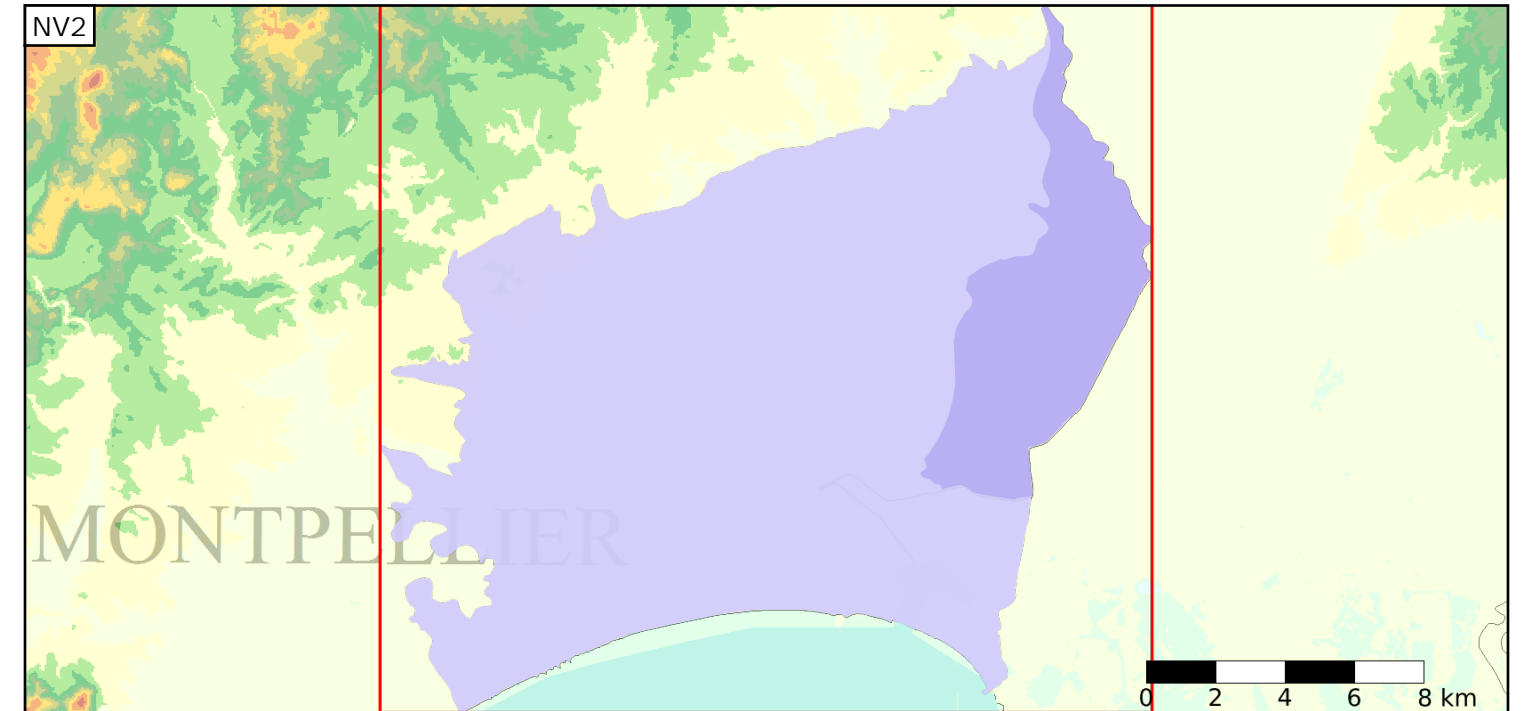
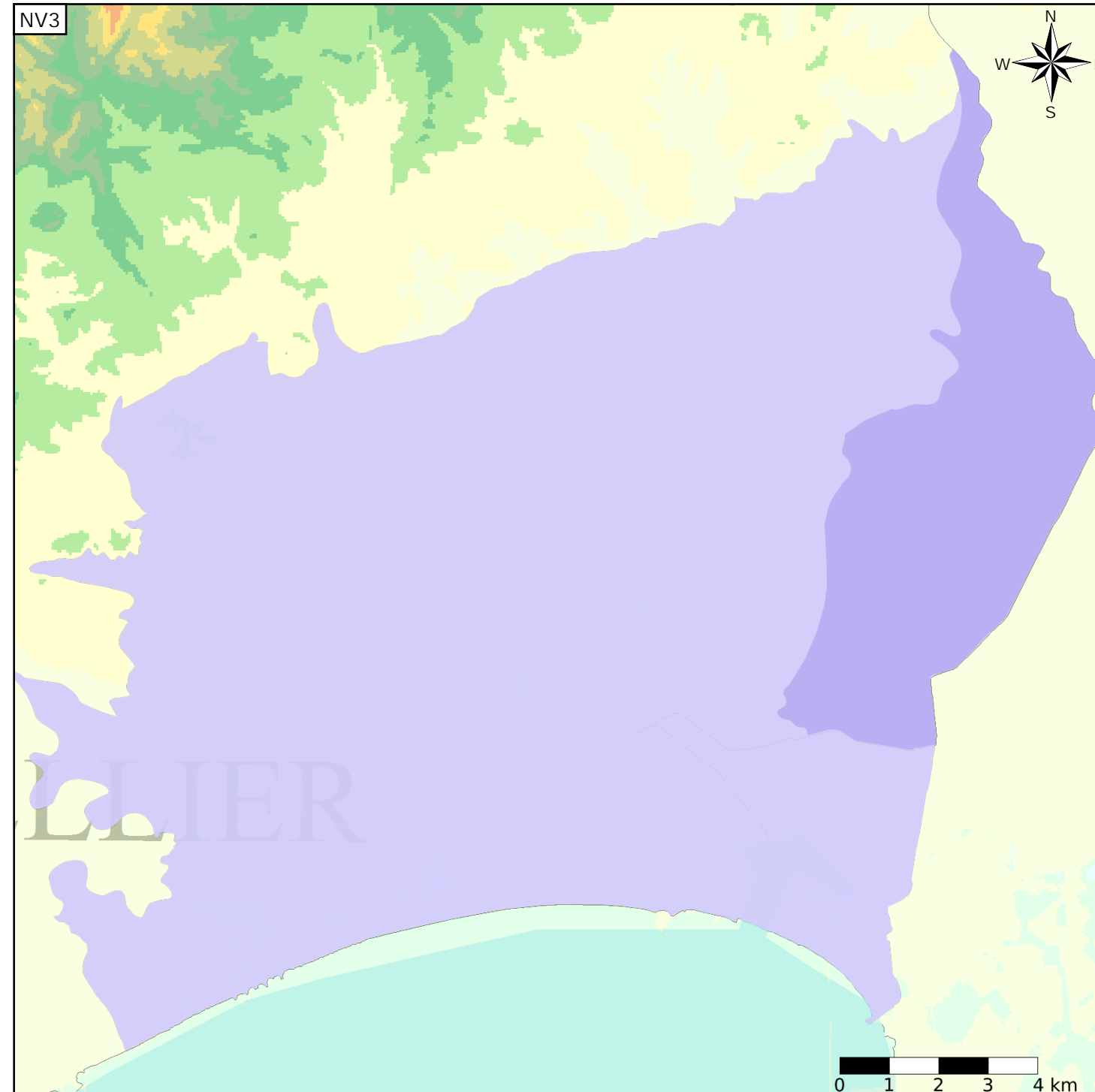
Caractéristiques de l'entité

Nature : 3 Système aquifère  
 Etat : 3 Entité hydrogéologique à parties libres et captives  
 Thème : 2 Sédimentaire  
 Type de milieu : 1 Milieu poreux  
 Origine de la construction : 2 Complétude totale

Est incluse dans l'Entité Hydrogéologique 647AC  
 Alluvions quaternaires et villafranchiennes entre le Vidourle et le Lez

Evolution entre la BDLISA V0 et la V1 :

Type de modification : Mise(s) à jour mineure(s) des informations attributaires de l'entité



Est incluse dans l'Entité Hydrogéologique 647  
 Sables astiens et argiles du Pliocène, le long du littoral entre Béziers et Nîmes (dénomination provisoire)

