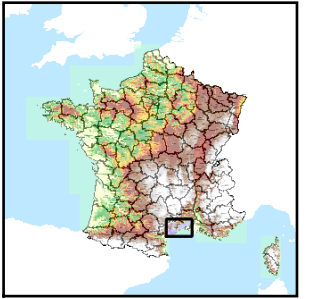


Code de l'Entité Hydrogéologique locale 647AA03



Nom de l'Entité Hydrogéologique Formations villafranchiennes des Costières entre Vauvert et Saint Gilles



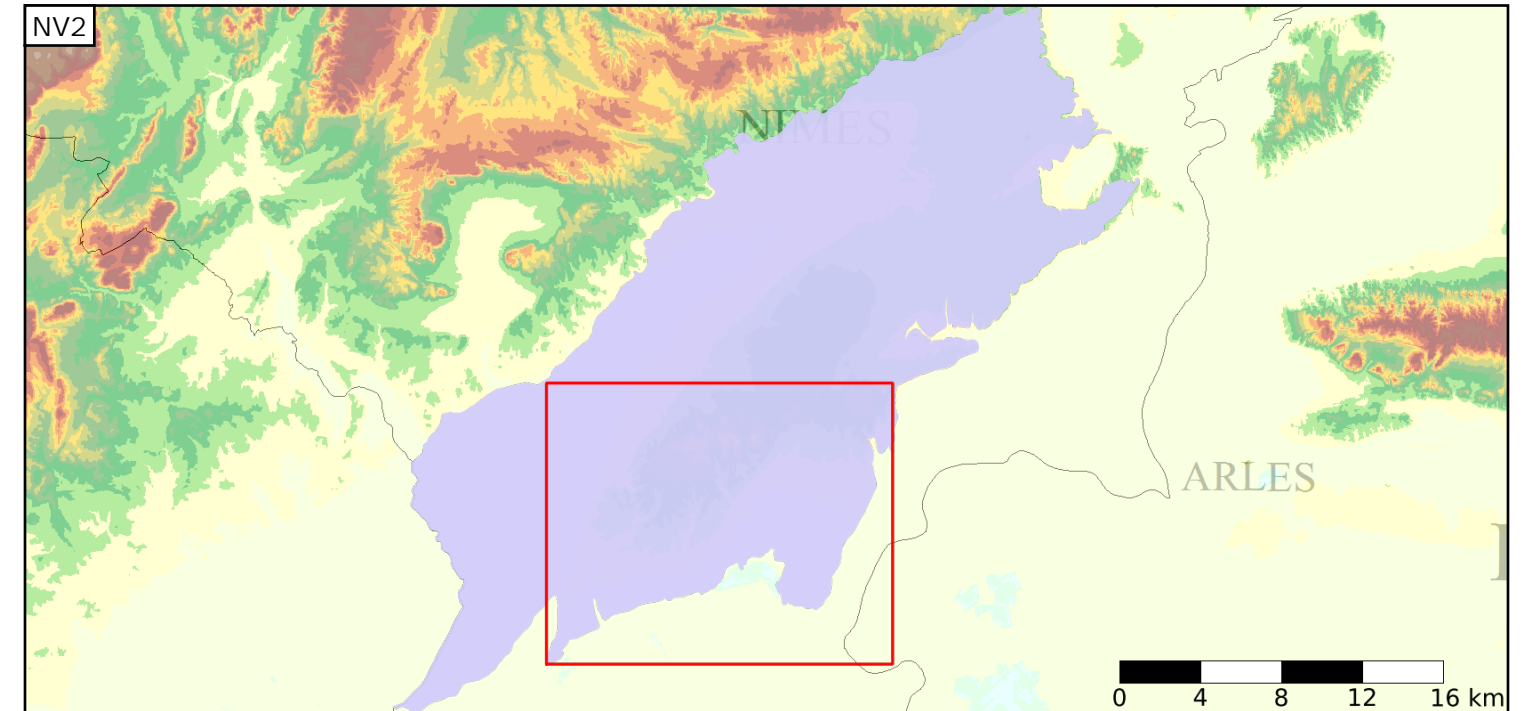
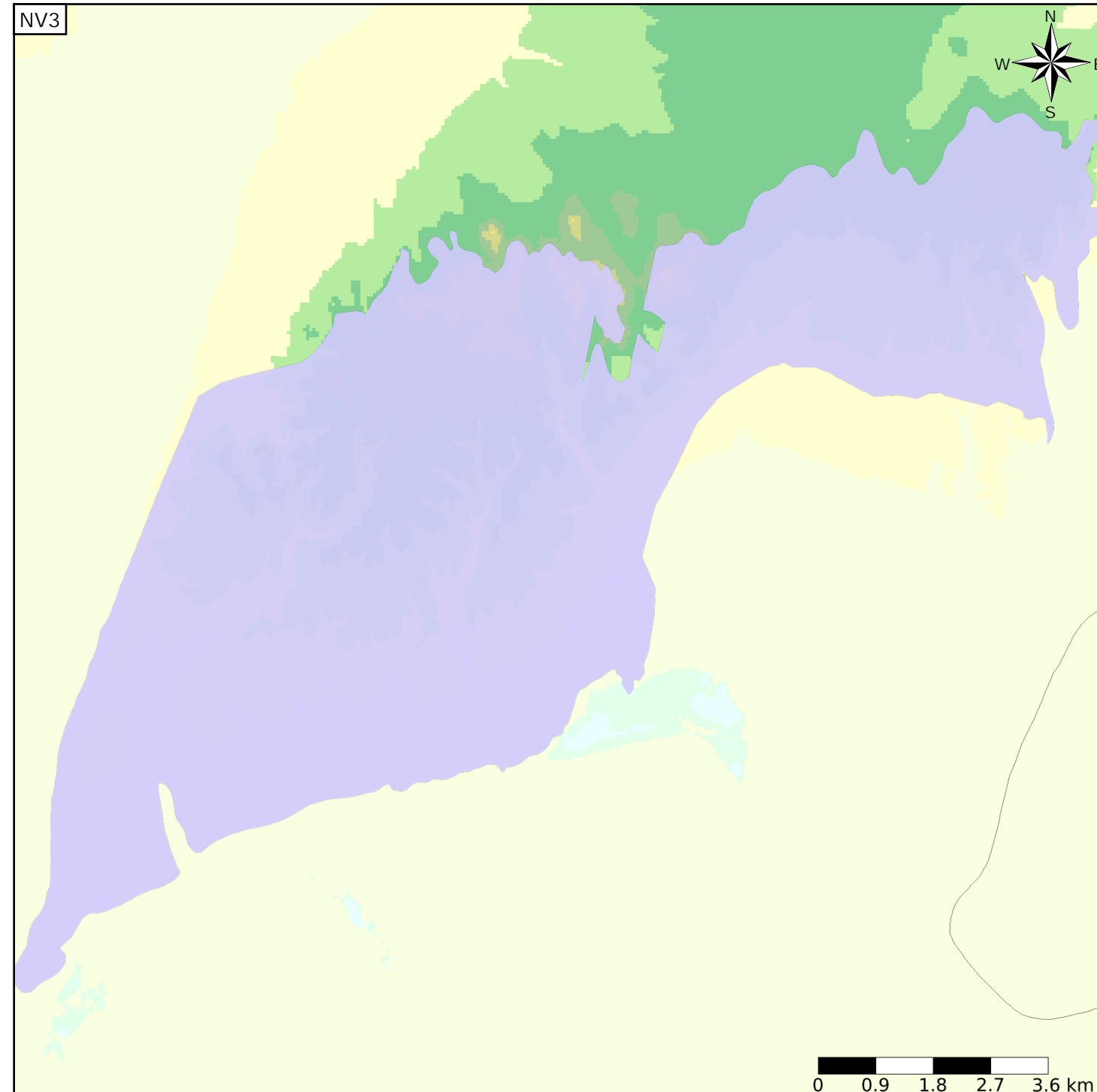
Caractéristiques de l'entité

Nature : 5 Unité aquifère
 Etat : 2 Entité hydrogéologique à nappe libre
 Thème : 2 Sédimentaire
 Type de milieu : 1 Milieu poreux
 Origine de la construction : 1 Carte géologique ou hydrogéologique

Est incluse dans l'Entité Hydrogéologique 647AA
 Alluvions et Villafranchien de la Vistrenque et des Costières

Evolution entre la BDLISA V0 et la V1 :

Type de modification : Mise(s) à jour mineure(s) des informations attributaires de l'entité



Est incluse dans l'Entité Hydrogéologique 647
 Sables astiens et argiles du Pliocène, le long du littoral entre Béziers et Nimes (dénomination provisoire)

