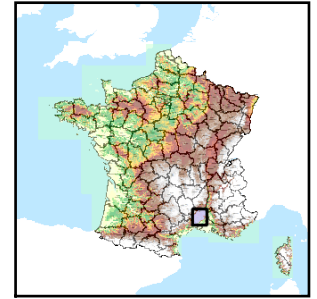


Code de l'Entité Hydrogéologique locale 643AM00



Nom de l'Entité Hydrogéologique NV3 absent, nom de l'entité NV2 : Grès, calcaires et marnes du Crétacé moyen et supérieur dans le bassin versant du Rhône dans le secteur de Pont Saint Esprit



Caractéristiques de l'entité

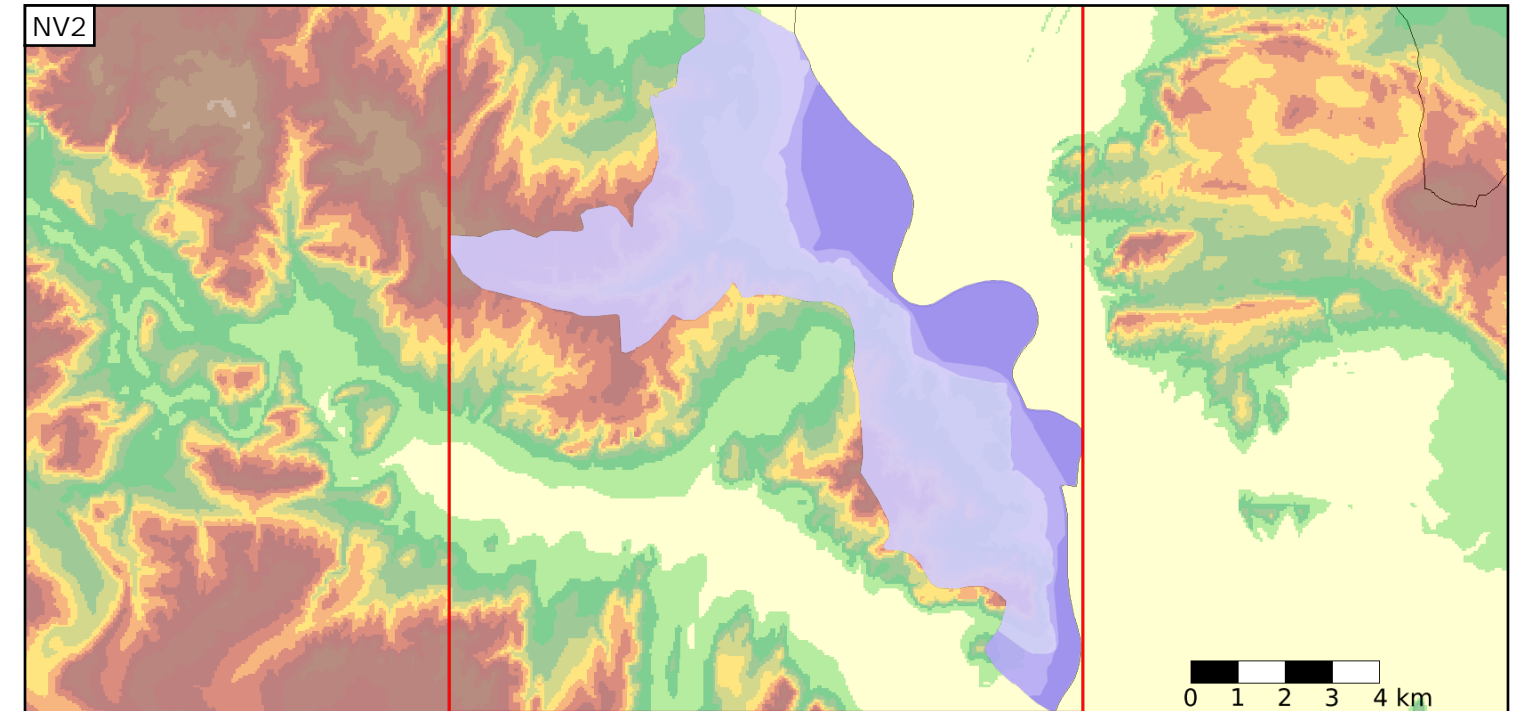
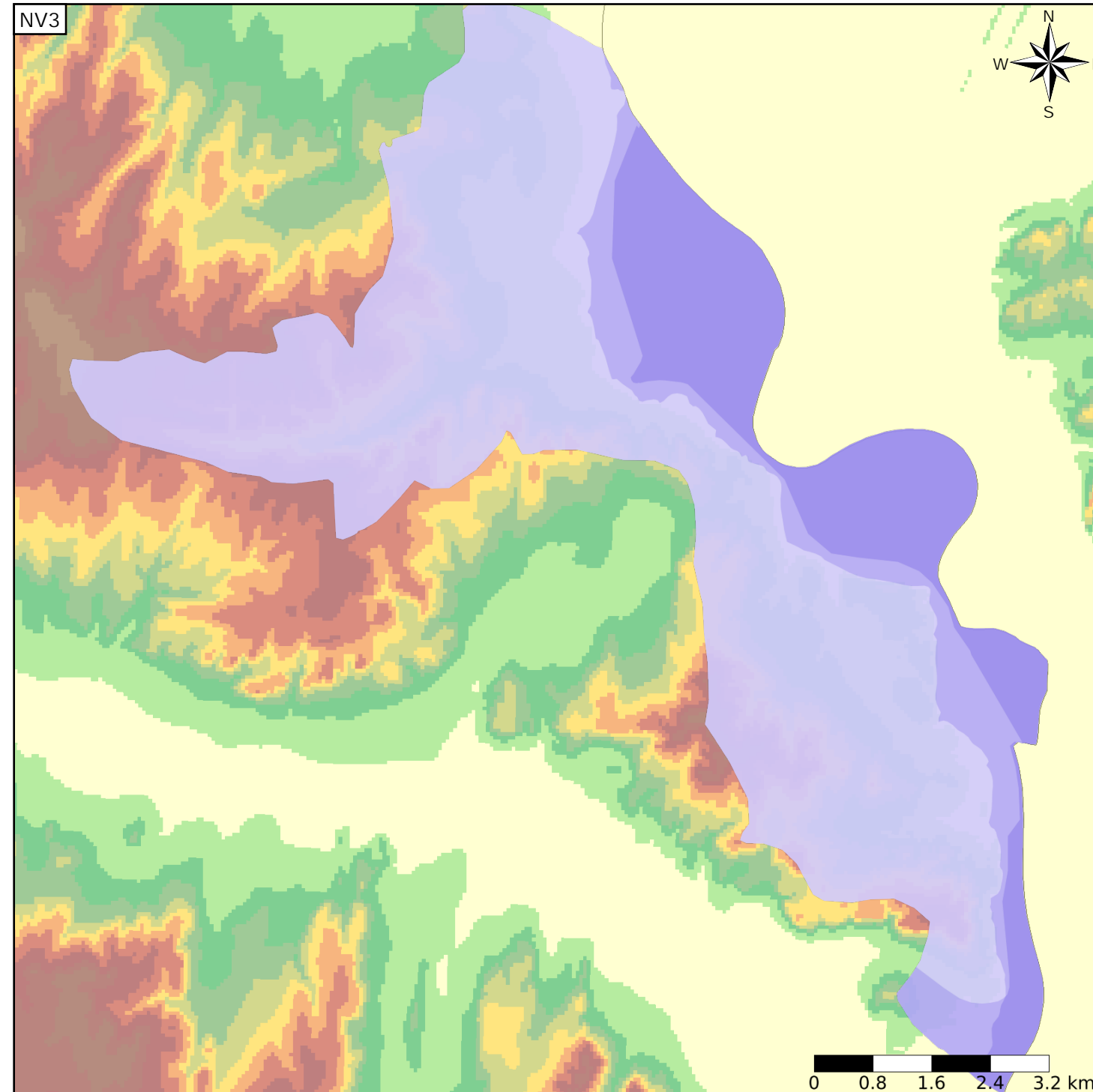
- Nature : 4 Domaine hydrogéologique
- Etat : 3 Entité hydrogéologique à parties libres et captives
- Thème : 2 Sédimentaire
- Type de milieu : 4 Double porosité : matricielle et de fissures
- Origine de la construction : 2 Complétude totale

Evolution entre la BDLISA V0 et la V1 :

Type de modification : Aucune modification

Est incluse dans l'Entité Hydrogéologique 643AM

Grès, calcaires et marnes du Crétacé moyen et supérieur dans le bassin versant du Rhône dans le secteur de Pont Saint Esprit



Est incluse dans l'Entité Hydrogéologique 643

Calcaires, grès, marnes du Crétacé et de l'Eocène et calcaires et marnes de l'Oligo-Miocène du Gard (dénomination provisoire)

Représentation de l'entité

- Ordre 1
- Ordre 2
- Ordre 3
- Ordre 4-5
- Ordre 6-10
- Ordre 11-20
- Ordre 21+

