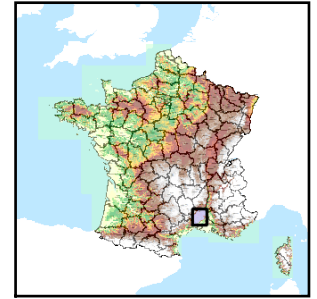


Code de l'Entité Hydrogéologique locale 643AD02



Nom de l'Entité Hydrogéologique Grès, calcaires et marnes du Crétacé moyen et supérieur du bassin d'Uzès



Caractéristiques de l'entité

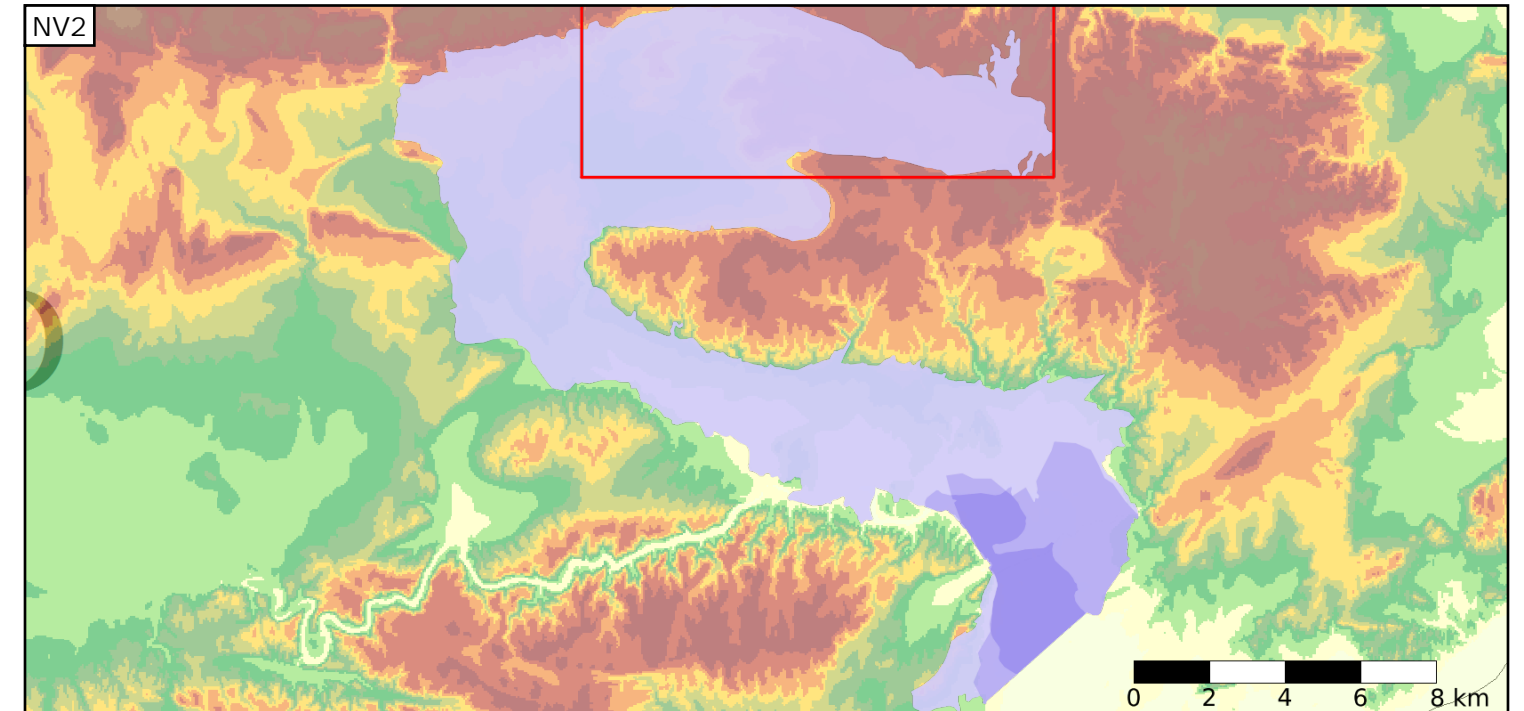
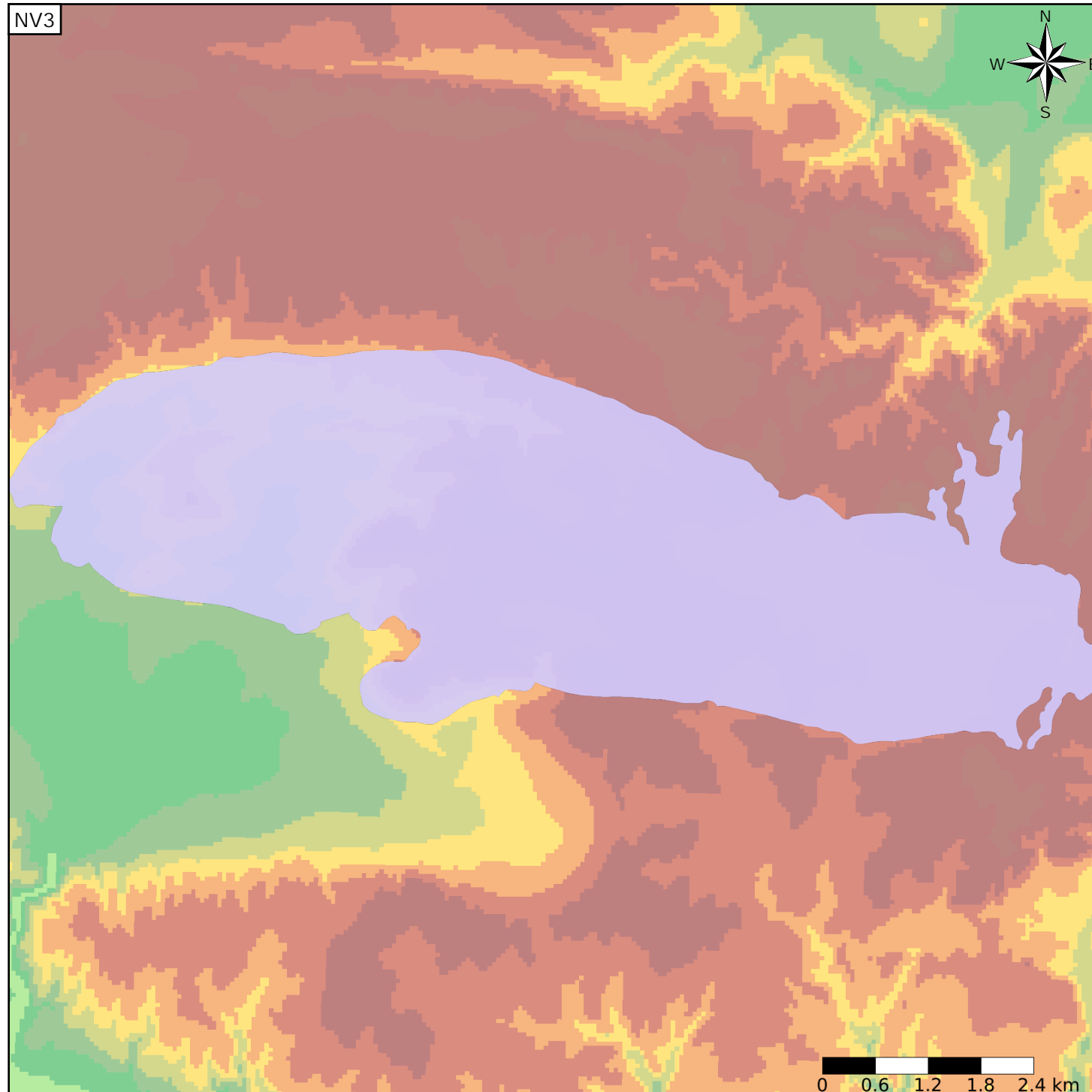
- Nature : 6 Unité semi-perméable
- Etat : 3 Entité hydrogéologique à parties libres et captives
- Thème : 2 Sédimentaire
- Type de milieu : 4 Double porosité : matricielle et de fissures
- Origine de la construction : 1 Carte géologique ou hydrogéologique

Evolution entre la BDLISA V0 et la V1 :

Type de modification : Aucune modification

Est incluse dans l'Entité Hydrogéologique 643AD

Molasses, marnes et calcaires du Crétacé supérieur au Miocène du bassin d'Uzès



Est incluse dans l'Entité Hydrogéologique 643

Calcaires, grès, marnes du Crétacé et de l'Eocène et calcaires et marnes de l'Oligo-Miocène du Gard (dénomination provisoire)

