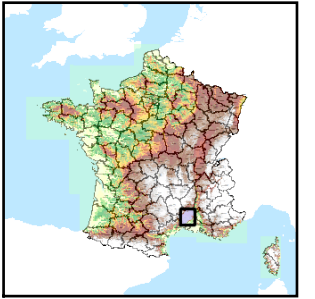


Code de l'Entité Hydrogéologique locale 643AD01
 Nom de l'Entité Hydrogéologique Molasses du bassin d'Uzès



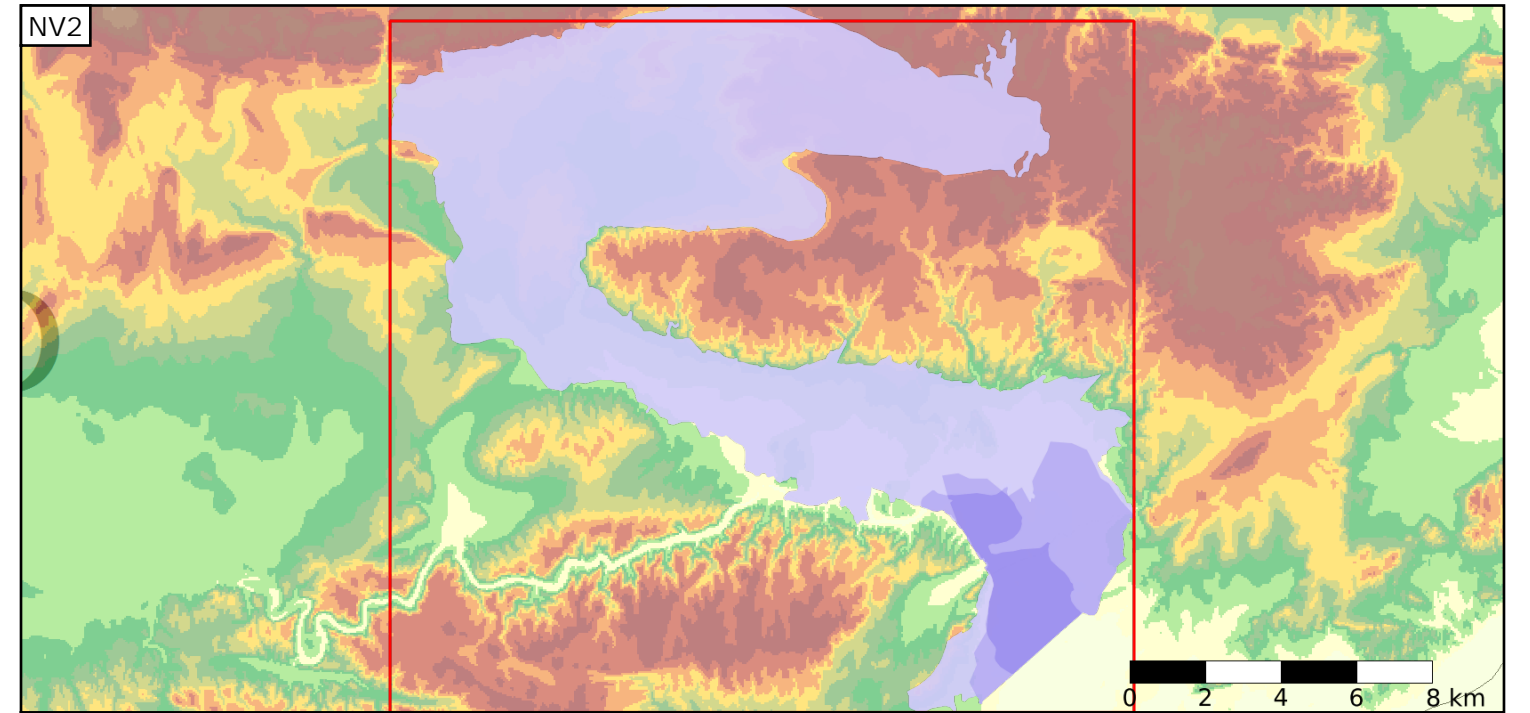
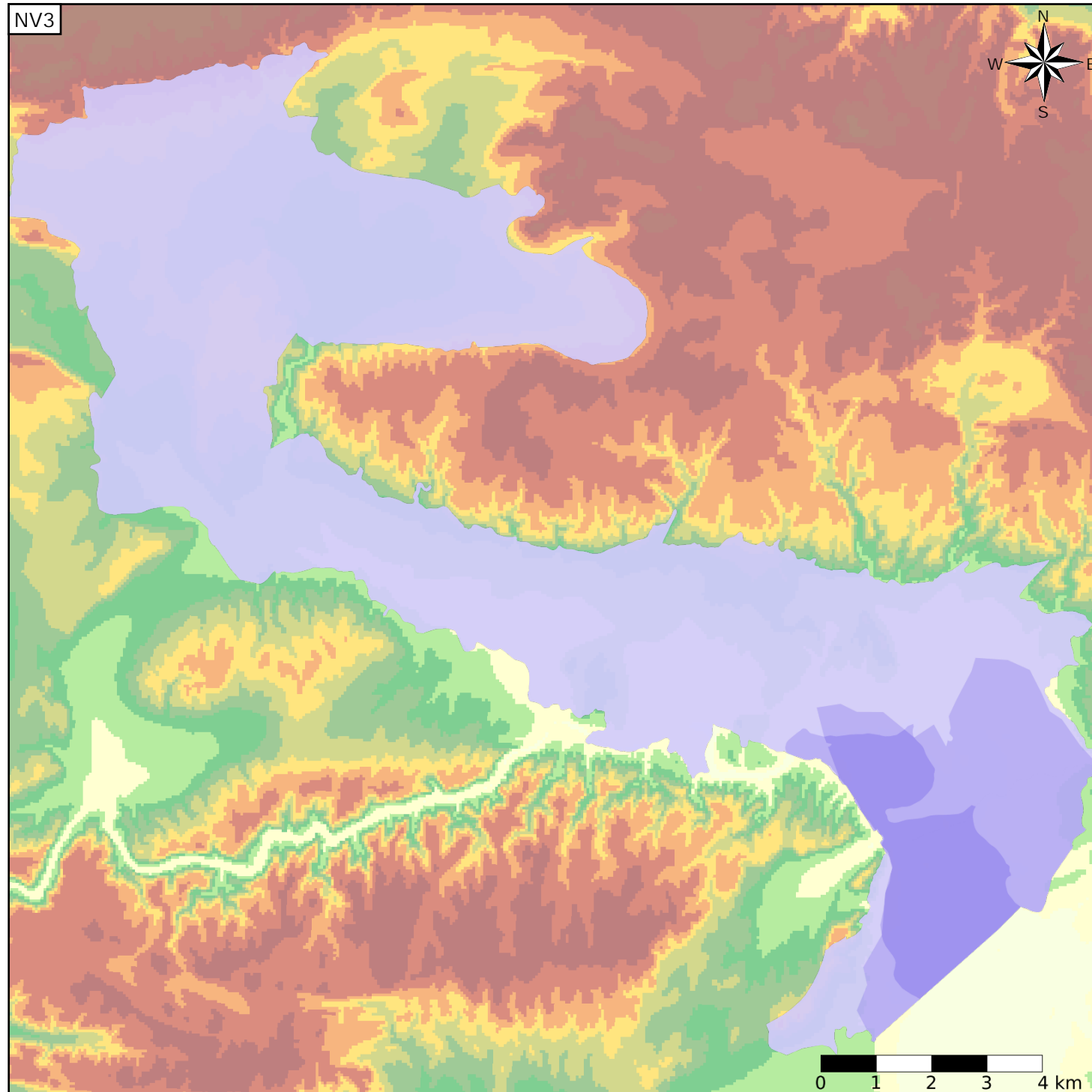
Caractéristiques de l'entité

Nature : 5 Unité aquifère
 Etat : 1 Entité hydrogéologique à nappe captive
 Thème : 2 Sédimentaire
 Type de milieu : 1 Milieu poreux
 Origine de la construction : 1 Carte géologique ou hydrogéologique

Evolution entre la BDLISA V0 et la V1 :

Type de modification : Aucune modification

Est incluse dans l'Entité Hydrogéologique 643AD
 Molasses, marnes et calcaires du Crétacé supérieur au Miocène du bassin d'Uzès



Est incluse dans l'Entité Hydrogéologique 643
 Calcaires, grès, marnes du Crétacé et de l'Eocène et calcaires et marnes de l'Oligo-Miocène du Gard (dénomination provisoire)

