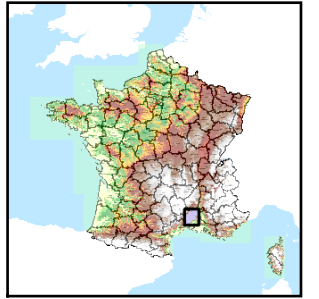


Code de l'Entité Hydrogéologique locale 643AD00



Nom de l'Entité Hydrogéologique Complément de l'entité NV2 : Molasses, marnes et calcaires du Crétacé supérieur au Miocène du bassin d'Uzès



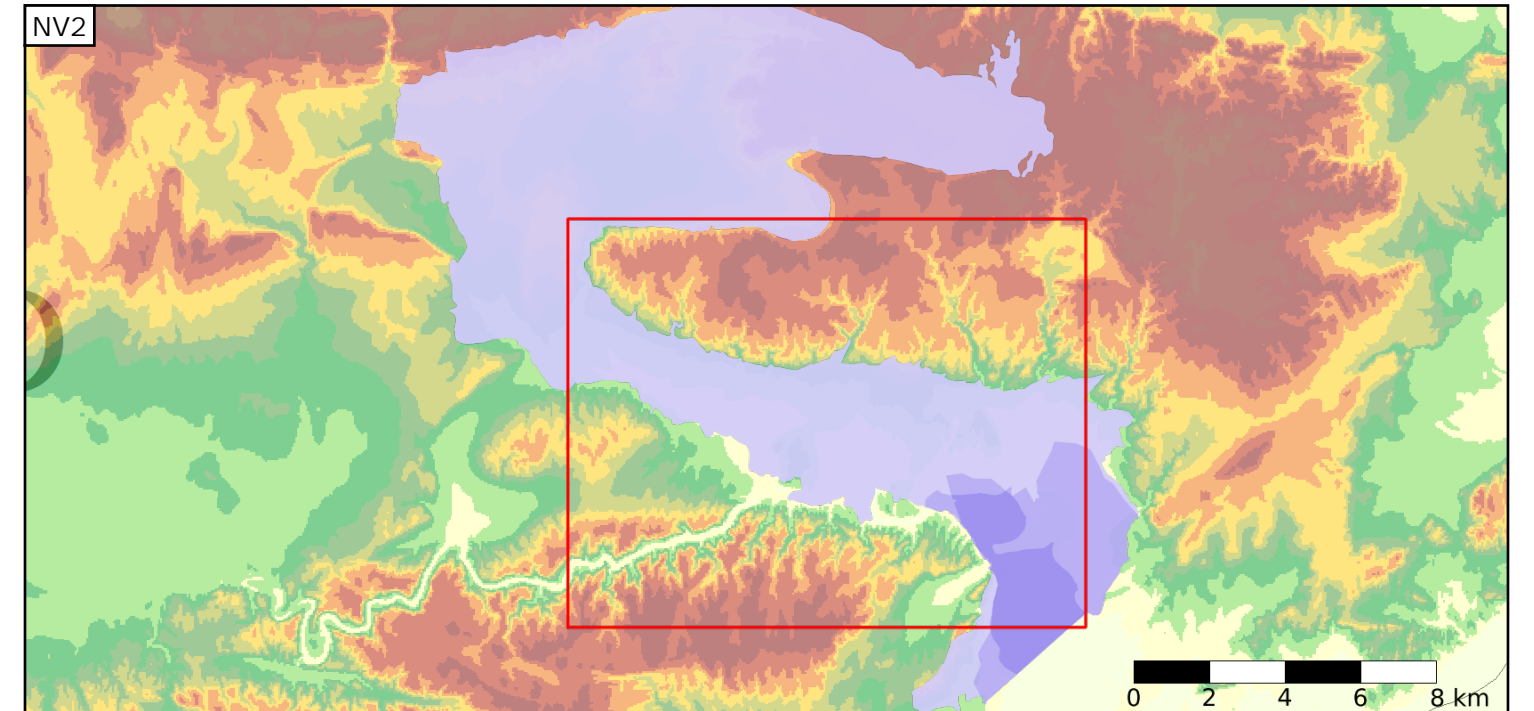
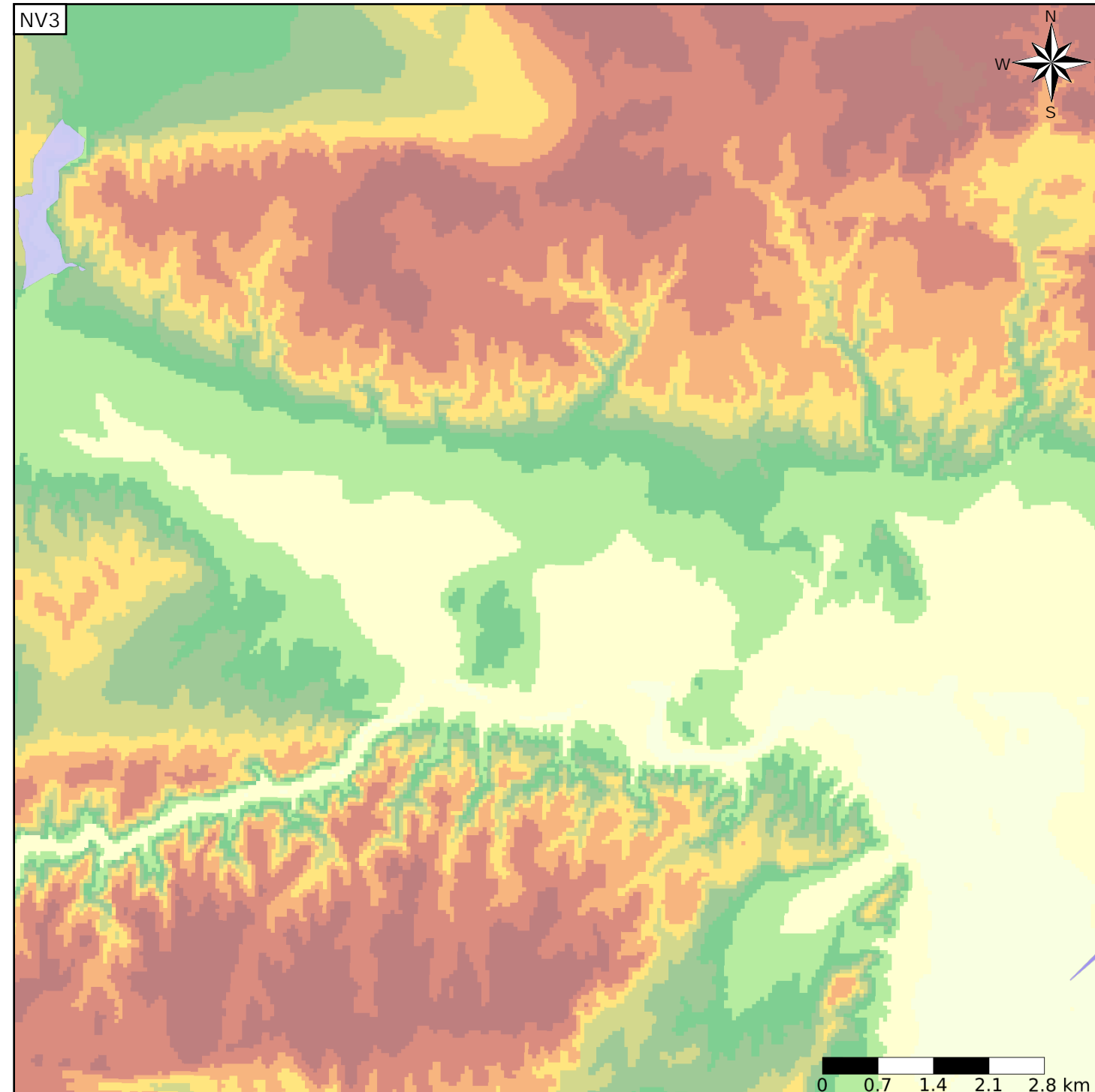
Caractéristiques de l'entité

Nature : 6 Unité semi-perméable
 Etat : 0 Inconnu
 Thème : 2 Sédimentaire
 Type de milieu : 0 Inconnu
 Origine de la construction : 3 Complétude partielle

Evolution entre la BDLISA V0 et la V1 :

Type de modification : Mise(s) à jour mineure(s) des informations attributaires de l'entité

Est incluse dans l'Entité Hydrogéologique 643AD
 Molasses, marnes et calcaires du Crétacé supérieur au Miocène du bassin d'Uzès



Est incluse dans l'Entité Hydrogéologique 643
 Calcaires, grès, marnes du Crétacé et de l'Eocène et calcaires et marnes de l'Oligo-Miocène du Gard (dénomination provisoire)

Représentation de l'entité

- Ordre 1
- Ordre 2
- Ordre 3
- Ordre 4-5
- Ordre 6-10
- Ordre 11-20
- Ordre 21+

