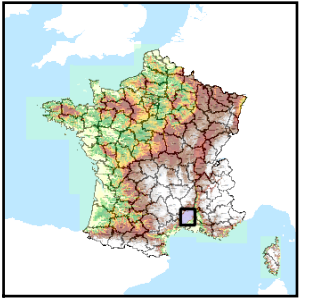


Code de l'Entité Hydrogéologique locale 643AB02



Nom de l'Entité Hydrogéologique Molasses miocènes du bassin de Castries



Caractéristiques de l'entité

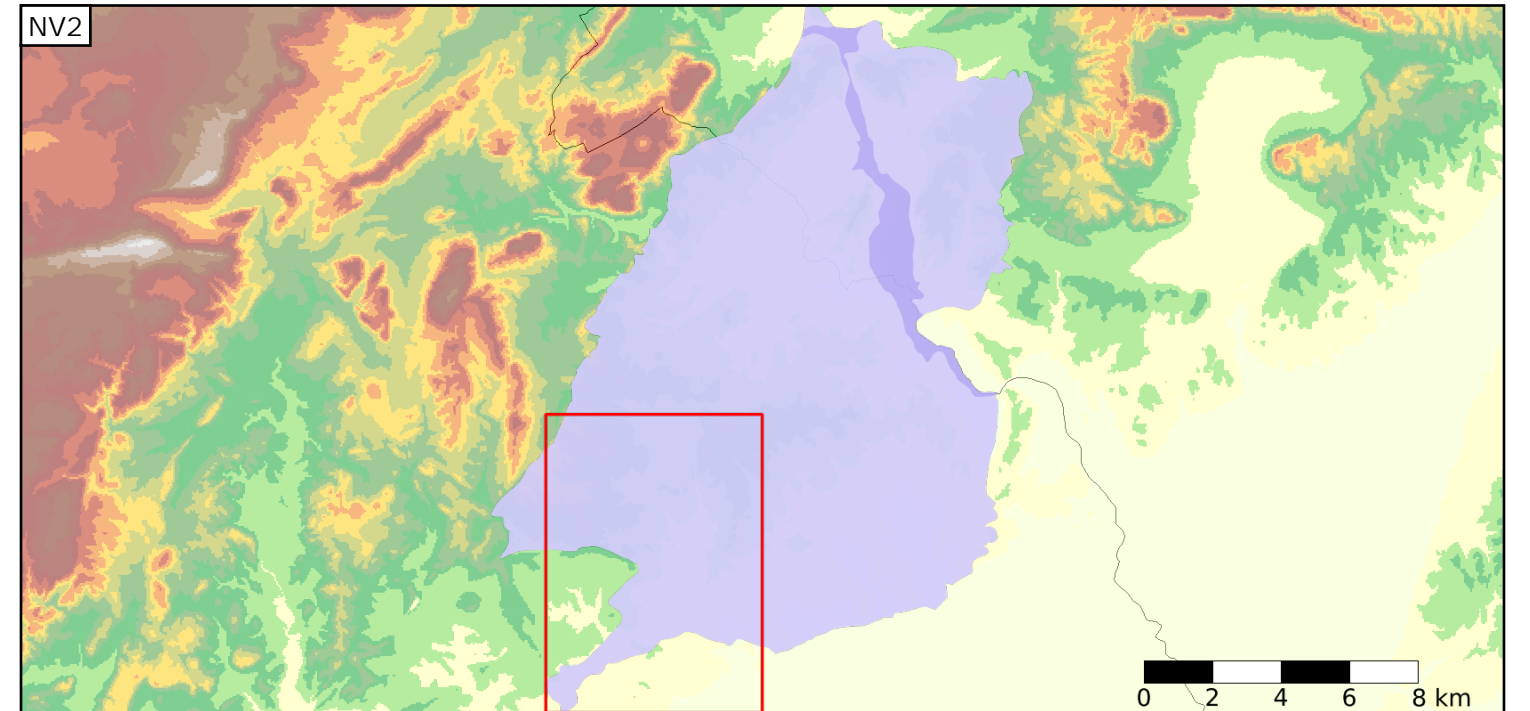
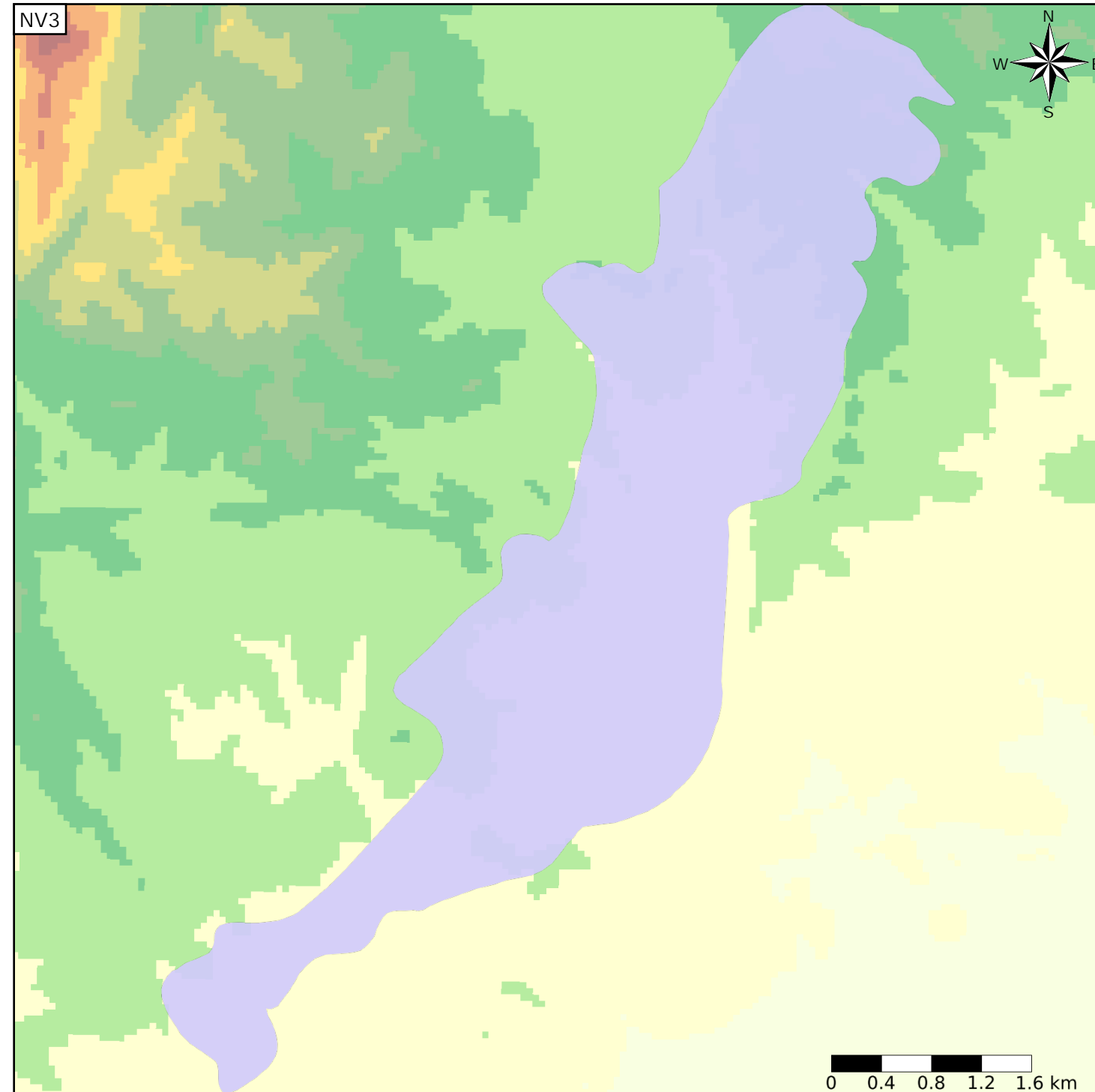
- Nature : 5 Unité aquifère
- Etat : 3 Entité hydrogéologique à parties libres et captives
- Thème : 2 Sédimentaire
- Type de milieu : 4 Double porosité : matricielle et de fissures
- Origine de la construction : 1 Carte géologique ou hydrogéologique

Evolution entre la BDLISA V0 et la V1 :

Type de modification : Aucune modification

Est incluse dans l'Entité Hydrogéologique 643AB

Calcaires, marnes et molasses crétacés, Eocènes, oligocènes et miocènes des bassins de Castries et de Sommières



Est incluse dans l'Entité Hydrogéologique 643

Calcaires, grès, marnes du Crétacé et de l'Eocène et calcaires et marnes de l'Oligo-Miocène du Gard (dénomination provisoire)

Représentation de l'entité

- Ordre 1
- Ordre 2
- Ordre 3
- Ordre 4-5
- Ordre 6-10
- Ordre 11-20
- Ordre 21+

