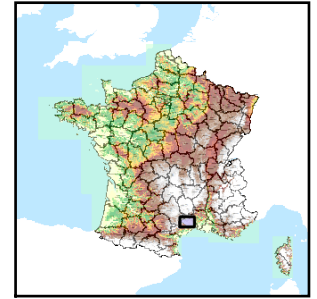


Code de l'Entité Hydrogéologique locale 631AK01



Nom de l'Entité Hydrogéologique Calcaires lutétiens de l'avant pli de Montpellier



Caractéristiques de l'entité

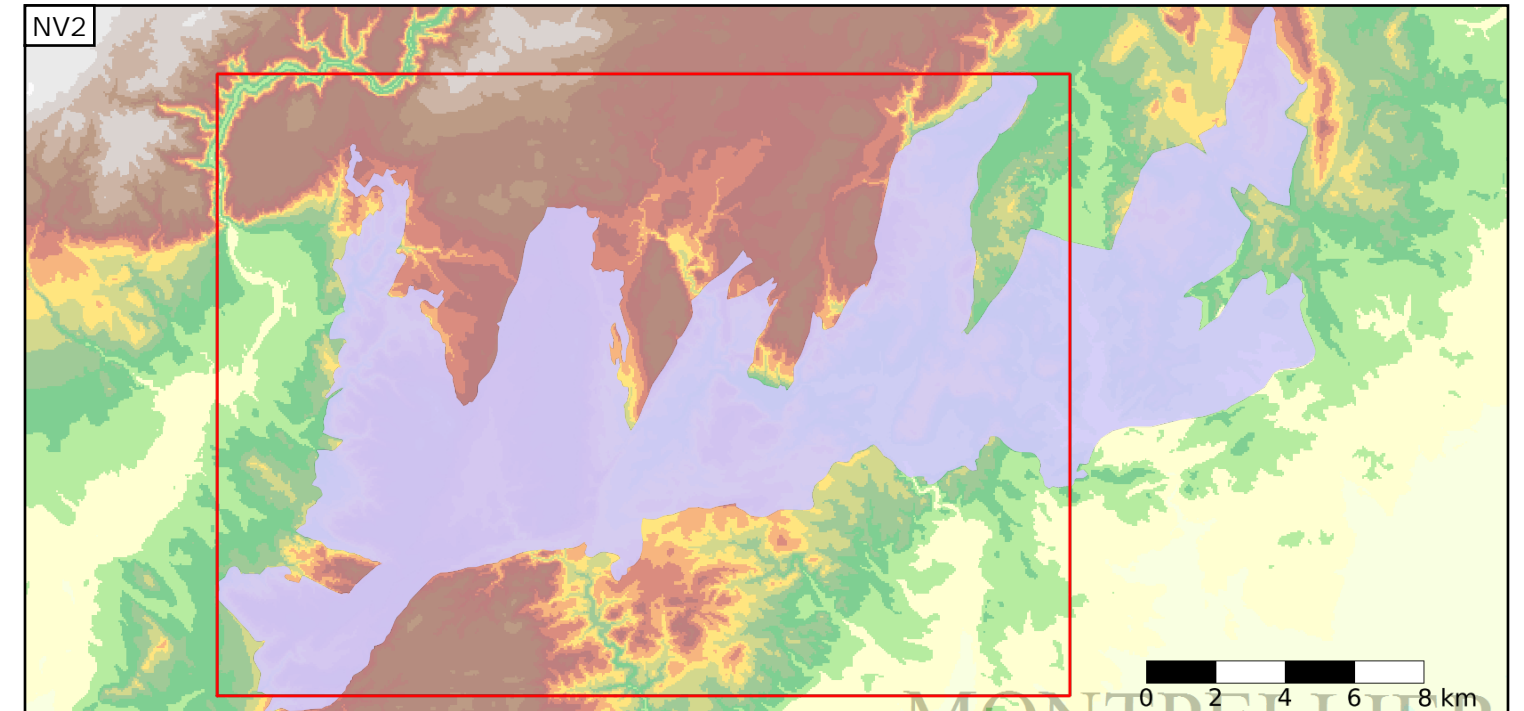
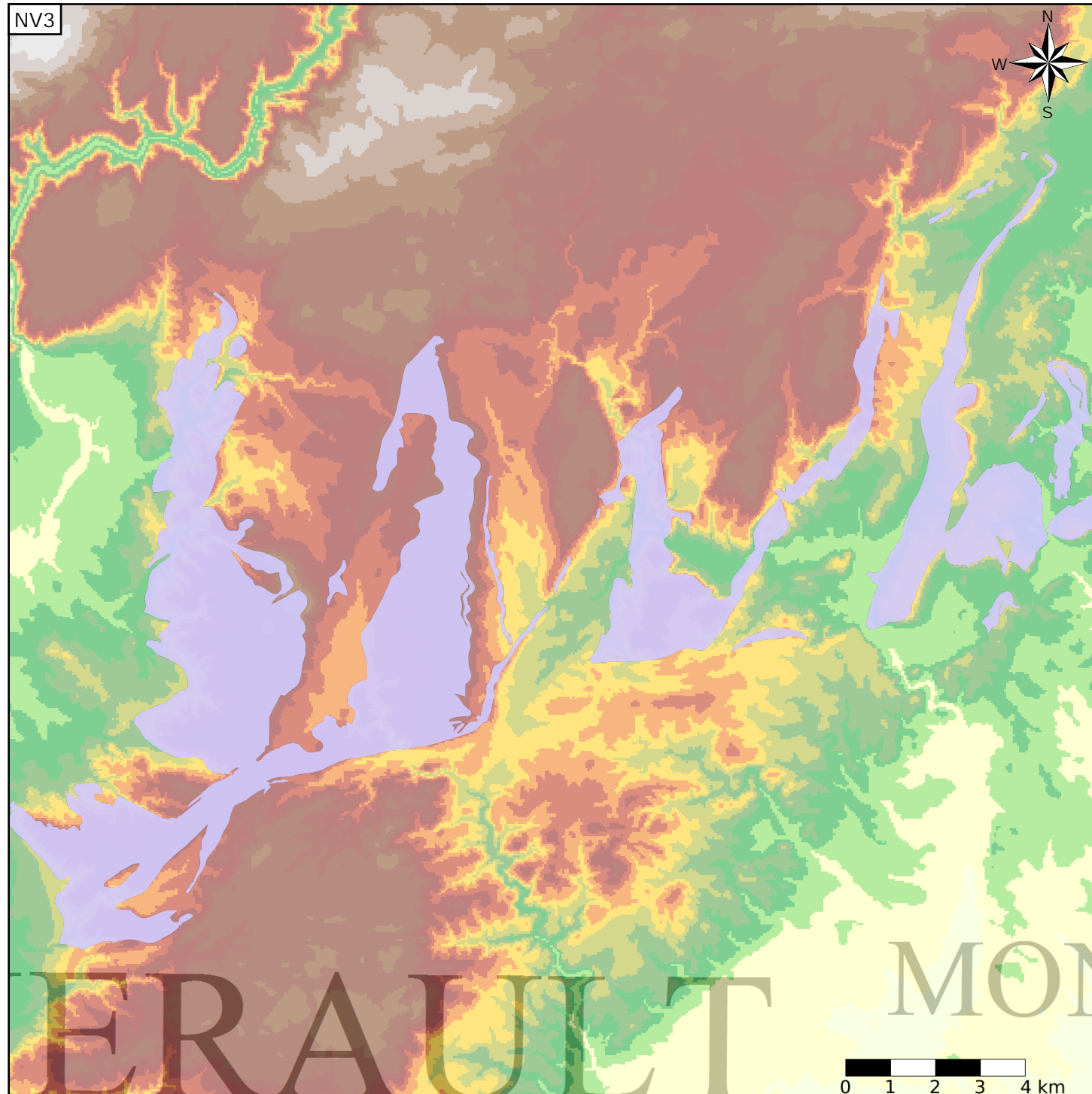
Nature : 5 Unité aquifère
 Etat : 2 Entité hydrogéologique à nappe libre
 Thème : 2 Sédimentaire
 Type de milieu : 3 Milieu karstique
 Origine de la construction : 1 Carte géologique ou hydrogéologique

Evolution entre la BDLISA V0 et la V1 :

Type de modification : Aucune modification

Est incluse dans l'Entité Hydrogéologique 631AK

Calcaires et marnes du Crétacé supérieur, de l'Eocène et de l'Oligocène de l'avant pli de Montpellier



Est incluse dans l'Entité Hydrogéologique 631

Calcaires et marnes du Jurassique et du Crétacé au sud de la Vidourle (Gard et Hérault) (dénomination provisoire)

