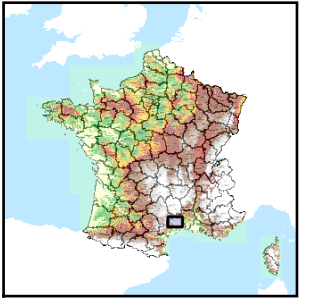


Code de l'Entité Hydrogéologique locale 631AK00



Nom de l'Entité Hydrogéologique Complément de l'entité NV2 : Calcaires et marnes du Crétacé supérieur, de l'Eocène et de l'Oligocène de l'avant pli de Montpellier



Caractéristiques de l'entité

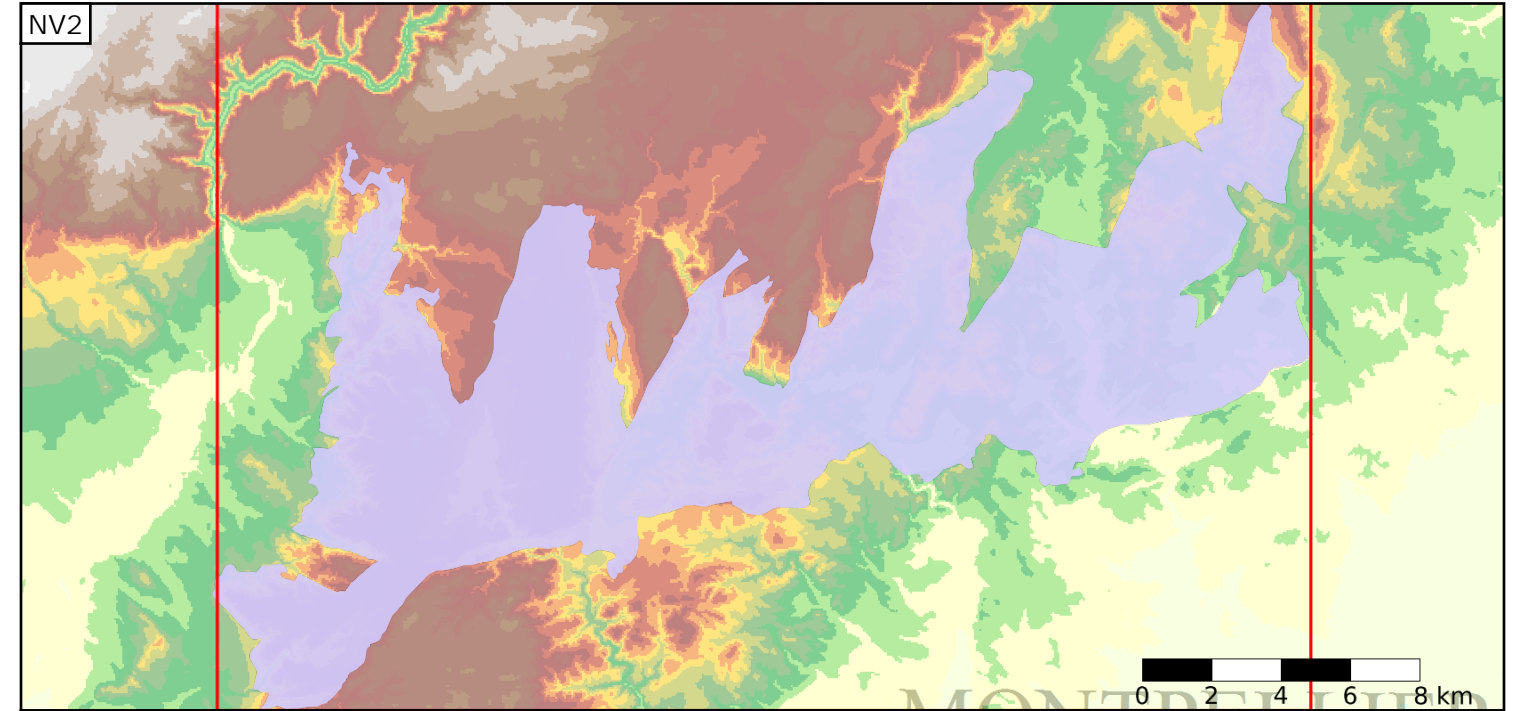
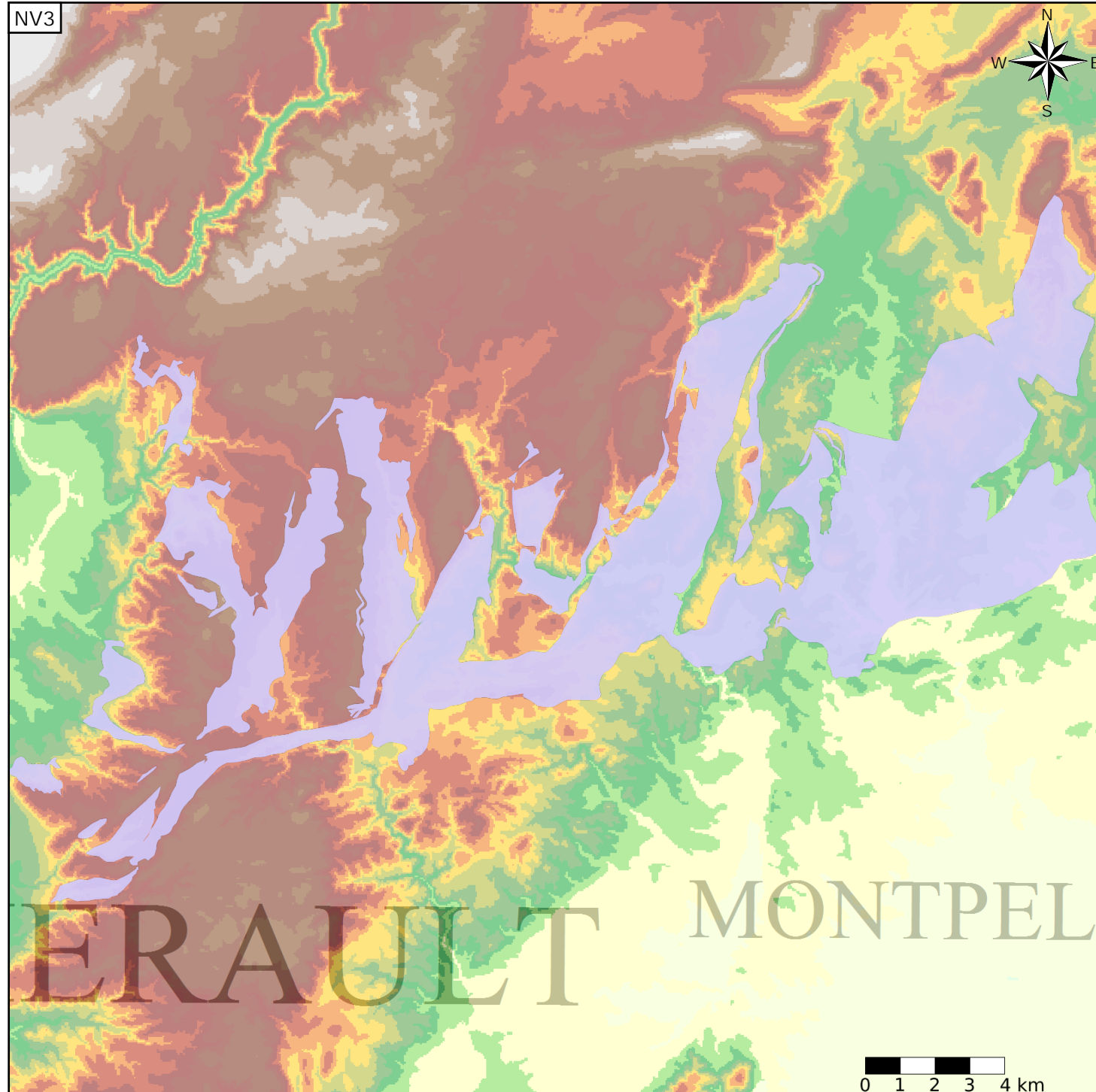
- Nature : 6 Unité semi-perméable
- Etat : 2 Entité hydrogéologique à nappe libre
- Thème : 2 Sédimentaire
- Type de milieu : 4 Double porosité : matricielle et de fissures
- Origine de la construction : 3 Complétude partielle

Evolution entre la BDLISA V0 et la V1 :

Type de modification : Mise(s) à jour mineure(s) des informations attributaires de l'entité

Est incluse dans l'Entité Hydrogéologique 631AK

Calcaires et marnes du Crétacé supérieur, de l'Eocène et de l'Oligocène de l'avant pli de Montpellier



Est incluse dans l'Entité Hydrogéologique 631

Calcaires et marnes du Jurassique et du Crétacé au sud de la Vidourle (Gard et Hérault) (dénomination provisoire)

