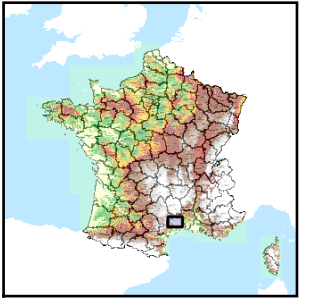


Code de l'Entité Hydrogéologique locale 631AH00



Nom de l'Entité Hydrogéologique NV3 absent, nom de l'entité NV2 : Calcaires du Crétacé inférieur du Causse de l'Hortus



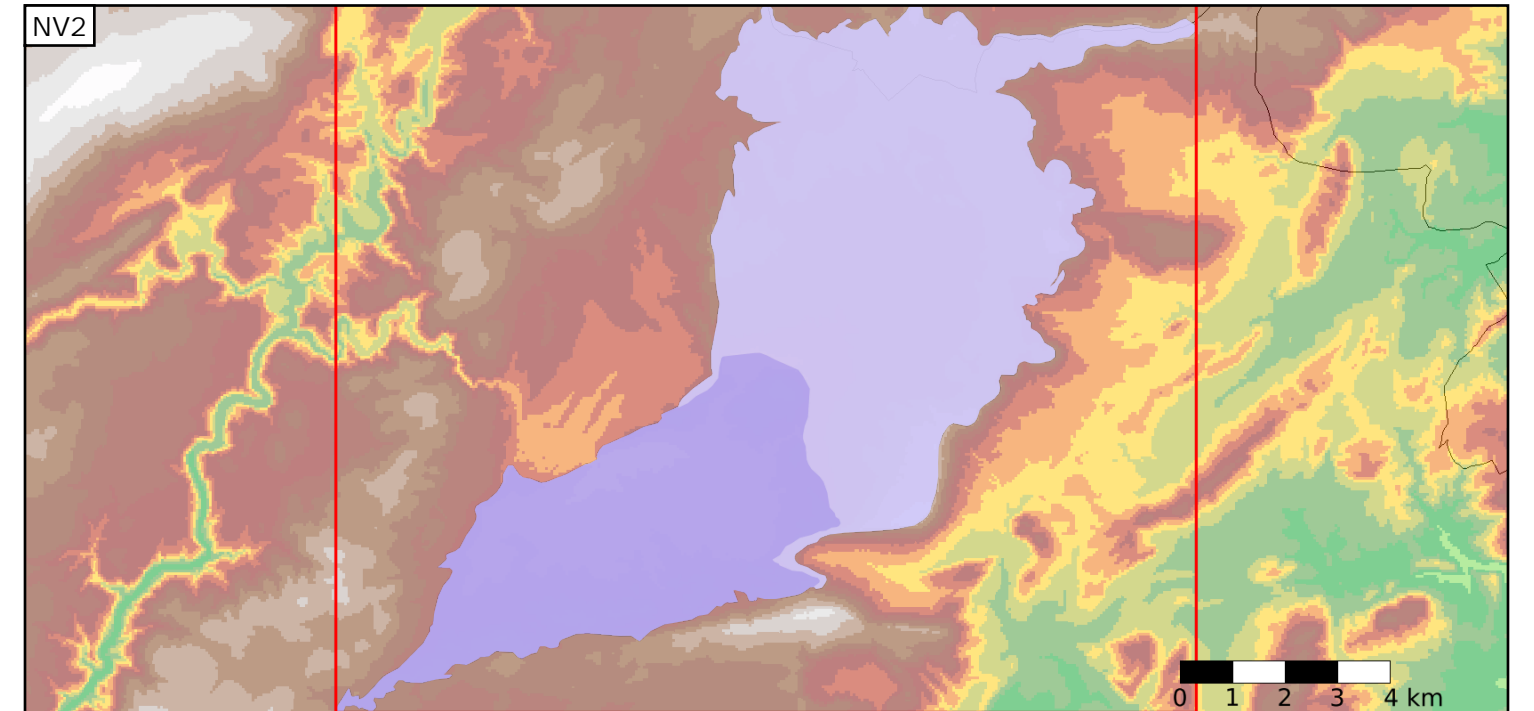
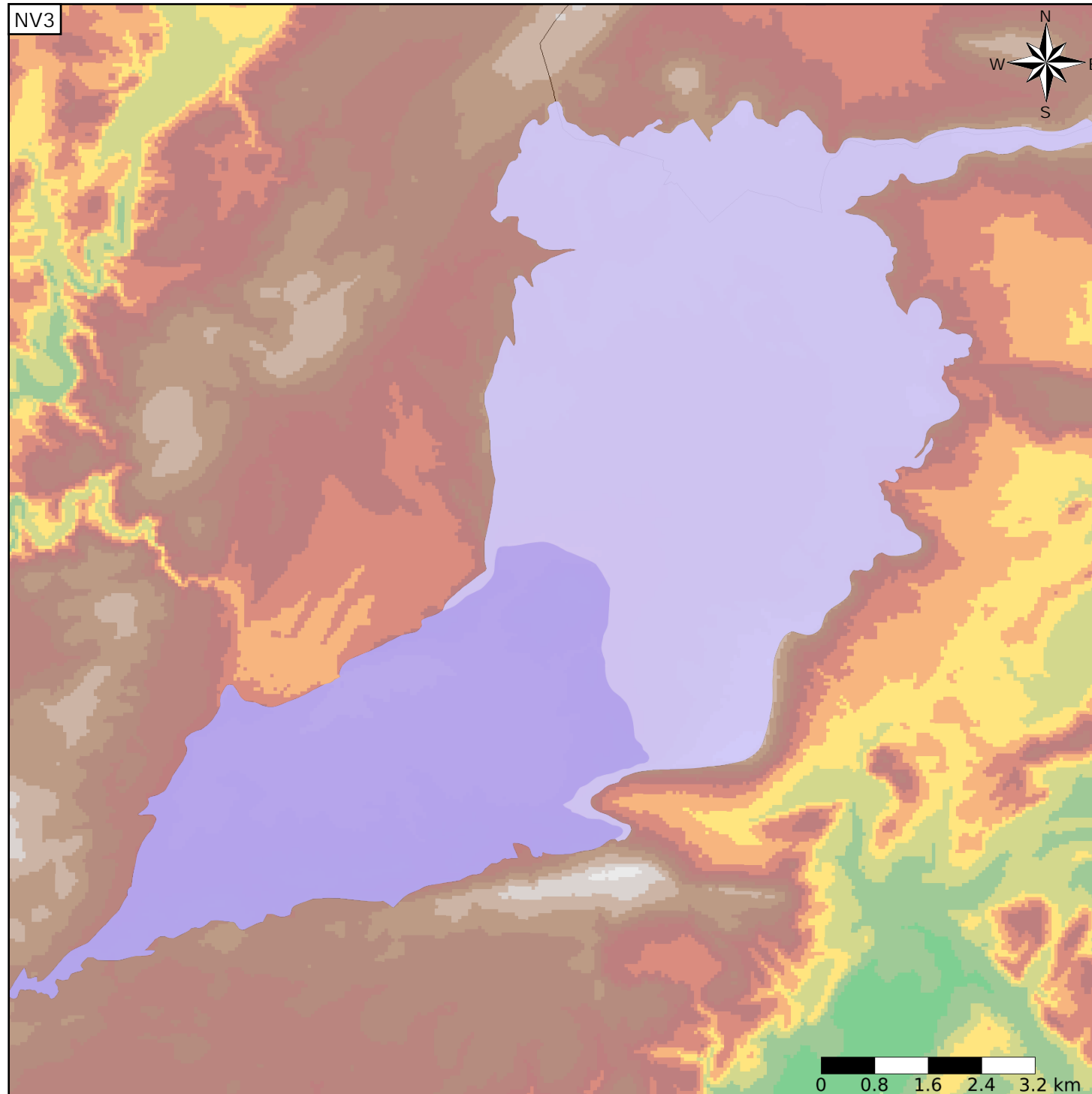
Caractéristiques de l'entité

- Nature : 4 Domaine hydrogéologique
- Etat : 3 Entité hydrogéologique à parties libres et captives
- Thème : 2 Sédimentaire
- Type de milieu : 3 Milieu karstique
- Origine de la construction : 2 Complétude totale

Est incluse dans l'Entité Hydrogéologique 631AH
Calcaires du Crétacé inférieur du Causse de l'Hortus

Evolution entre la BDLISA V0 et la V1 :

Type de modification : Aucune modification



Est incluse dans l'Entité Hydrogéologique 631
Calcaires et marnes du Jurassique et du Crétacé au sud de la Vidourle (Gard et Hérault) (dénomination provisoire)

