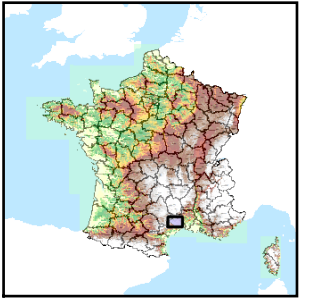


Code de l'Entité Hydrogéologique régionale 631AH



Nom de l'Entité Hydrogéologique Calcaires du Crétacé inférieur du Causse de l'Hortus



Caractéristiques de l'entité

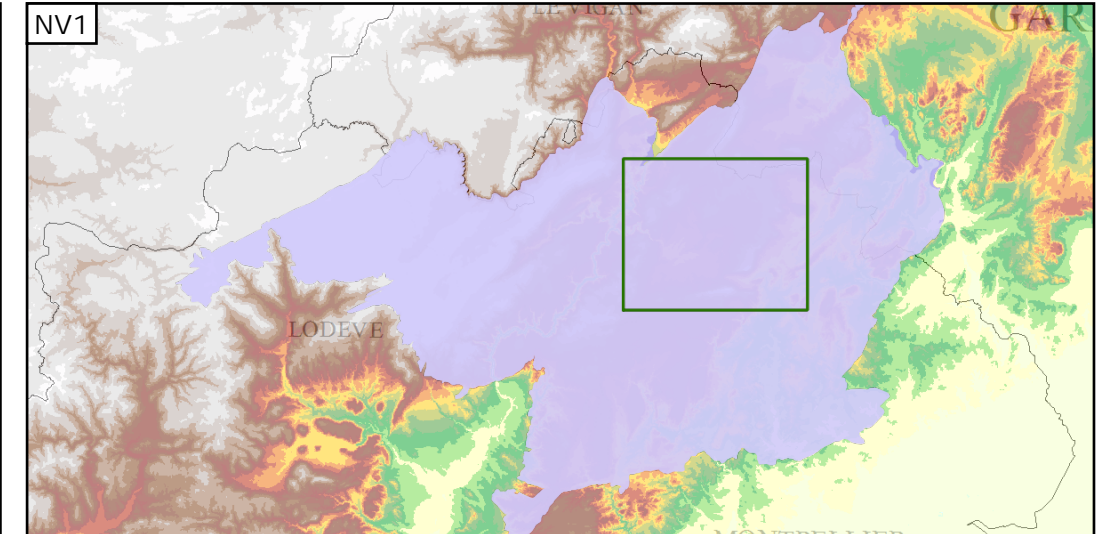
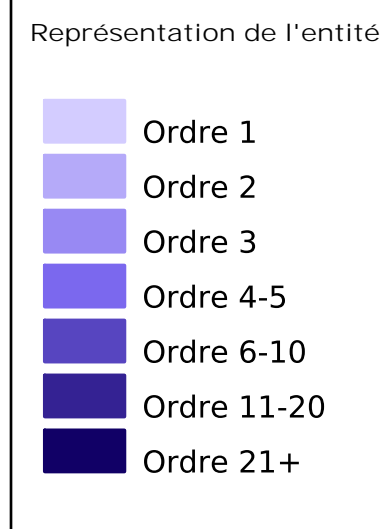
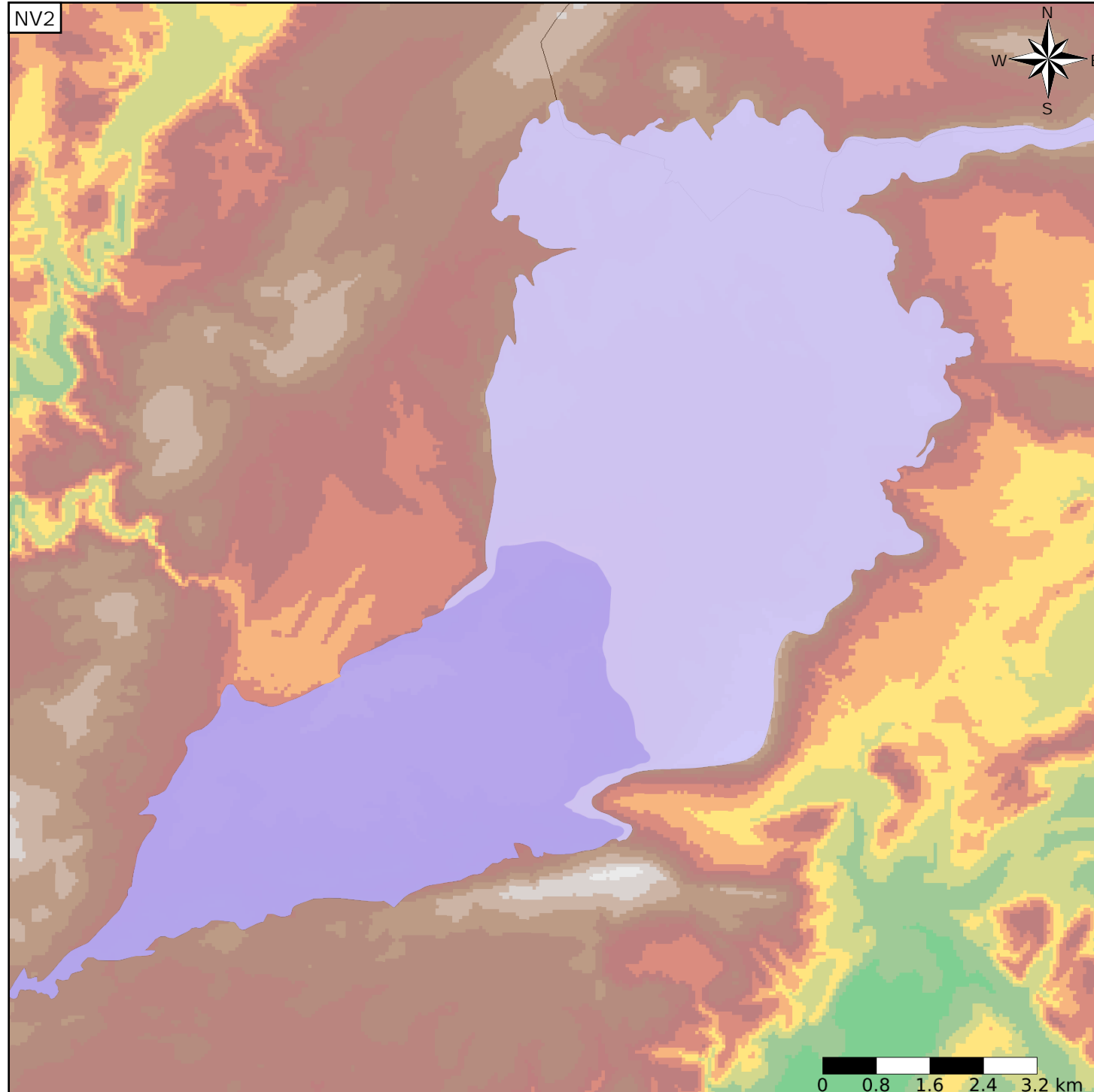
- Nature : 4 Domaine hydrogéologique
- Etat : 3 Entité hydrogéologique à parties libres et captives
- Thème : 2 Sédimentaire
- Type de milieu : 3 Milieu karstique
- Origine de la construction : 1 Carte géologique ou hydrogéologique

Est incluse dans l'Entité Hydrogéologique 631

Calcaires et marnes du Jurassique et du Crétacé au sud de la Vidourle (Gard et Hérault) (dénomination provisoire)

Evolution entre la BDLISA V0 et la V1 :

Type de modification : Aucune modification



Les entités locales suivantes sont rattachées à cette entité régionale

631AH00 NV3 absent, nom de l'entité NV2 : Calcaires du Crétacé inférieur du Causse de l'Hortus