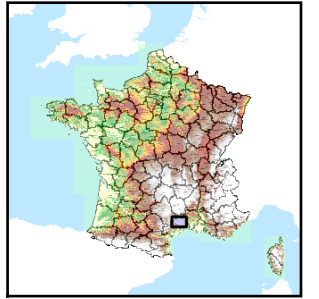


Code de l'Entité Hydrogéologique locale 631AG00



Nom de l'Entité Hydrogéologique NV3 absent, nom de l'entité NV2 : Calcaires et marnes du Jurassique moyen au Berriasien du compartiment oriental de la source du Lez



Caractéristiques de l'entité

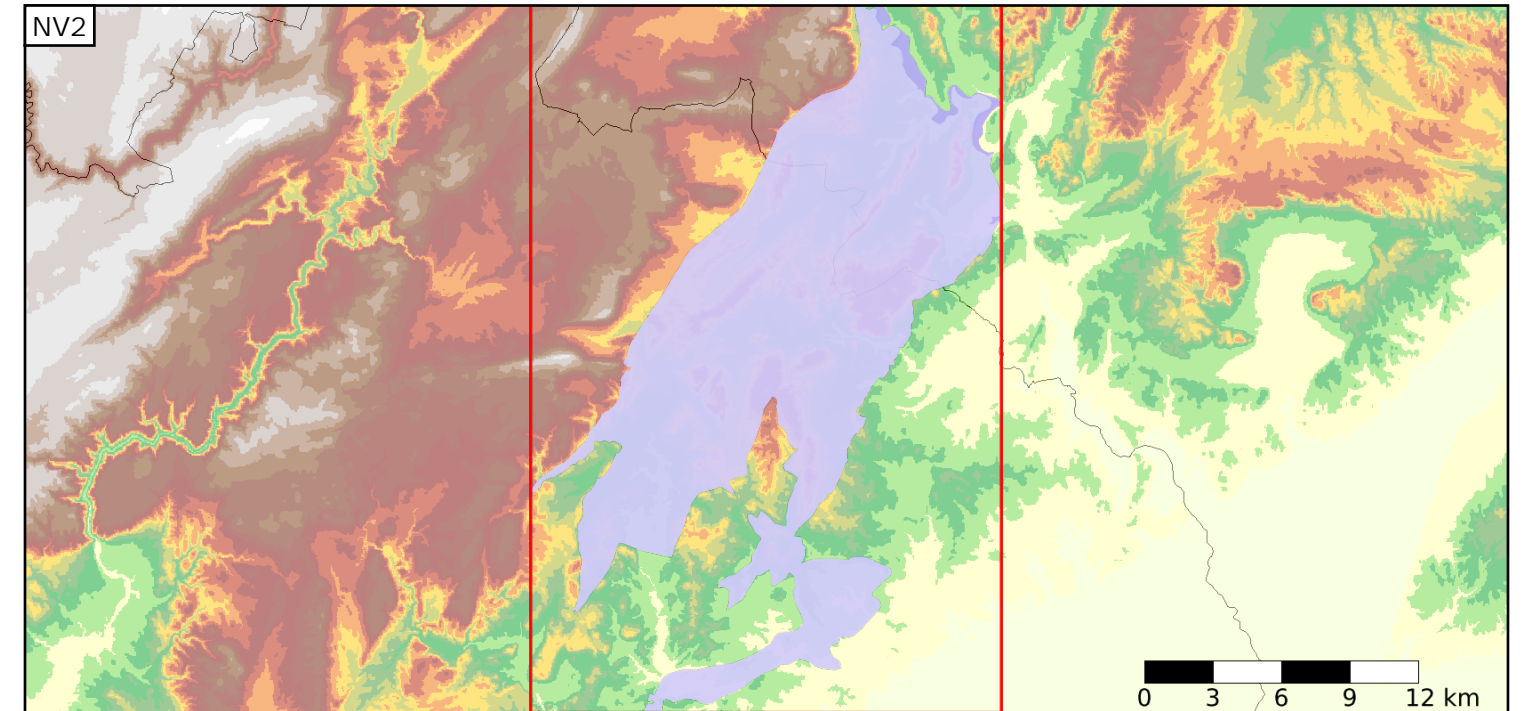
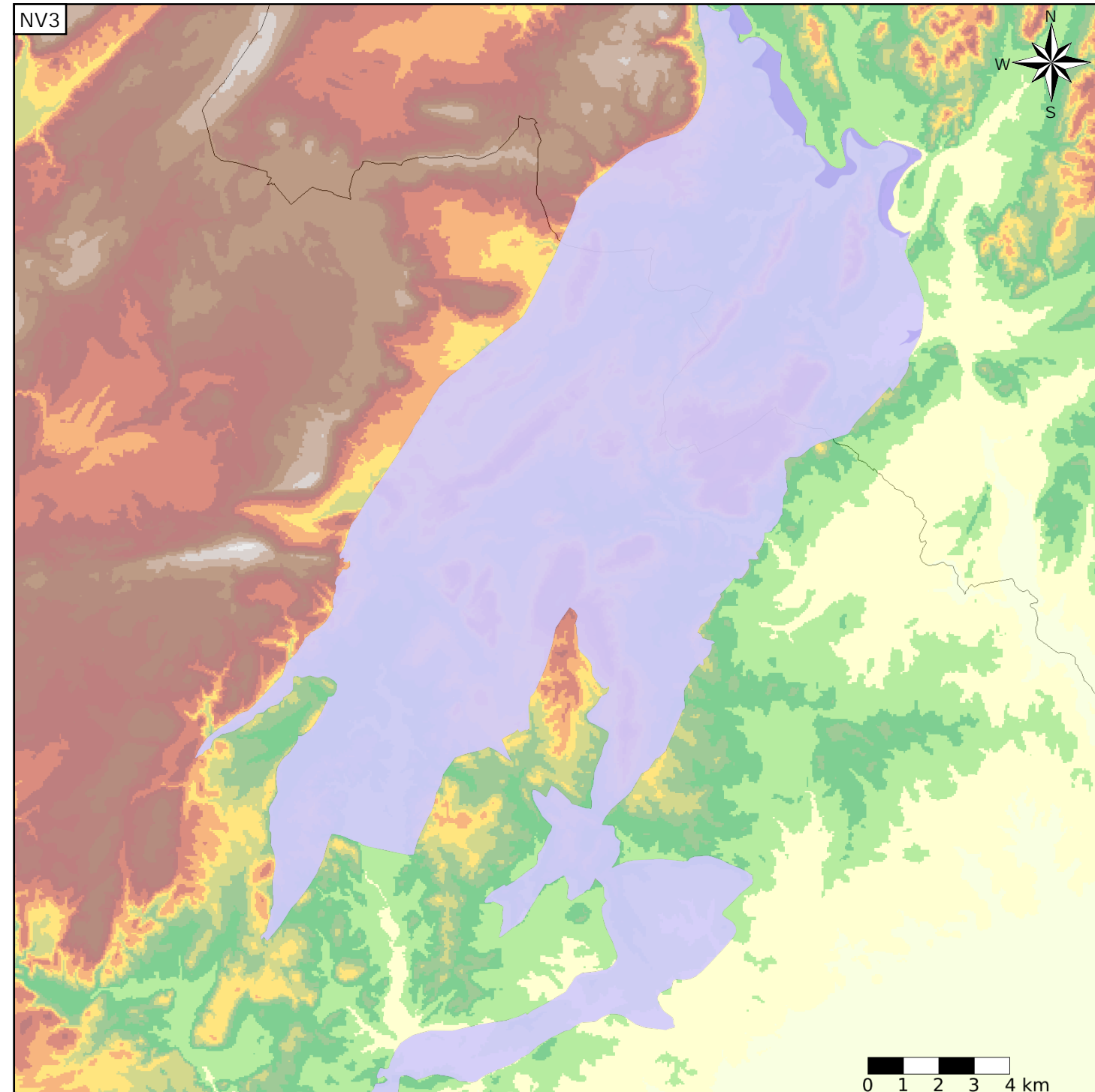
Nature : 3 Système aquifère  
 Etat : 3 Entité hydrogéologique à parties libres et captives  
 Thème : 2 Sédimentaire  
 Type de milieu : 3 Milieu karstique  
 Origine de la construction : 2 Complétude totale

Est incluse dans l'Entité Hydrogéologique 631AG

Calcaires et marnes du Jurassique moyen au Berriasien du compartiment oriental de la source du Lez

Evolution entre la BDLISA V0 et la V1 :

Type de modification : Aucune modification



Est incluse dans l'Entité Hydrogéologique 631

Calcaires et marnes du Jurassique et du Crétacé au sud de la Vidourle (Gard et Hérault) (dénomination provisoire)

