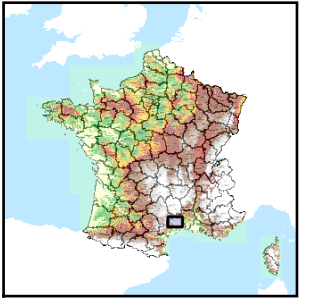


Code de l'Entité Hydrogéologique locale 631AF00



Nom de l'Entité Hydrogéologique Complément de l'entité NV2 : Calcaires et marnes du Jurassique moyen au Berriasien du compartiment occidental de la source du Lez



Caractéristiques de l'entité

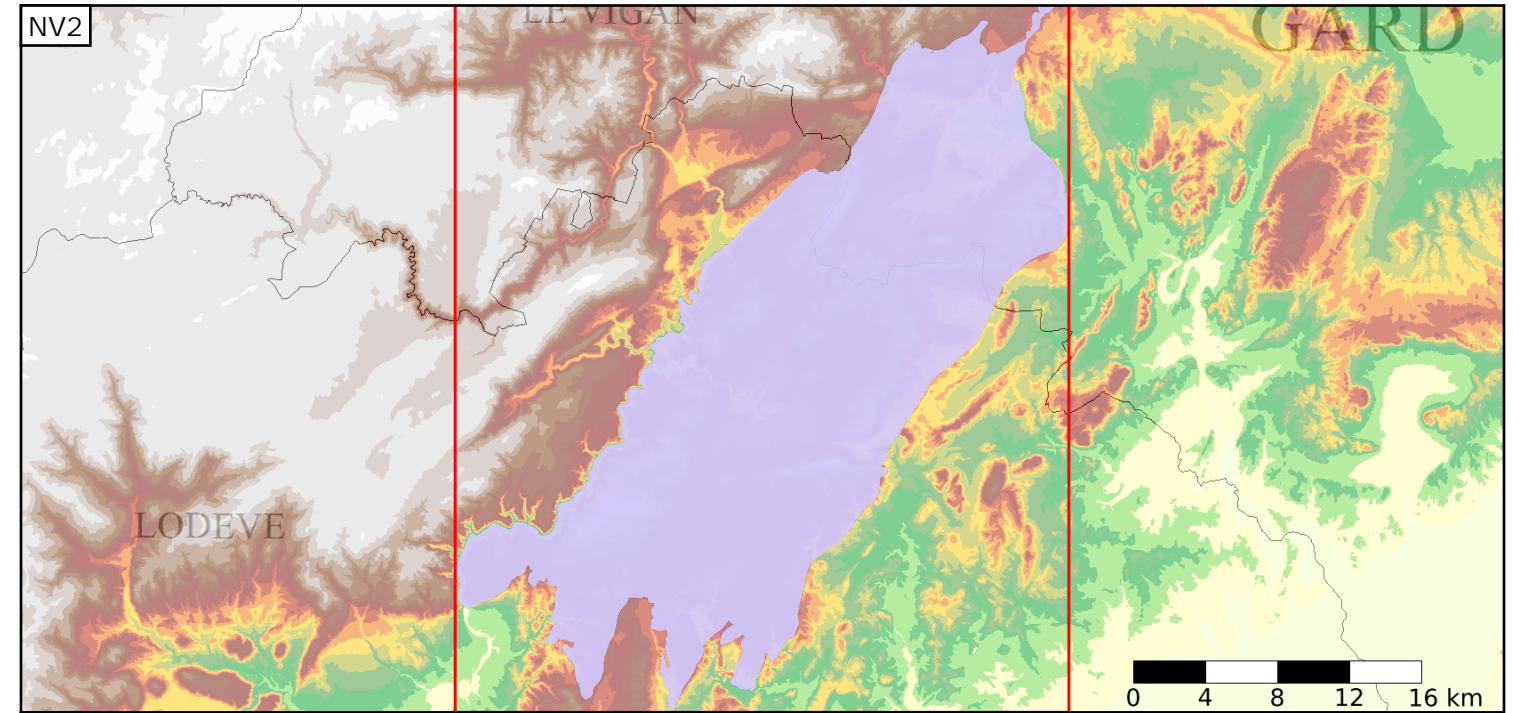
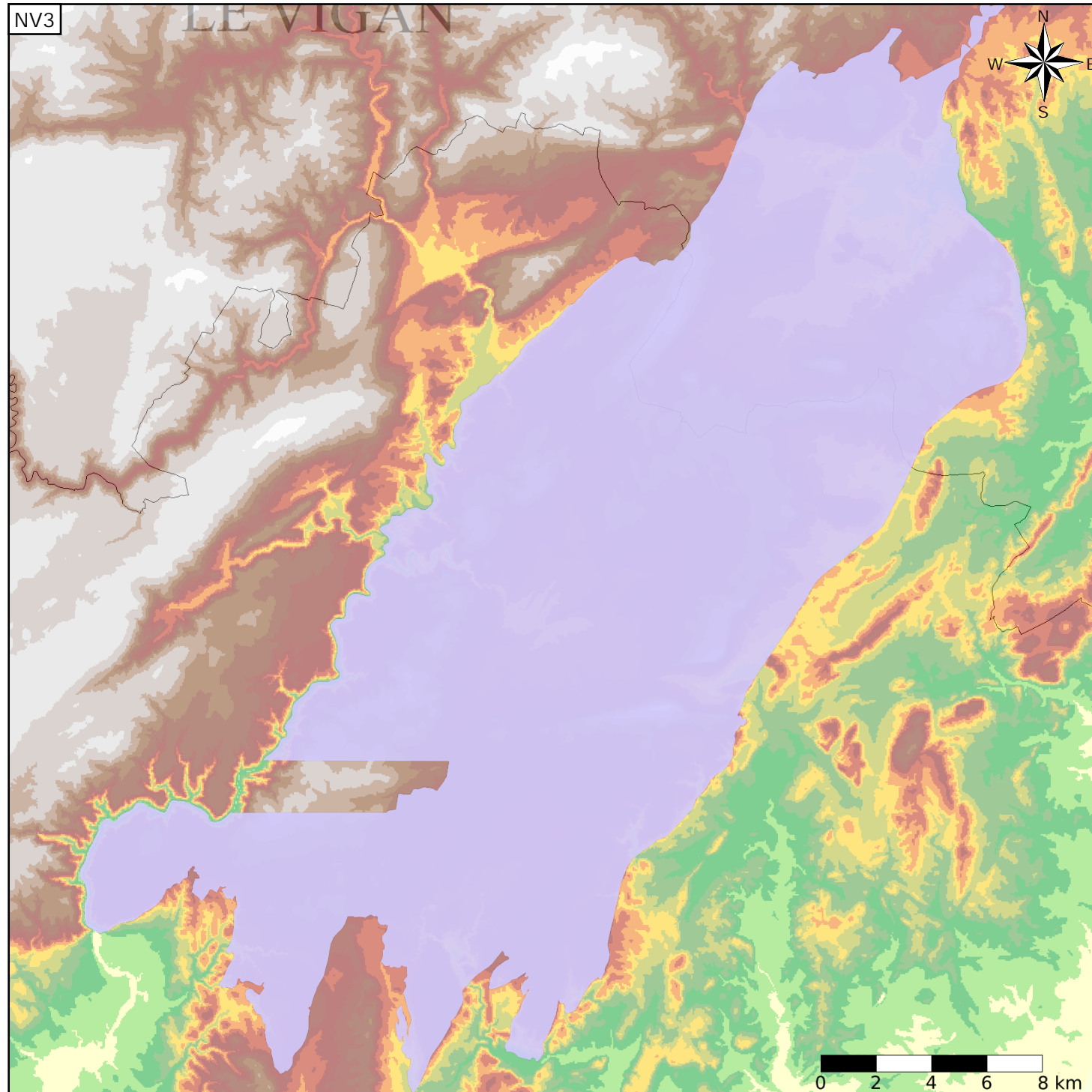
Nature : 5 Unité aquifère  
 Etat : 2 Entité hydrogéologique à nappe libre  
 Thème : 2 Sédimentaire  
 Type de milieu : 5 Double porosité : karstique et de fissures  
 Origine de la construction : 3 Complétude partielle

Evolution entre la BDLISA V0 et la V1 :

Type de modification : Mise(s) à jour mineure(s) des informations attributaires de l'entité

Est incluse dans l'Entité Hydrogéologique 631AF

Calcaires et marnes du Jurassique moyen au Berriasien du compartiment occidental de la source du Lez



Est incluse dans l'Entité Hydrogéologique 631

Calcaires et marnes du Jurassique et du Crétacé au sud de la Vidourle (Gard et Hérault) (dénomination provisoire)

Représentation de l'entité

- Ordre 1
- Ordre 2
- Ordre 3
- Ordre 4-5
- Ordre 6-10
- Ordre 11-20
- Ordre 21+

