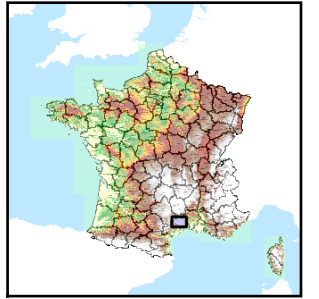


Code de l'Entité Hydrogéologique locale 631AC00



Nom de l'Entité Hydrogéologique NV3 absent, nom de l'entité NV2 : Calcaires jurassiques du Larzac méridional de St-Michel à St-Pierre de la Fage



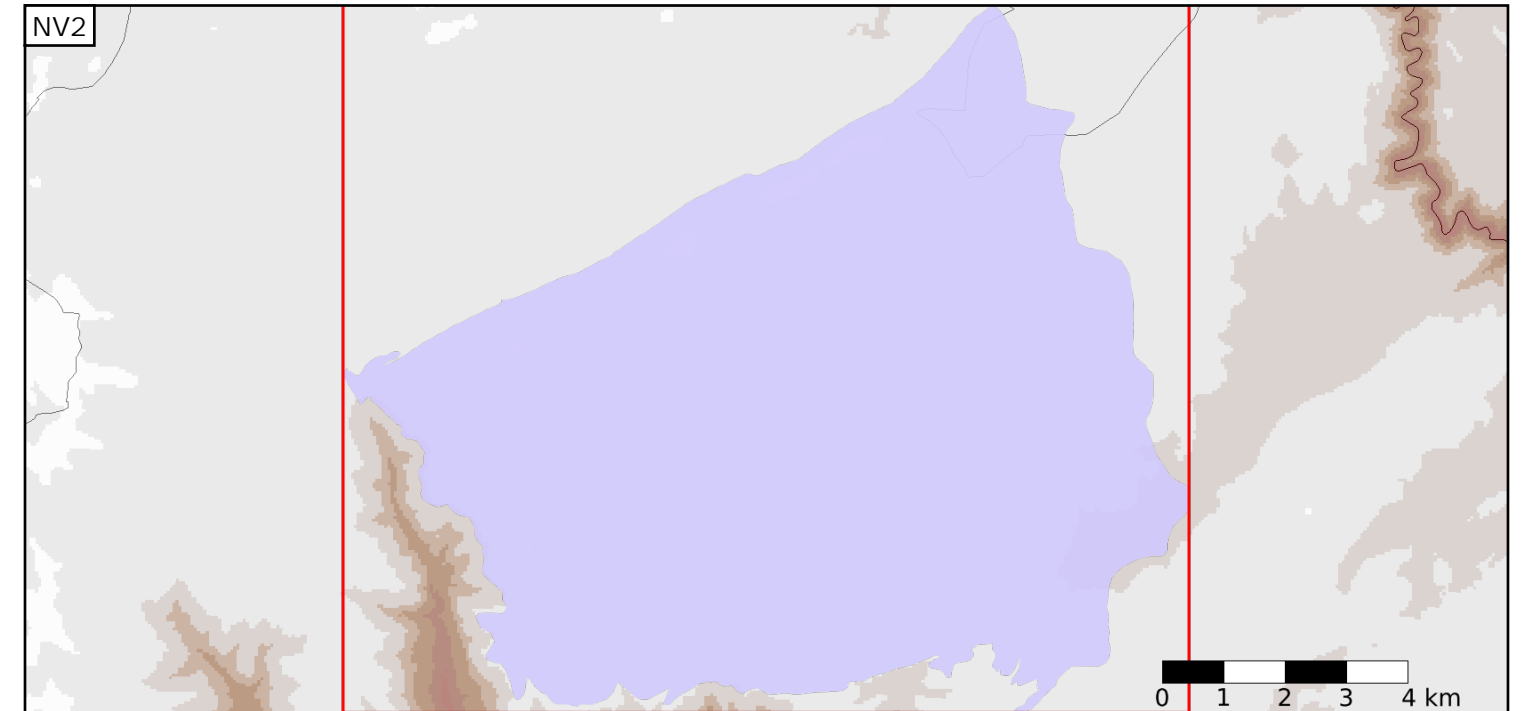
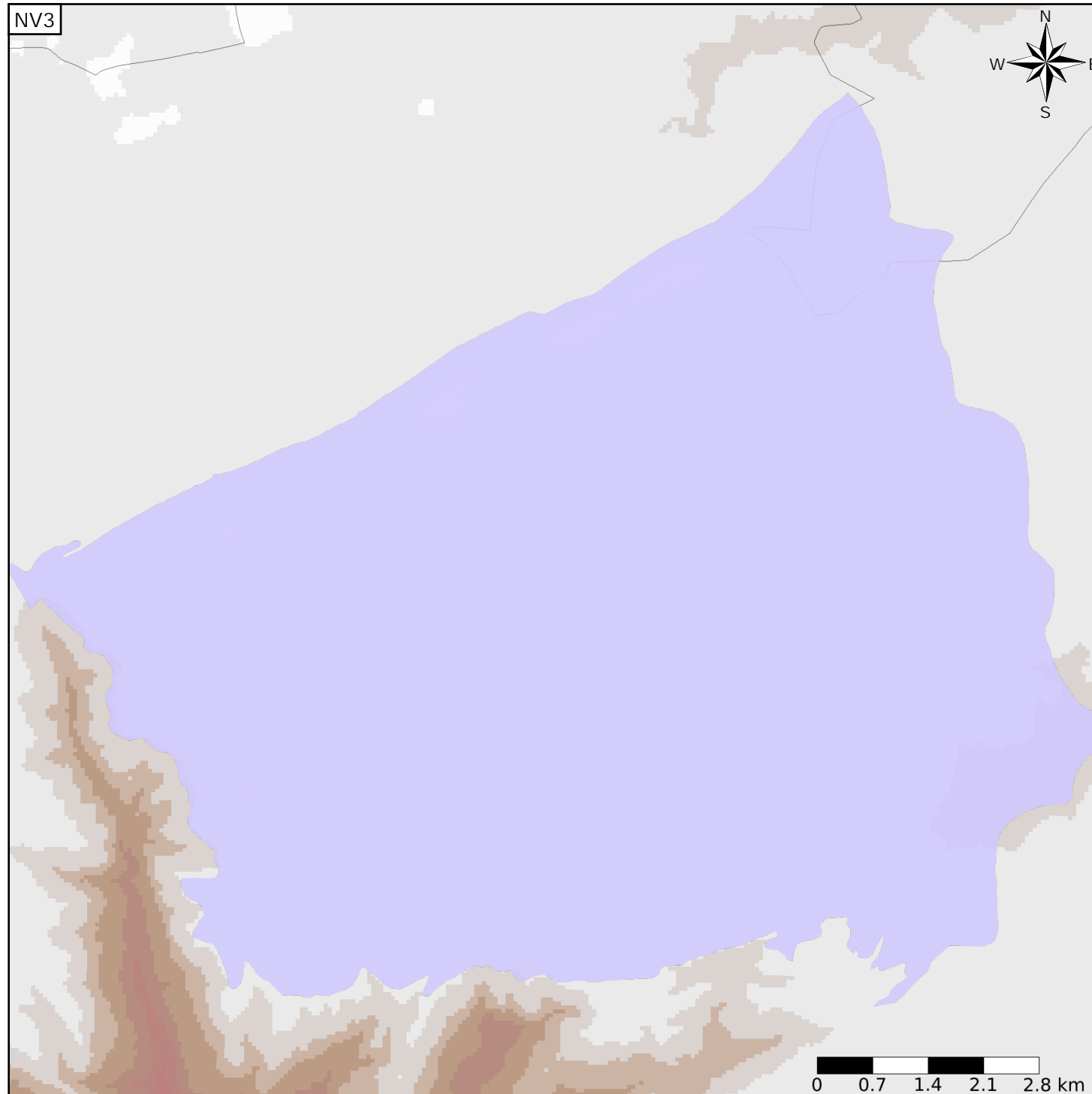
Caractéristiques de l'entité

Nature : 4 Domaine hydrogéologique  
 Etat : 2 Entité hydrogéologique à nappe libre  
 Thème : 2 Sédimentaire  
 Type de milieu : 3 Milieu karstique  
 Origine de la construction : 2 Complétude totale

Est incluse dans l'Entité Hydrogéologique 631AC  
 Calcaires jurassiques du Larzac méridional de St-Michel à St-Pierre de la Fage

Evolution entre la BDLISA V0 et la V1 :

Type de modification : Aucune modification



Est incluse dans l'Entité Hydrogéologique 631  
 Calcaires et marnes du Jurassique et du Crétacé au sud de la Vidourle (Gard et Hérault) (dénomination provisoire)

