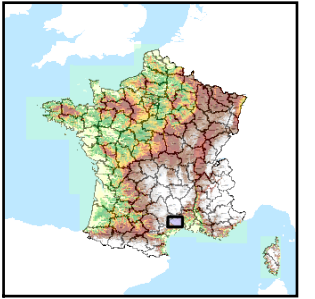


Code de l'Entité Hydrogéologique locale 631AA01  
 Nom de l'Entité Hydrogéologique Système karstique des Cent Fonts



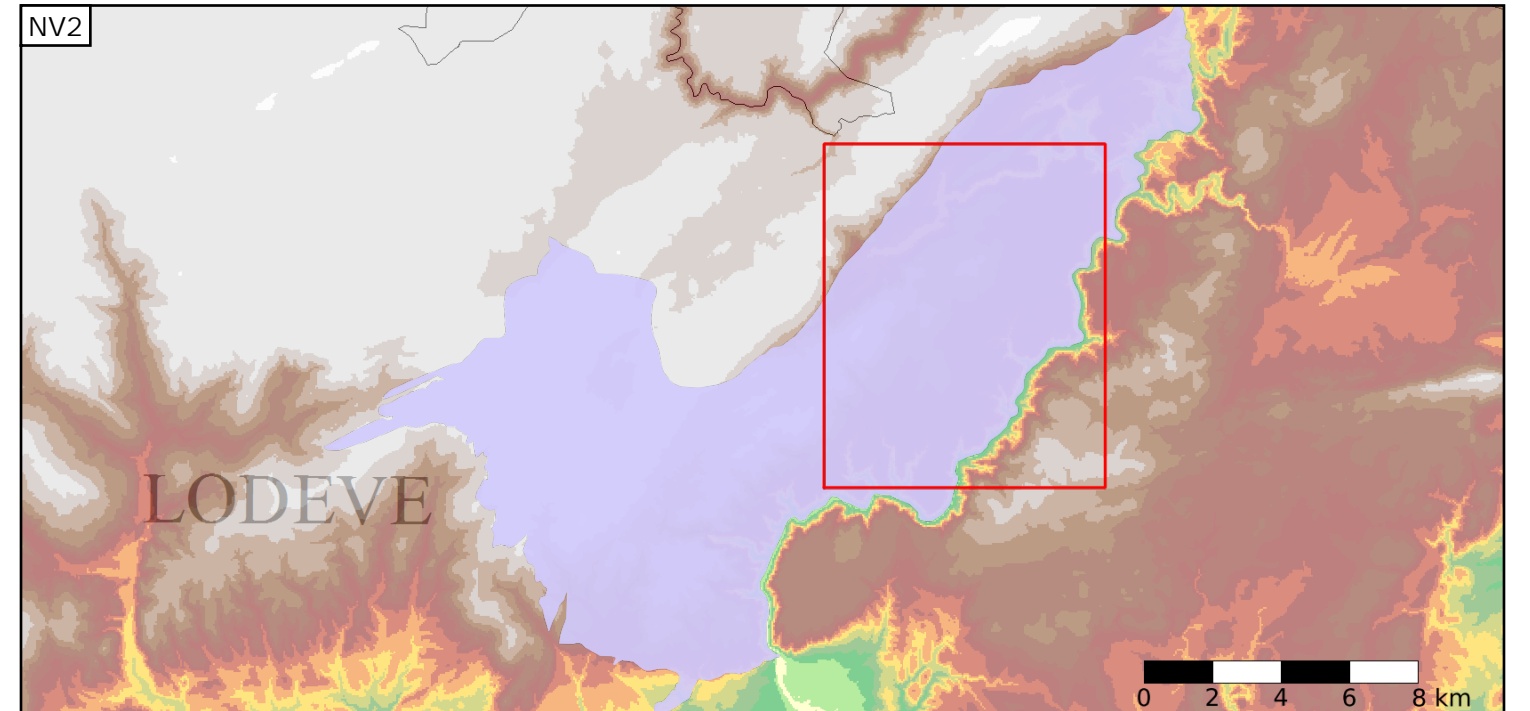
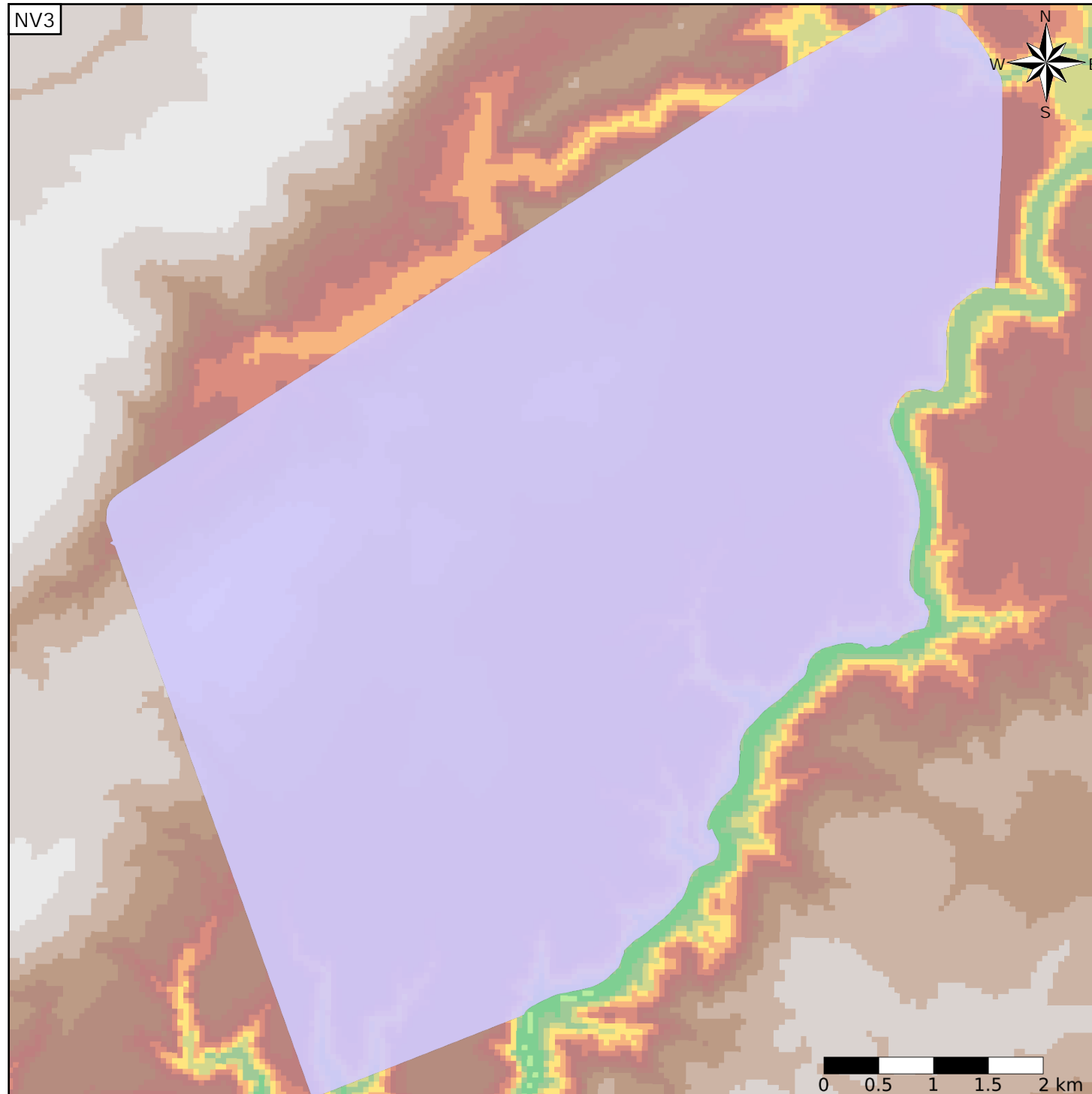
Caractéristiques de l'entité

- Nature : 5 Unité aquifère
- Etat : 2 Entité hydrogéologique à nappe libre
- Thème : 4 Intensément plissés de montagne
- Type de milieu : 3 Milieu karstique
- Origine de la construction : 1 Carte géologique ou hydrogéologique

Evolution entre la BDLISA V0 et la V1 :

Type de modification : Aucune modification

Est incluse dans l'Entité Hydrogéologique 631AA  
 Calcaires jurassiques de la Buèges - St-Guilhem



Est incluse dans l'Entité Hydrogéologique 631  
 Calcaires et marnes du Jurassique et du Crétacé au sud de la Vidourle (Gard et Hérault) (dénomination provisoire)

