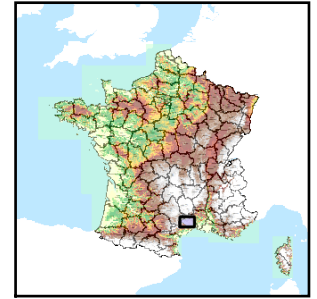


Code de l'Entité Hydrogéologique locale 631AA00



Nom de l'Entité Hydrogéologique Complément de l'entité NV2 : Calcaires jurassiques de la Buèges - St-Guilhem



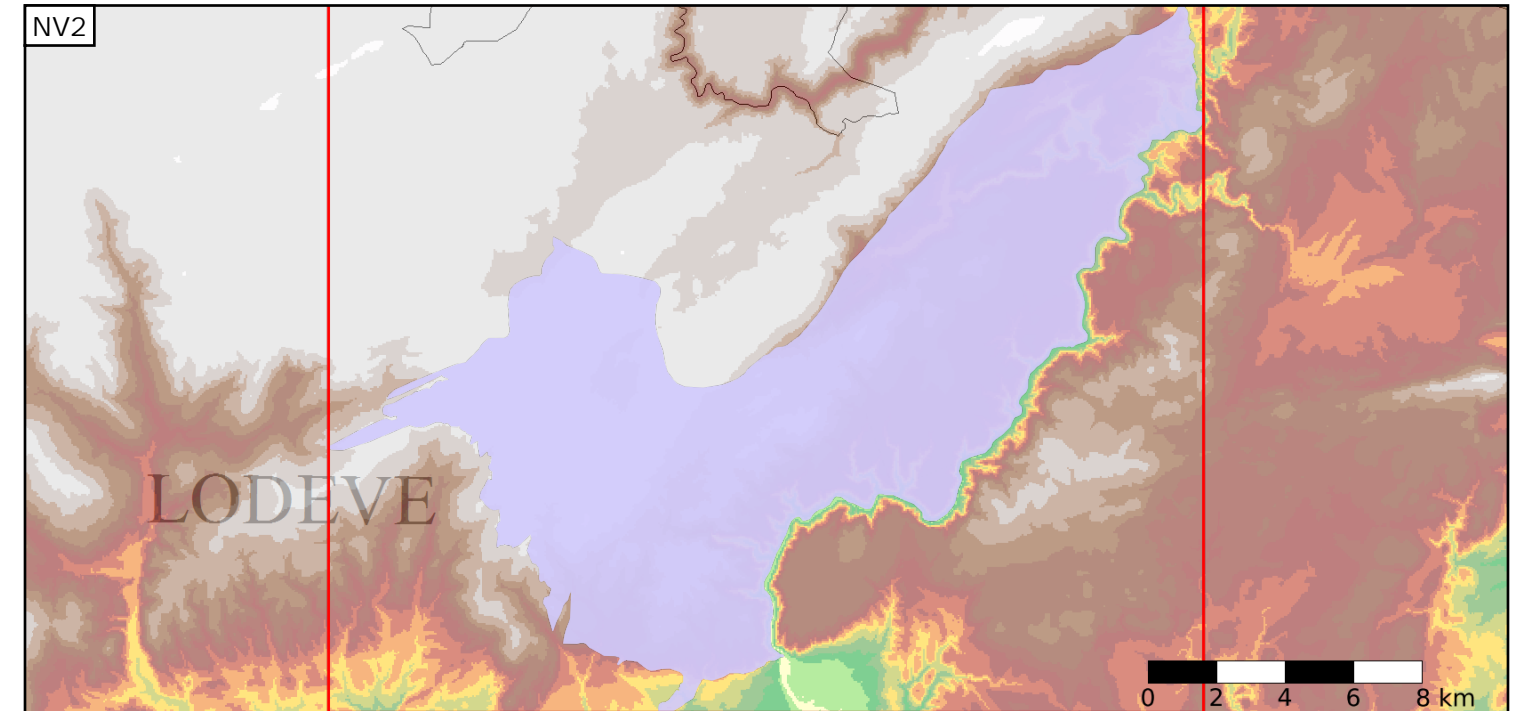
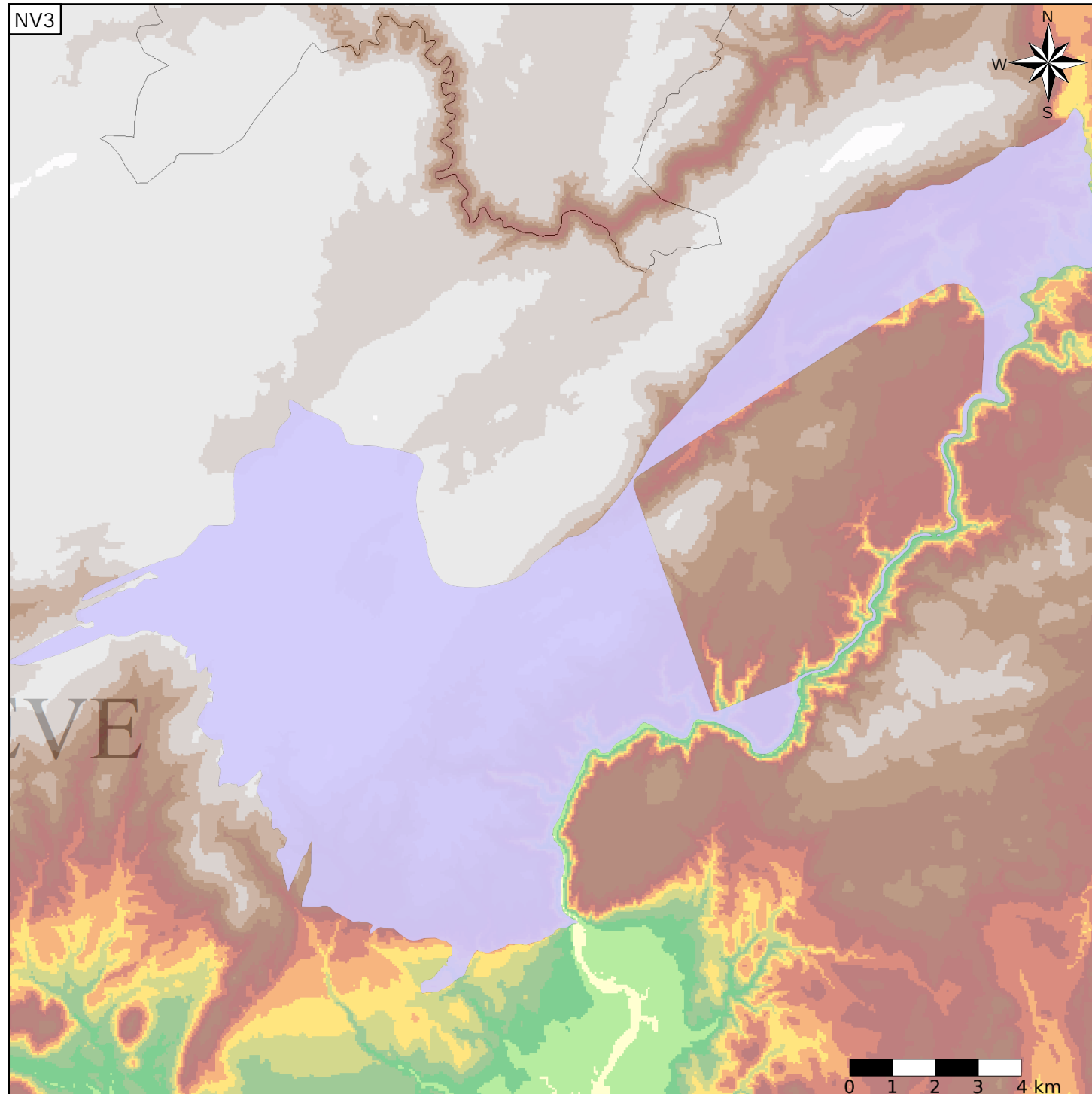
Caractéristiques de l'entité

Nature : 5 Unité aquifère
 Etat : 2 Entité hydrogéologique à nappe libre
 Thème : 2 Sédimentaire
 Type de milieu : 3 Milieu karstique
 Origine de la construction : 3 Complétude partielle

Evolution entre la BDLISA V0 et la V1 :

Type de modification : Mise(s) à jour mineure(s) des informations attributaires de l'entité

Est incluse dans l'Entité Hydrogéologique 631AA
 Calcaires jurassiques de la Buèges - St-Guilhem



Est incluse dans l'Entité Hydrogéologique 631
 Calcaires et marnes du Jurassique et du Crétacé au sud de la Vidourle (Gard et Hérault) (dénomination provisoire)

