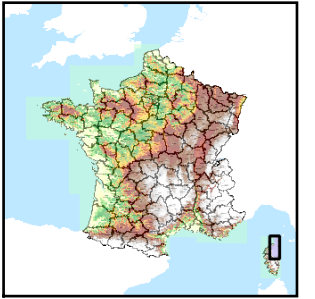


Code de l'Entité Hydrogéologique locale 604AC06



Nom de l'Entité Hydrogéologique Formations métamorphiques des bassins versants des fleuves côtiers de la rivière d'Alesani au Fium alto inclus



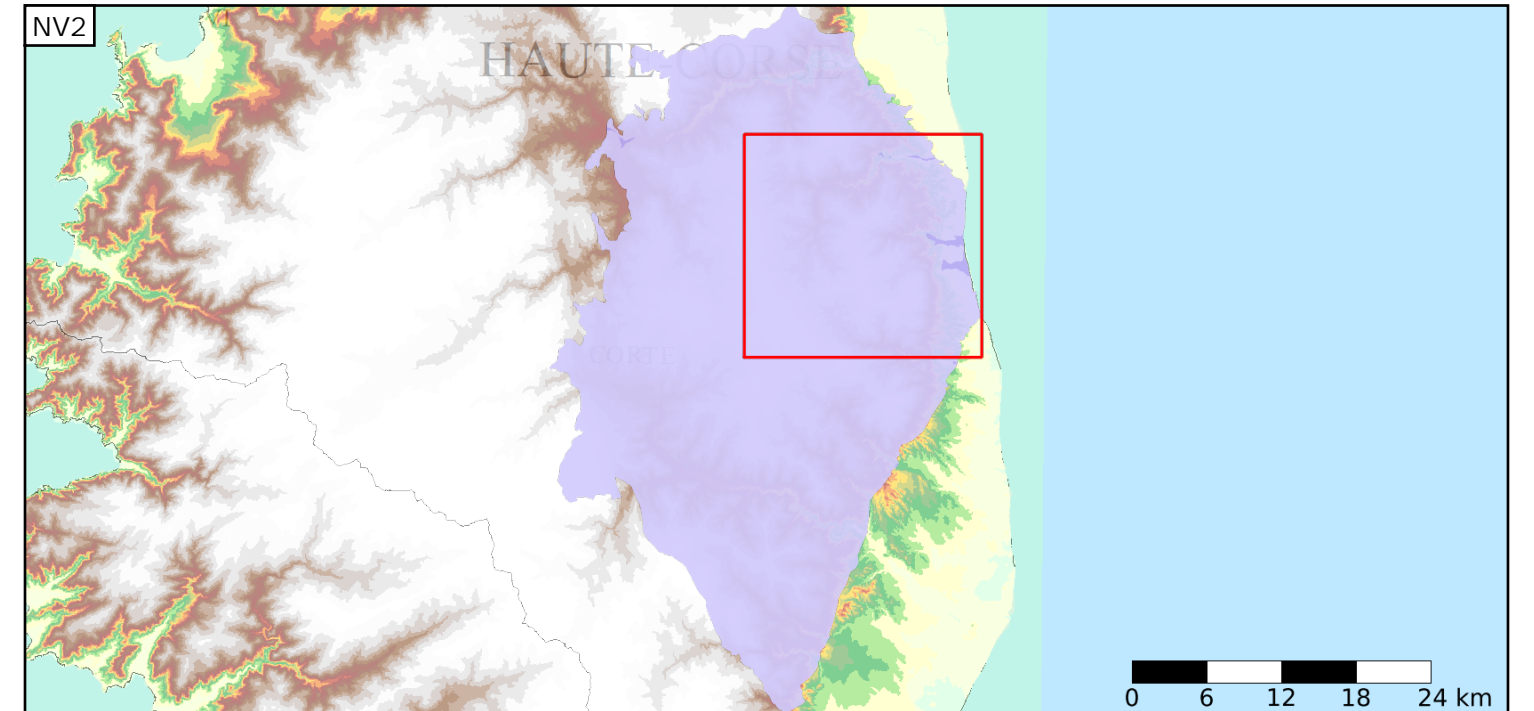
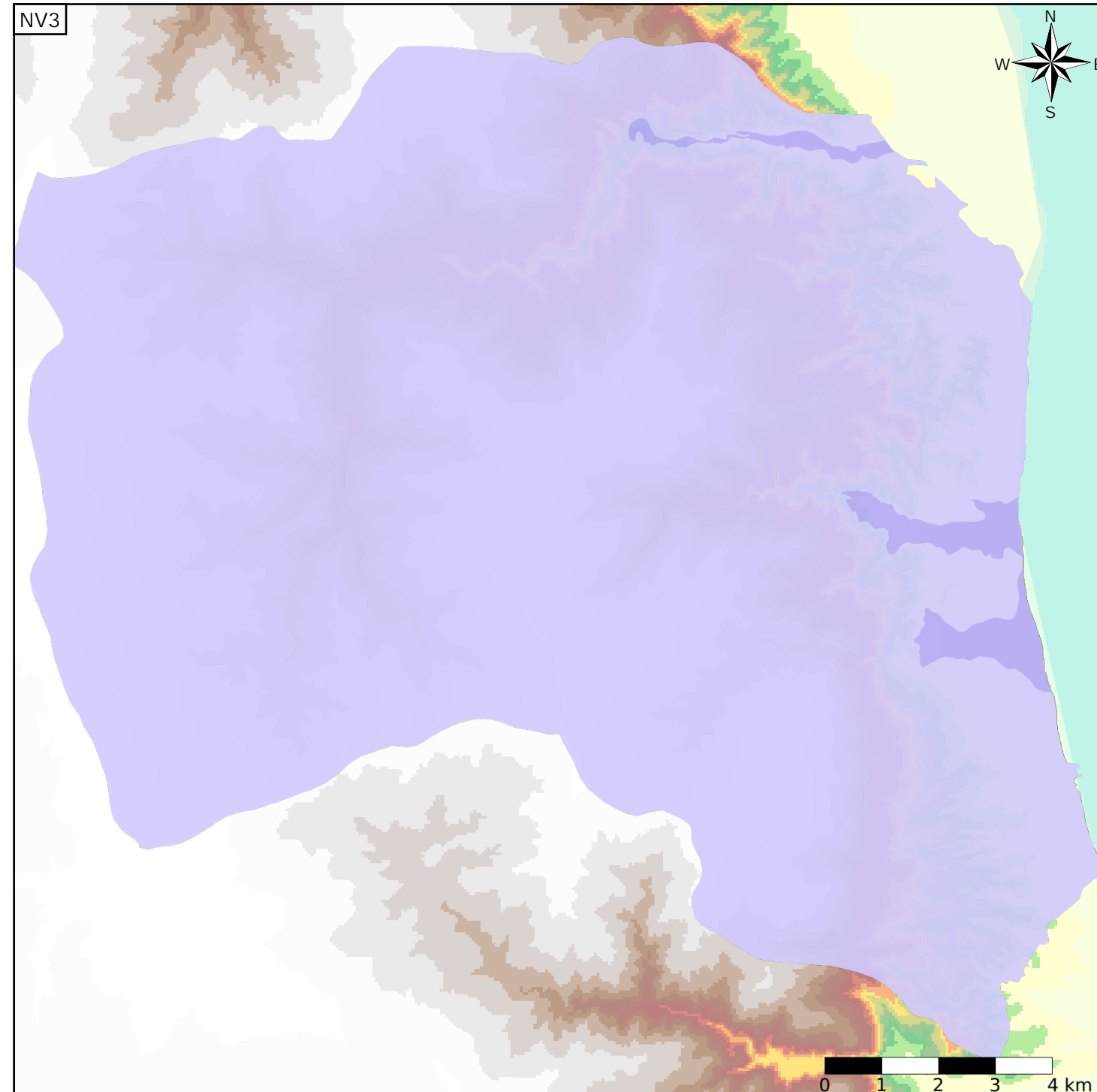
Caractéristiques de l'entité

- Nature : 5 Unité aquifère
- Etat : 2 Entité hydrogéologique à nappe libre
- Thème : 4 Intensément plissés de montagne
- Type de milieu : 2 Milieu fissuré
- Origine de la construction : 1 Carte géologique ou hydrogéologique

Est incluse dans l'Entité Hydrogéologique 604AC
Formations métamorphiques de la Castagniccia

Evolution entre la BDLISA V0 et la V1 :

Type de modification : Mise(s) à jour mineure(s) des informations attributaires de l'entité



Est incluse dans l'Entité Hydrogéologique 604
Formations métamorphiques de la Corse (dénomination provisoire)

