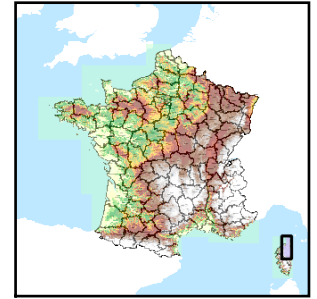


Code de l'Entité Hydrogéologique locale 604AC04



Nom de l'Entité Hydrogéologique Formations métamorphiques du bassin versant du Tavignano du Vecchio à la mer Méditerranée



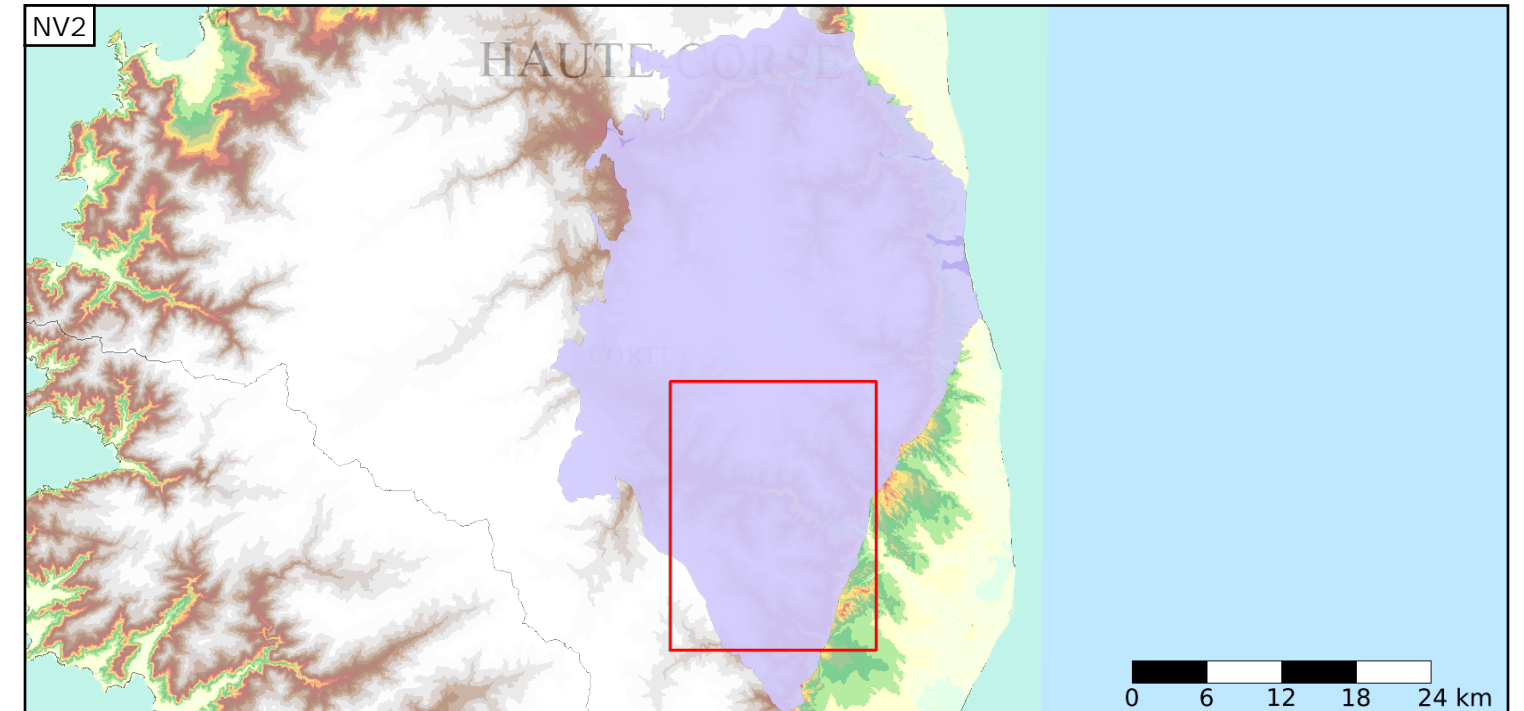
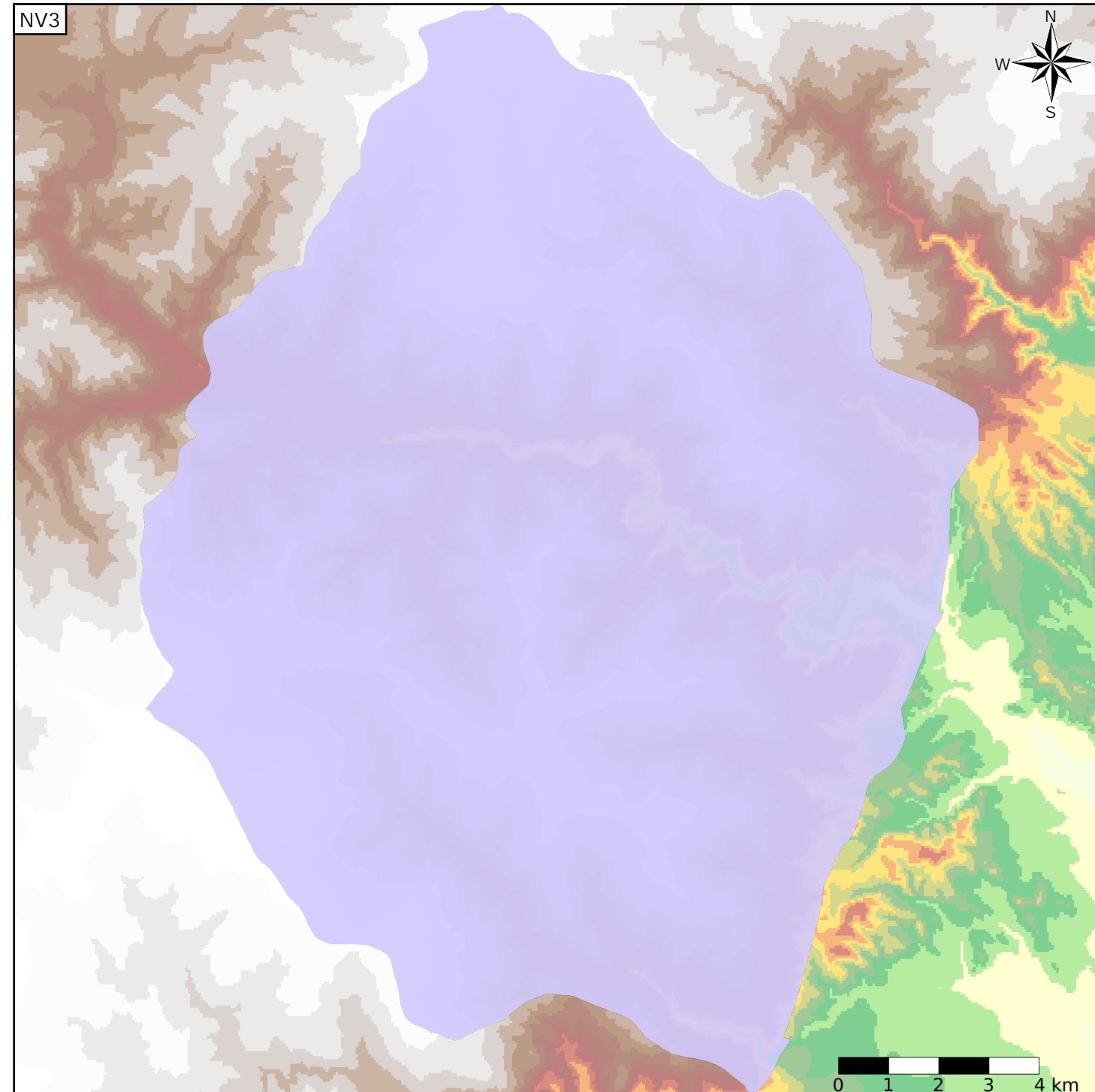
Caractéristiques de l'entité

Nature : 5 Unité aquifère  
 Etat : 2 Entité hydrogéologique à nappe libre  
 Thème : 4 Intensément plissés de montagne  
 Type de milieu : 2 Milieu fissuré  
 Origine de la construction : 1 Carte géologique ou hydrogéologique

Est incluse dans l'Entité Hydrogéologique 604AC  
 Formations métamorphiques de la Castagniccia

Evolution entre la BDLISA V0 et la V1 :

Type de modification : Mise(s) à jour mineure(s) des informations attributaires de l'entité



Est incluse dans l'Entité Hydrogéologique 604  
 Formations métamorphiques de la Corse (dénomination provisoire)

