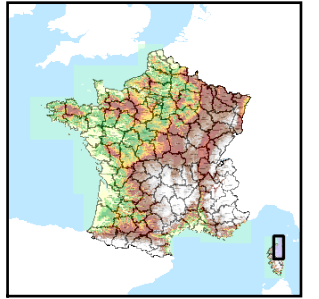


Code de l'Entité Hydrogéologique locale 604AB01



Nom de l'Entité Hydrogéologique Formations métamorphiques des bassins versants des fleuves côtiers du Golo au ruisseau de Poggiolo et du Fium Albino inclus à l'Aliso



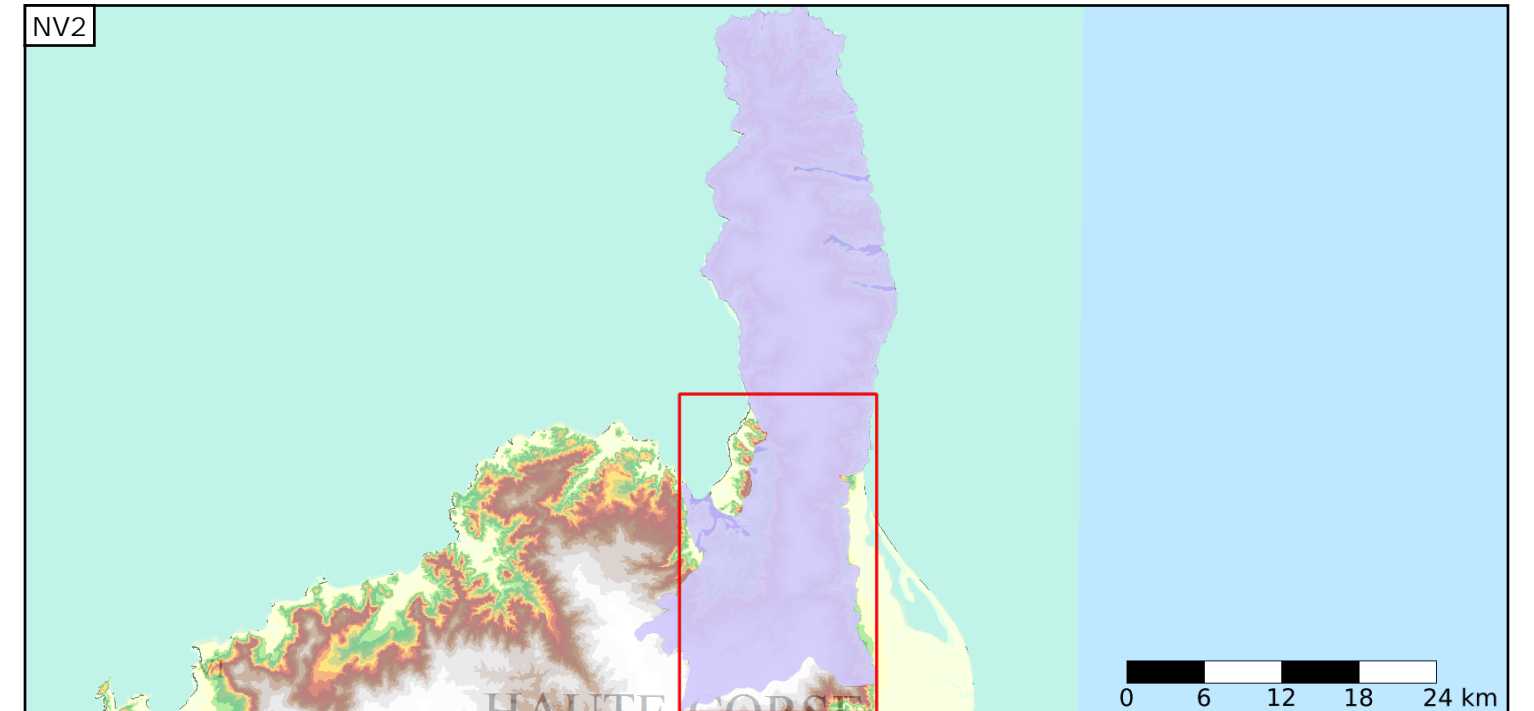
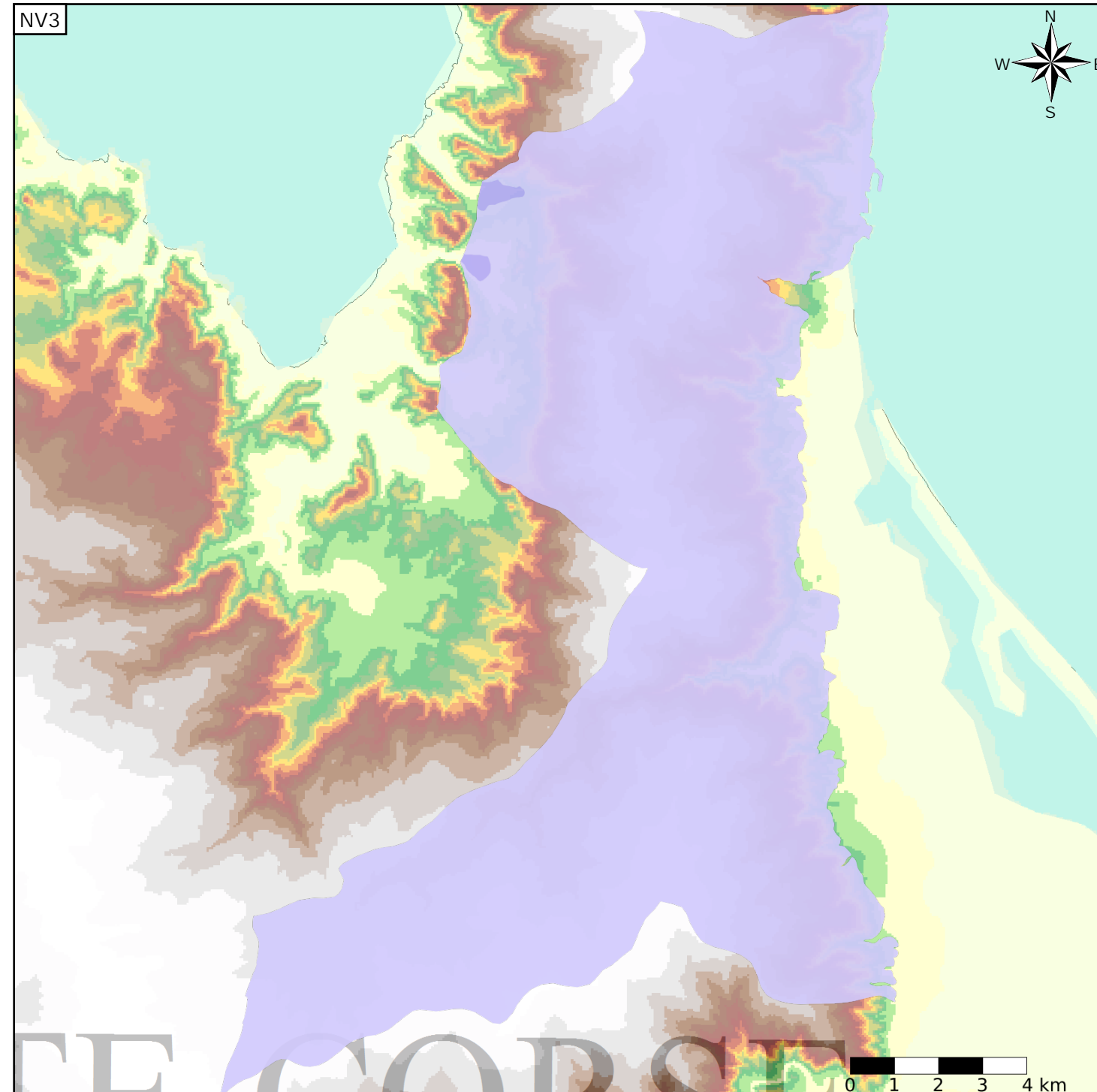
Caractéristiques de l'entité

Nature : 6 Unité semi-perméable
 Etat : 2 Entité hydrogéologique à nappe libre
 Thème : 4 Intensément plissés de montagne
 Type de milieu : 2 Milieu fissuré
 Origine de la construction : 1 Carte géologique ou hydrogéologique

Est incluse dans l'Entité Hydrogéologique 604AB
 Formations métamorphiques du Cap-Corse

Evolution entre la BDLISA V0 et la V1 :

Type de modification : Mise(s) à jour mineure(s) des informations attributaires de l'entité



Est incluse dans l'Entité Hydrogéologique 604
 Formations métamorphiques de la Corse (dénomination provisoire)

