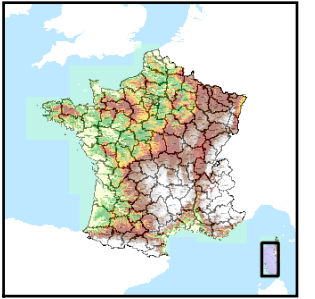


Code de l'Entité Hydrogéologique locale 602AD07



Nom de l'Entité Hydrogéologique Socle granitique des bassins versants des fleuves côtiers du Fium Orbu au Travo inclus



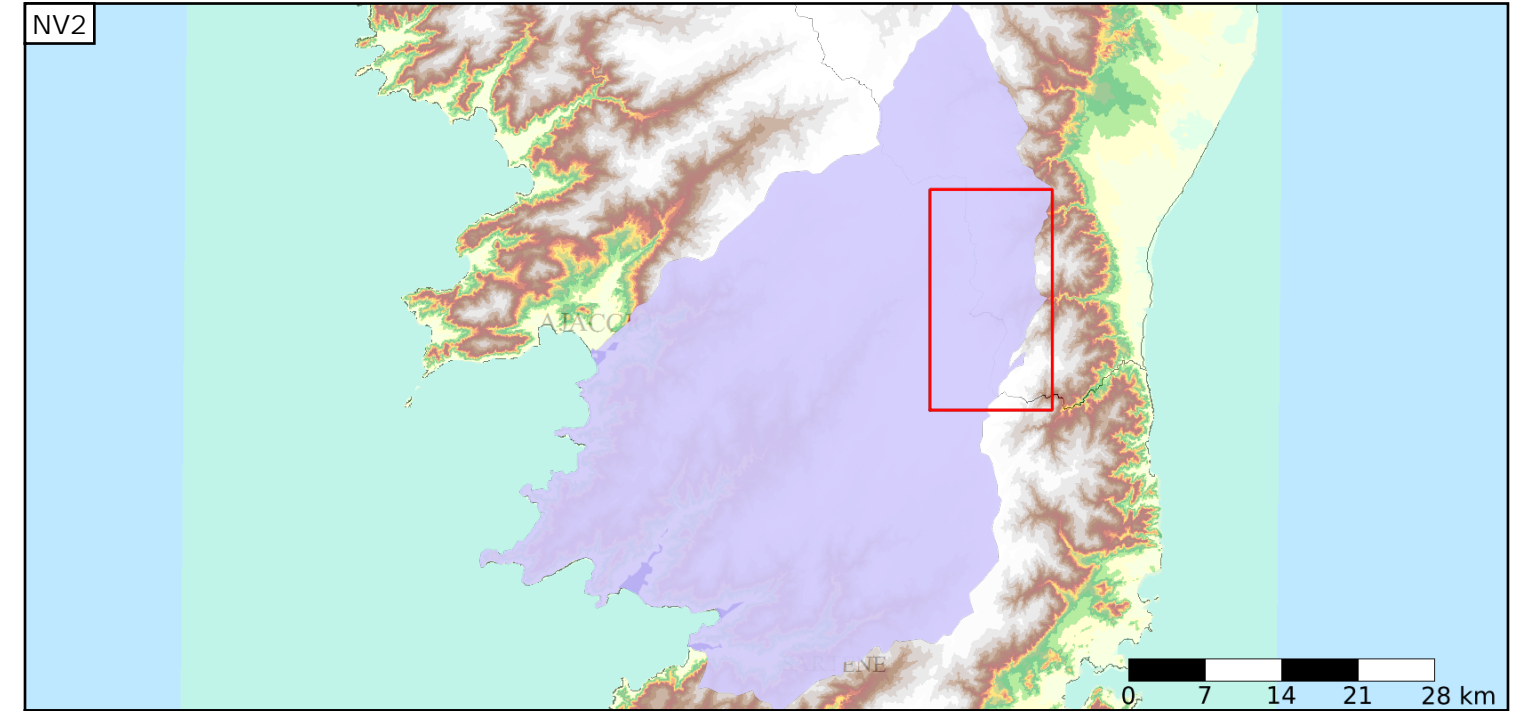
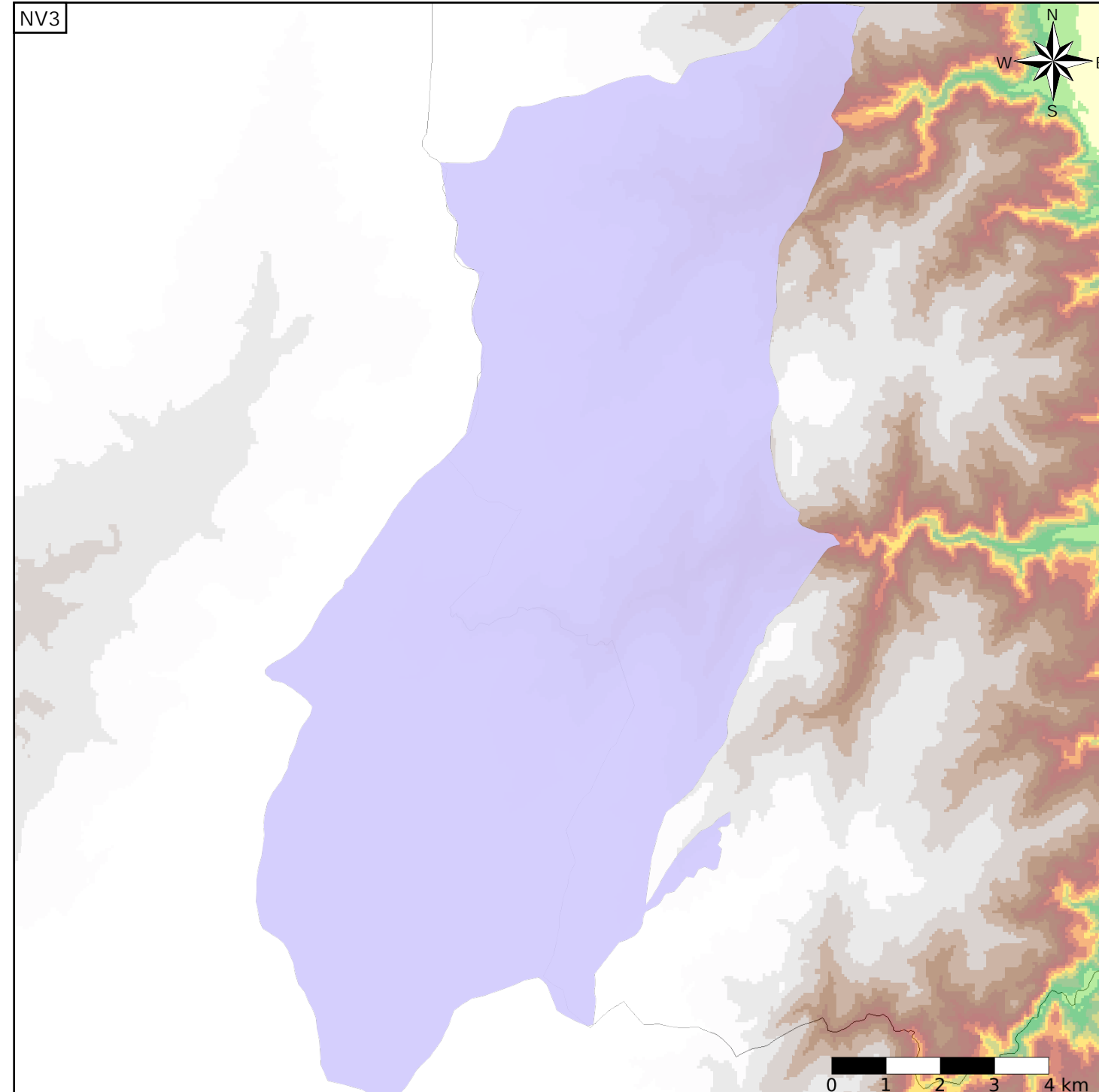
Caractéristiques de l'entité

- Nature : 5 Unité aquifère
- Etat : 2 Entité hydrogéologique à nappe libre
- Thème : 3 Socle
- Type de milieu : 2 Milieu fissuré
- Origine de la construction : 1 Carte géologique ou hydrogéologique

Est incluse dans l'Entité Hydrogéologique 602AD
Socle granitique du Taravo et de l'Alta-Rocca

Evolution entre la BDLISA V0 et la V1 :

Type de modification : Mise(s) à jour mineure(s) des informations attributaires de l'entité



Est incluse dans l'Entité Hydrogéologique 602
Socle granitique de la Corse (dénomination provisoire)

