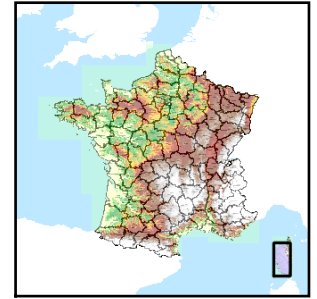


Code de l'Entité Hydrogéologique locale 602AA06



Nom de l'Entité Hydrogéologique Socle granitique des bassins versants des fleuves côtiers de la Punta Muchillia au ruisseau d'Esigna inclus



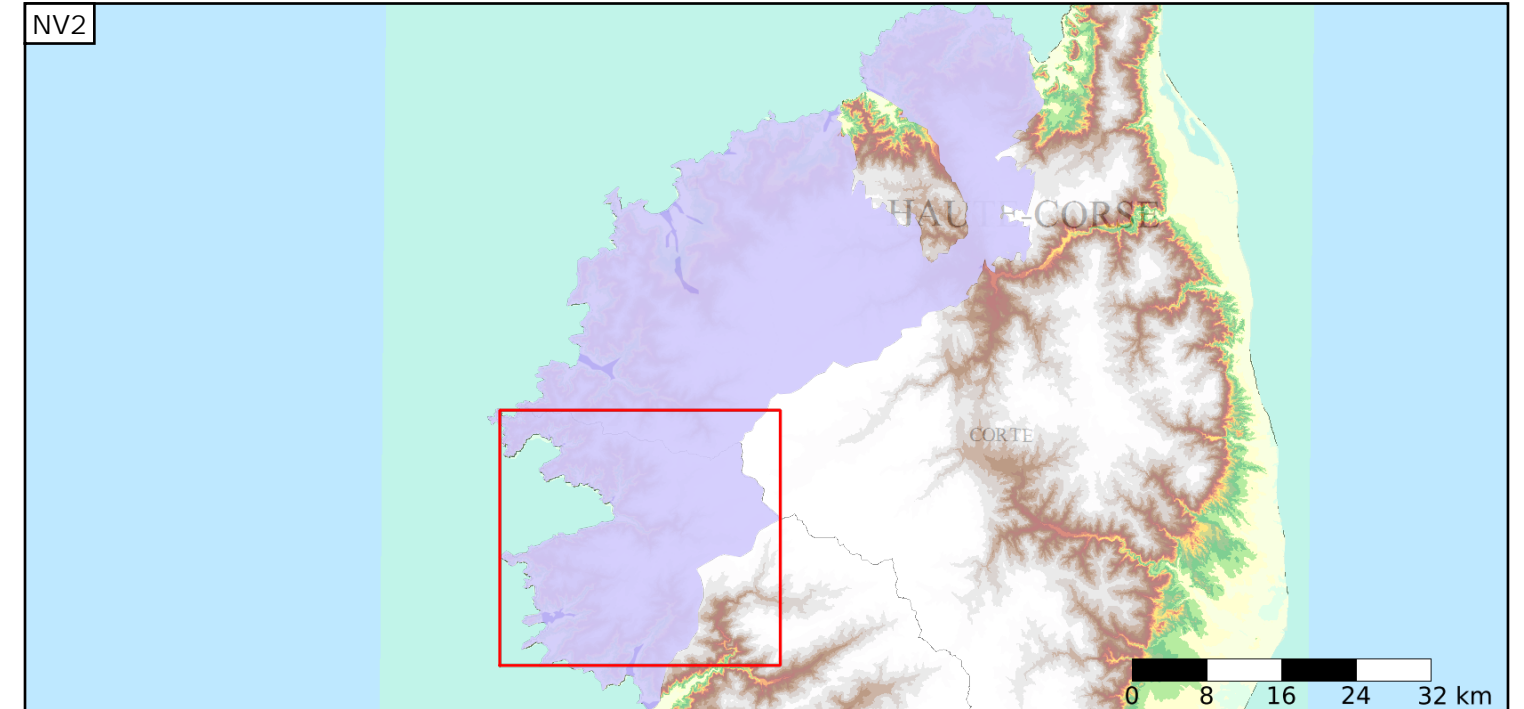
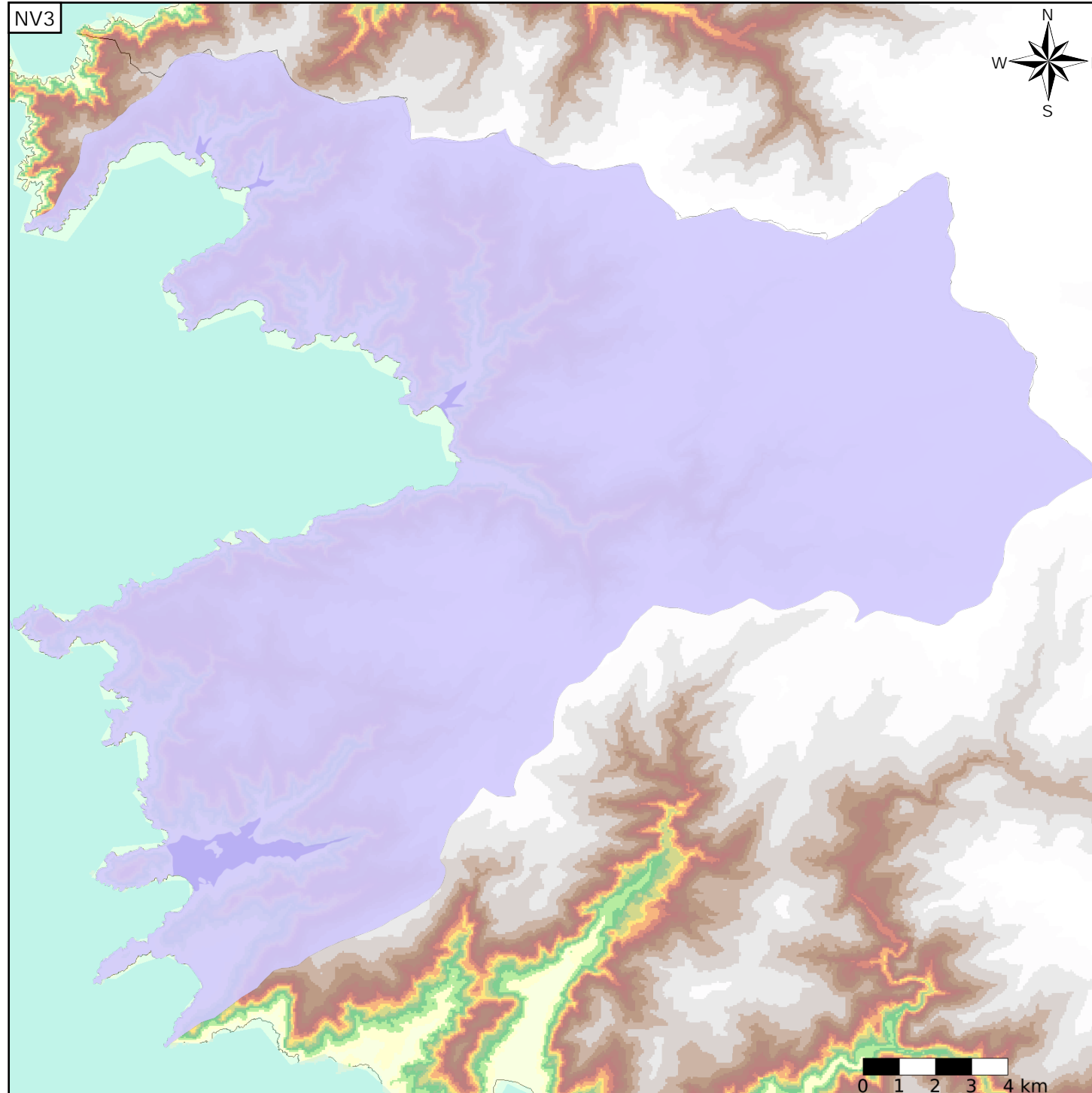
Caractéristiques de l'entité

Nature : 7 Unité imperméable
 Etat : 2 Entité hydrogéologique à nappe libre
 Thème : 3 Socle
 Type de milieu : 2 Milieu fissuré
 Origine de la construction : 1 Carte géologique ou hydrogéologique

Est incluse dans l'Entité Hydrogéologique 602AA
 Socle granitique du nord-ouest de la Corse

Evolution entre la BDLISA V0 et la V1 :

Type de modification : Mise(s) à jour mineure(s) des informations attributaires de l'entité



Est incluse dans l'Entité Hydrogéologique 602
 Socle granitique de la Corse (dénomination provisoire)

