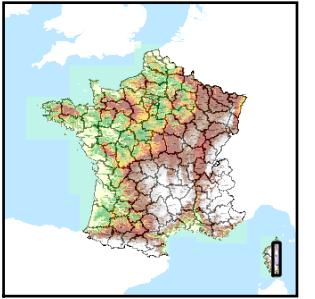


Code de l'Entité Hydrogéologique locale 600AE13



Nom de l'Entité Hydrogéologique Grès et conglomérats miocènes du bassin de Francardo - Ponte Leccia



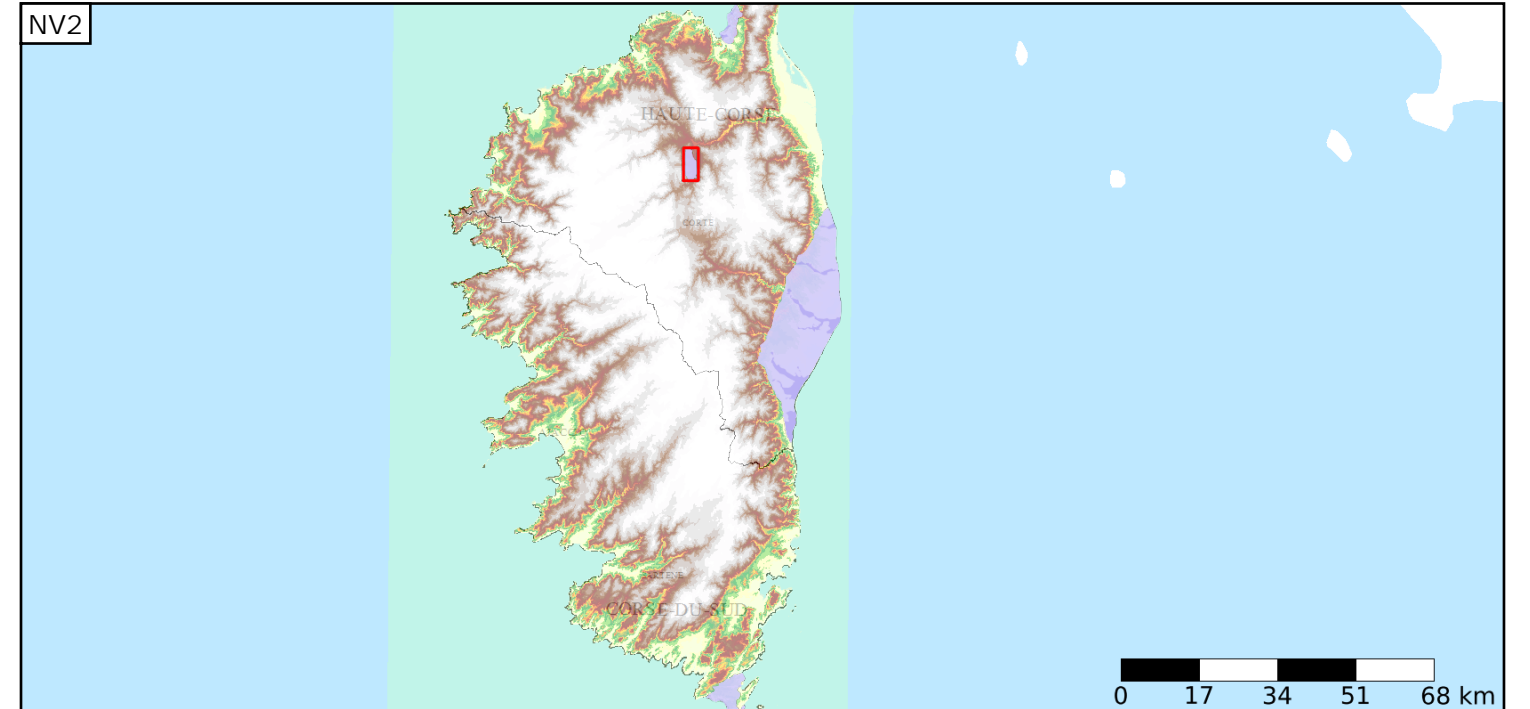
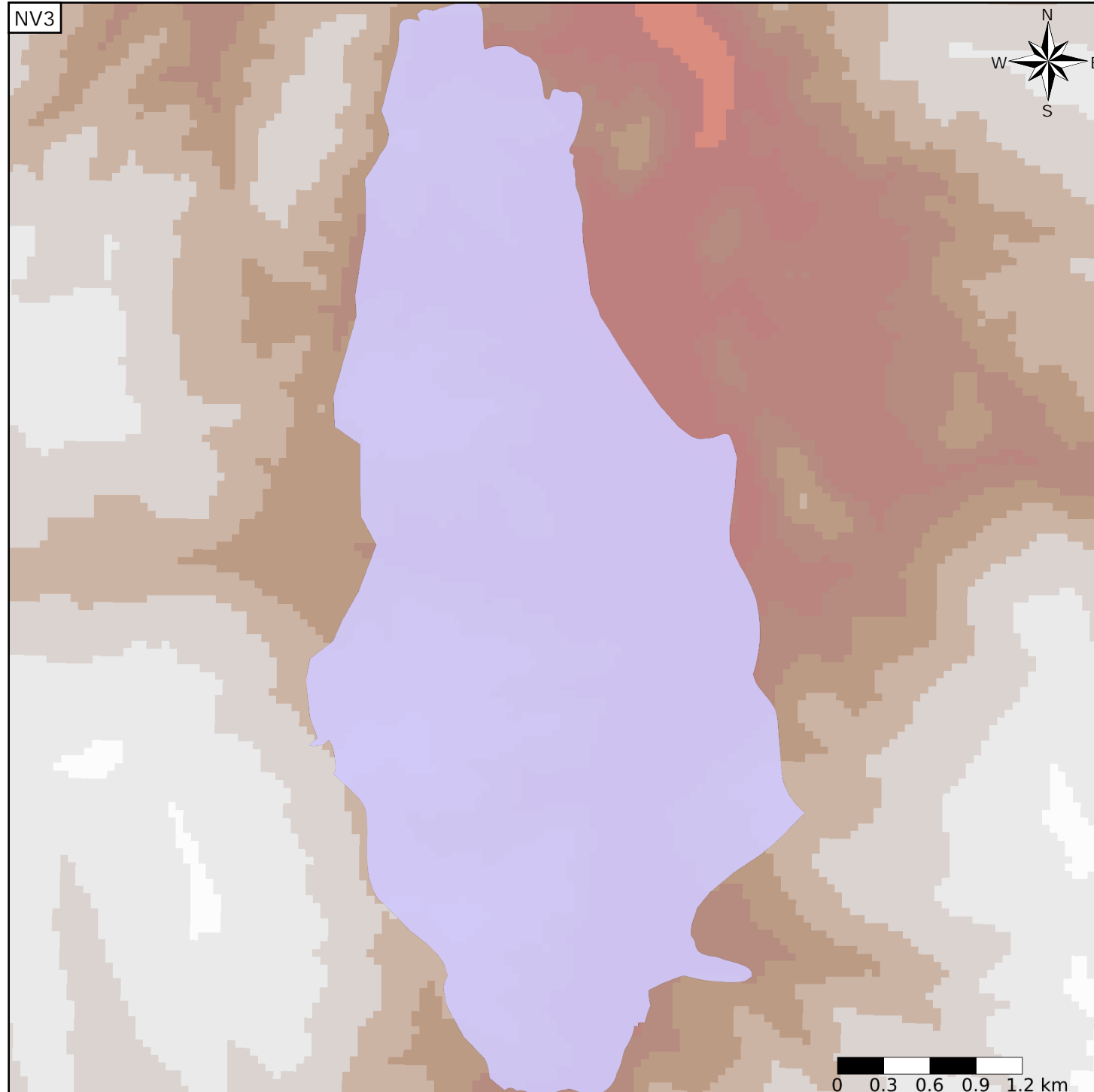
Caractéristiques de l'entité

Nature : 6 Unité semi-perméable  
 Etat : 0 Inconnu  
 Thème : 2 Sédimentaire  
 Type de milieu : 1 Milieu poreux  
 Origine de la construction : 1 Carte géologique ou hydrogéologique

Est incluse dans l'Entité Hydrogéologique 600AE  
 Formations du Miocène et du Pliocène de Corse

Evolution entre la BDLISA V0 et la V1 :

Type de modification : Mise(s) à jour mineure(s) des informations attributaires de l'entité



Est incluse dans l'Entité Hydrogéologique 600  
 Formations tertiaires et quaternaires de Corse (dénomination provisoire)

