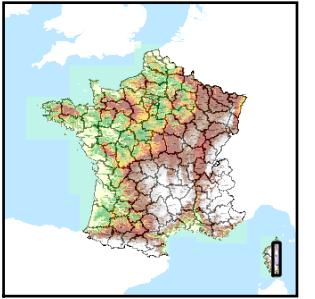


Code de l'Entité Hydrogéologique locale 600AE04



Nom de l'Entité Hydrogéologique Calcaires bioclastiques et molasses miocènes du bassin de Saint-Florent



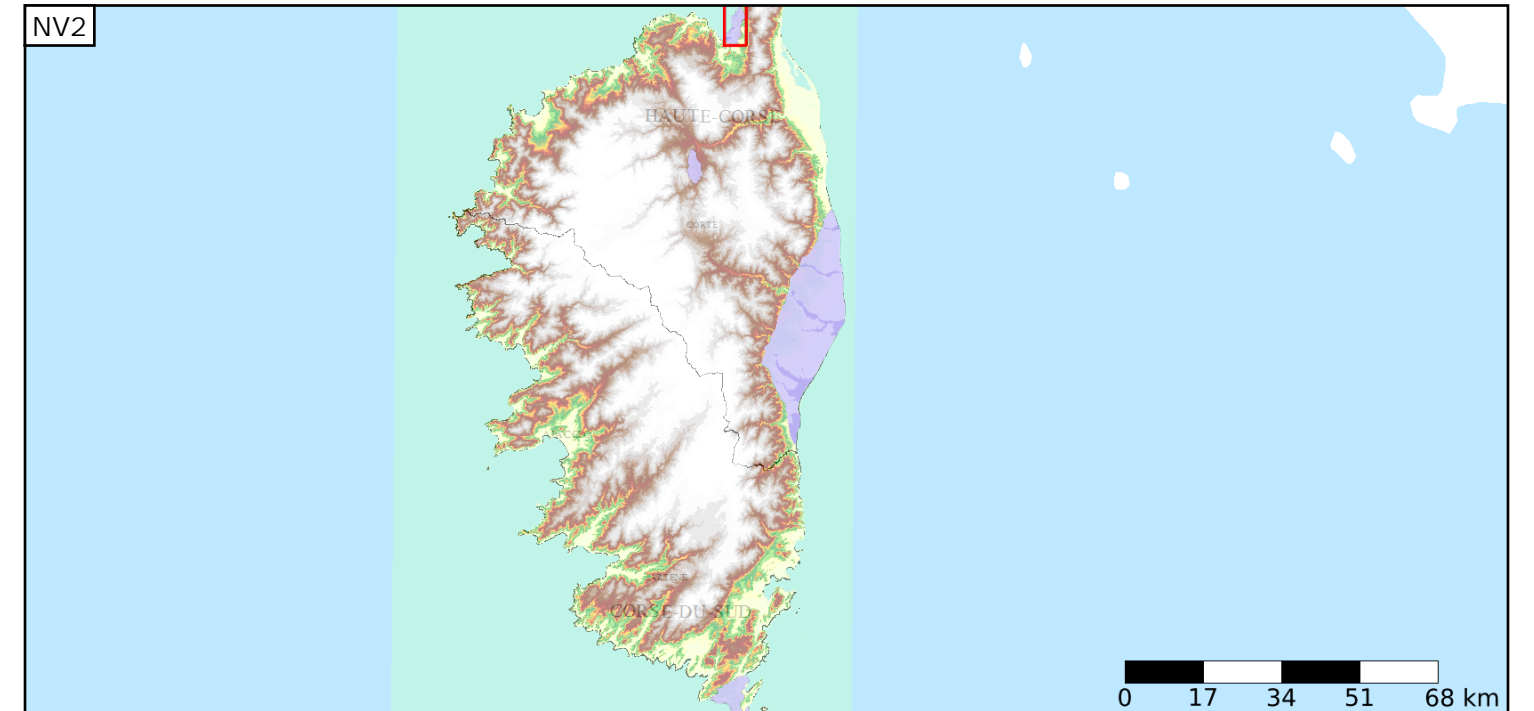
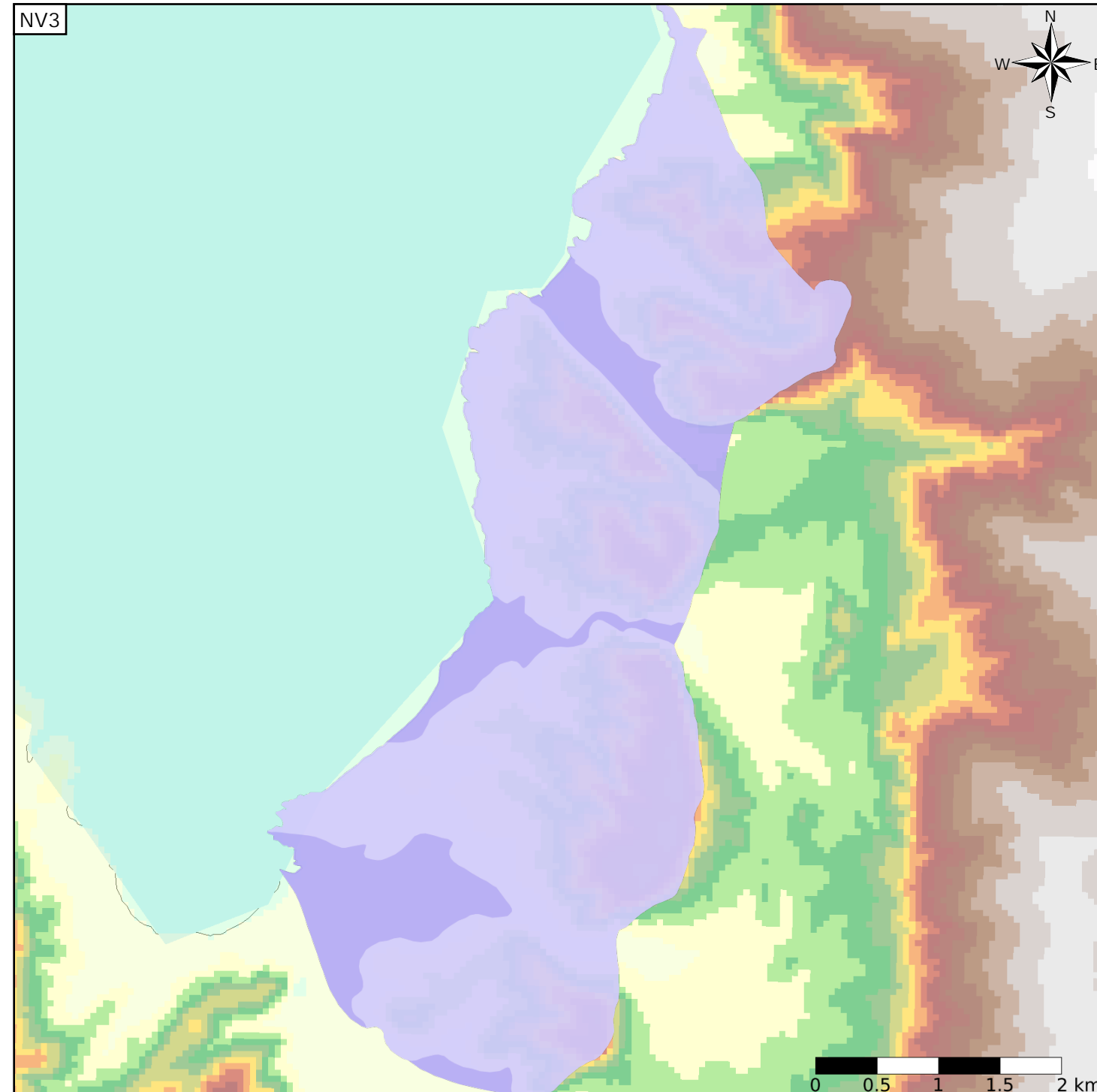
Caractéristiques de l'entité

Nature : 6 Unité semi-perméable
 Etat : 2 Entité hydrogéologique à nappe libre
 Thème : 2 Sédimentaire
 Type de milieu : 4 Double porosité : matricielle et de fissures
 Origine de la construction : 1 Carte géologique ou hydrogéologique

Est incluse dans l'Entité Hydrogéologique 600AE
 Formations du Miocène et du Pliocène de Corse

Evolution entre la BDLISA V0 et la V1 :

Type de modification : Mise(s) à jour mineure(s) des informations attributaires de l'entité



Est incluse dans l'Entité Hydrogéologique 600
 Formations tertiaires et quaternaires de Corse (dénomination provisoire)

