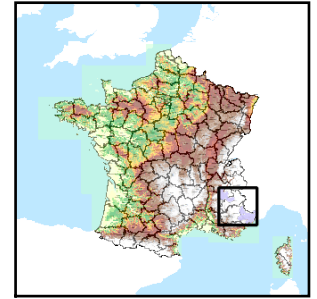


Code de l'Entité Hydrogéologique locale 583AC00



Nom de l'Entité Hydrogéologique Complément de l'entité NV2 : Formations diverses à dominante marneuse du Crétacé au Pliocène moyen du Sud-Ouest des Alpes-Maritimes



Caractéristiques de l'entité

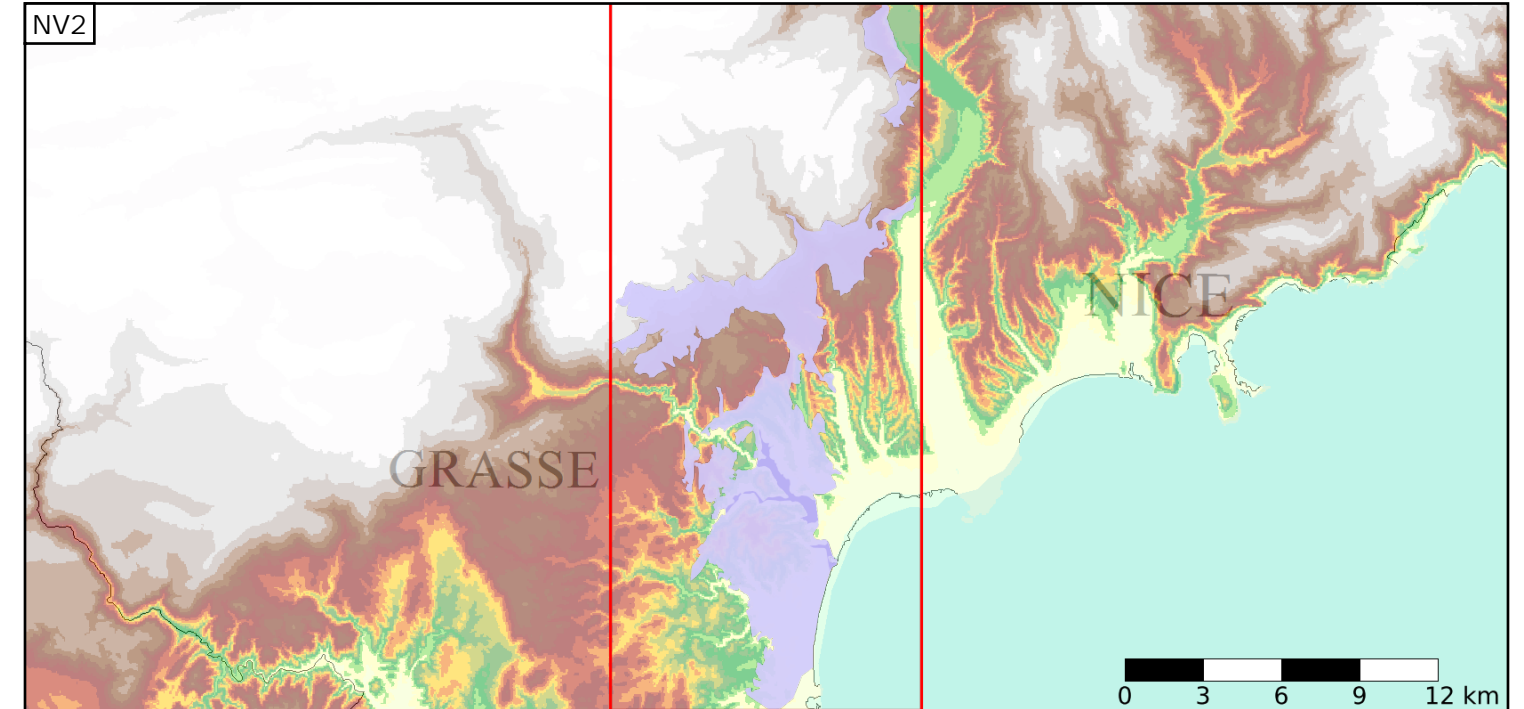
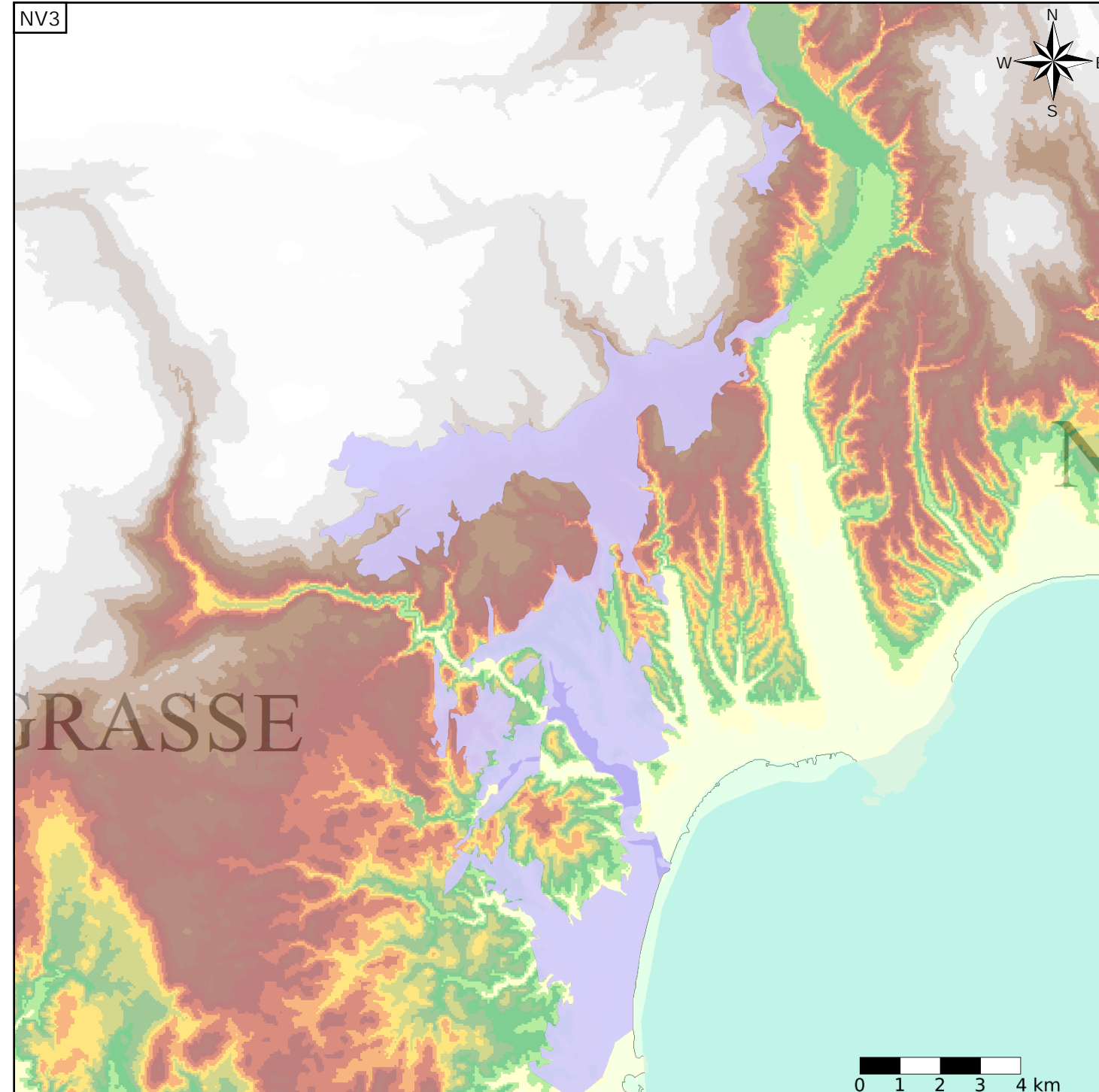
Nature : 7 Unité imperméable
 Etat : 3 Entité hydrogéologique à parties libres et captives
 Thème : 2 Sédimentaire
 Type de milieu : 4 Double porosité : matricielle et de fissures
 Origine de la construction : 3 Complétude partielle

Evolution entre la BDLISA V0 et la V1 :

Type de modification : Mise(s) à jour mineure(s) des informations attributaires de l'entité

Est incluse dans l'Entité Hydrogéologique 583AC

Formations diverses à dominante marneuse du Crétacé au Pliocène moyen du Sud-Ouest des Alpes-Maritimes



Est incluse dans l'Entité Hydrogéologique 583

Formations marno-calcaires et gréseuses primaires à tertiaires des Alpes - Maritimes et du bassin versant du Var (dénomination provisoire)

Représentation de l'entité

- Ordre 1
- Ordre 2
- Ordre 3
- Ordre 4-5
- Ordre 6-10
- Ordre 11-20
- Ordre 21+

