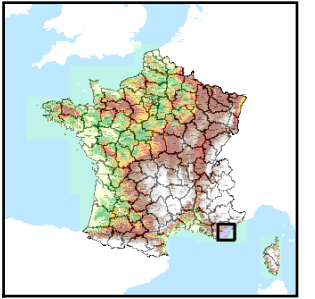


Code de l'Entité Hydrogéologique locale 581AD00



Nom de l'Entité Hydrogéologique NV3 absent, nom de l'entité NV2 : Formations métamorphiques primaires des îles d'Hyères



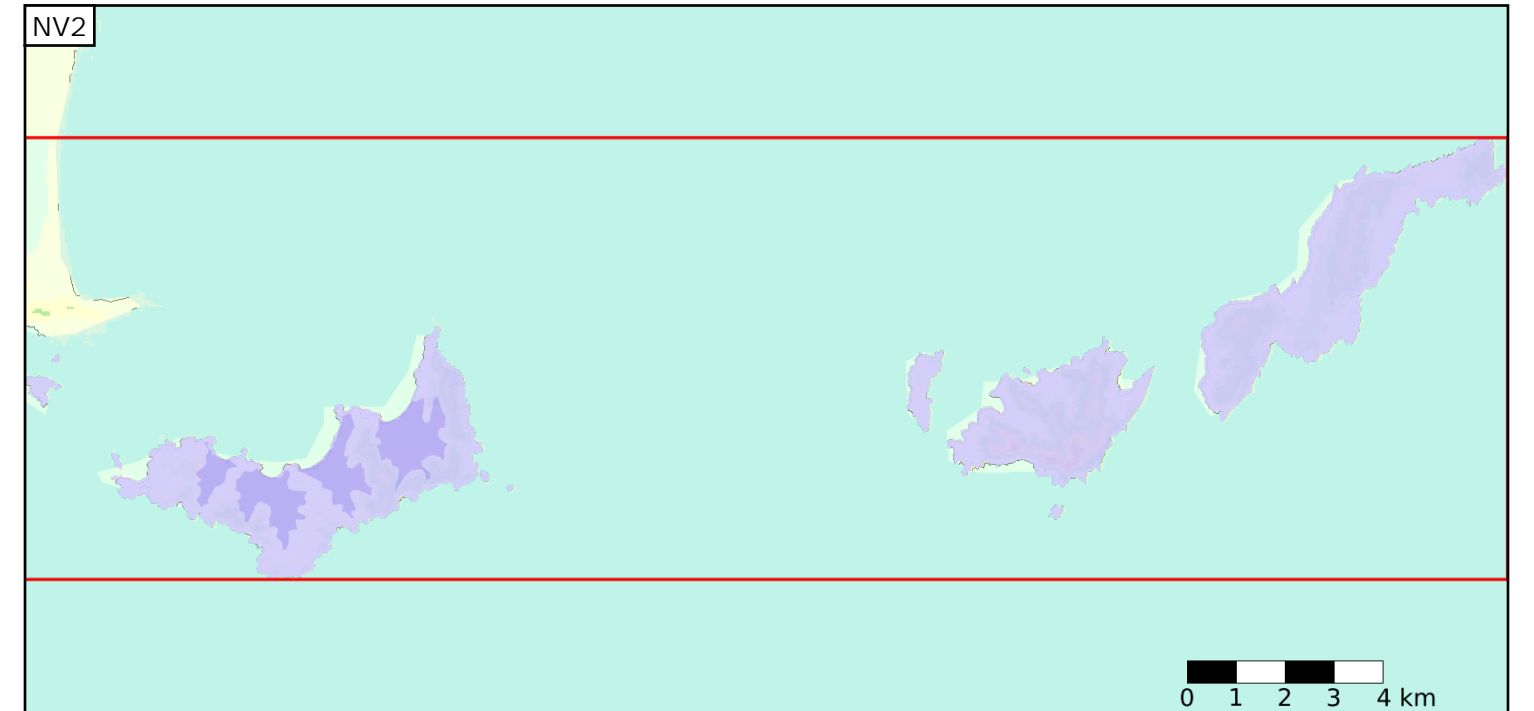
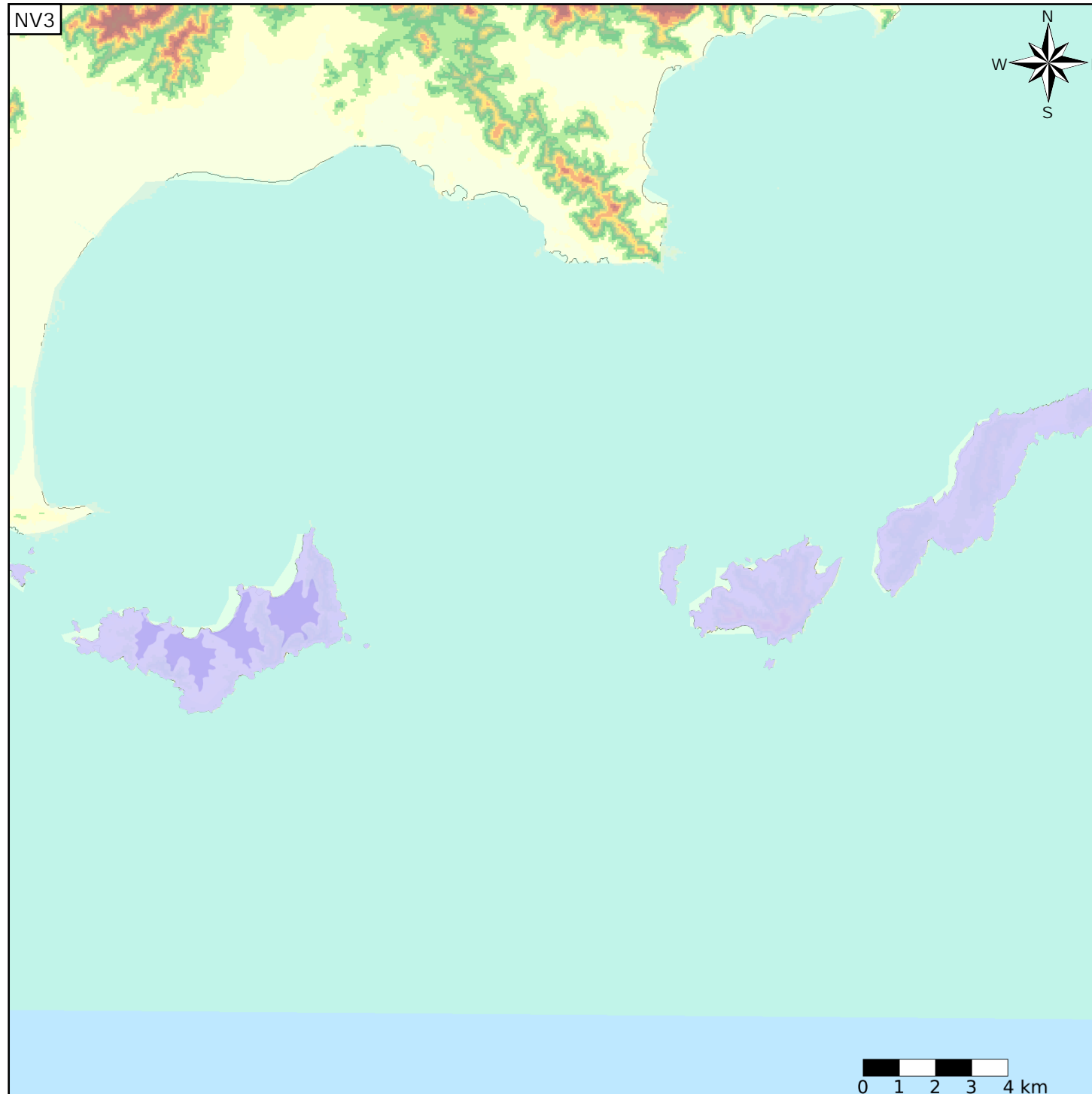
Caractéristiques de l'entité

Nature : 4 Domaine hydrogéologique  
 Etat : 2 Entité hydrogéologique à nappe libre  
 Thème : 3 Socle  
 Type de milieu : 2 Milieu fissuré  
 Origine de la construction : 2 Complétude totale

Est incluse dans l'Entité Hydrogéologique 581AD  
 Formations métamorphiques primaires des îles d'Hyères

Evolution entre la BDLISA V0 et la V1 :

Type de modification : Mise(s) à jour mineure(s) de la géométrie de l'entité



Est incluse dans l'Entité Hydrogéologique 581  
 Formations cristallines précambriennes du Var (dénomination provisoire)

