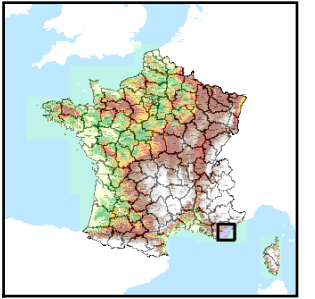


Code de l'Entité Hydrogéologique locale 581AA00



Nom de l'Entité Hydrogéologique NV3 absent, nom de l'entité NV2 : Phyllades anté-carbonifères du Massif des Maures - bassin versant du Gapeau



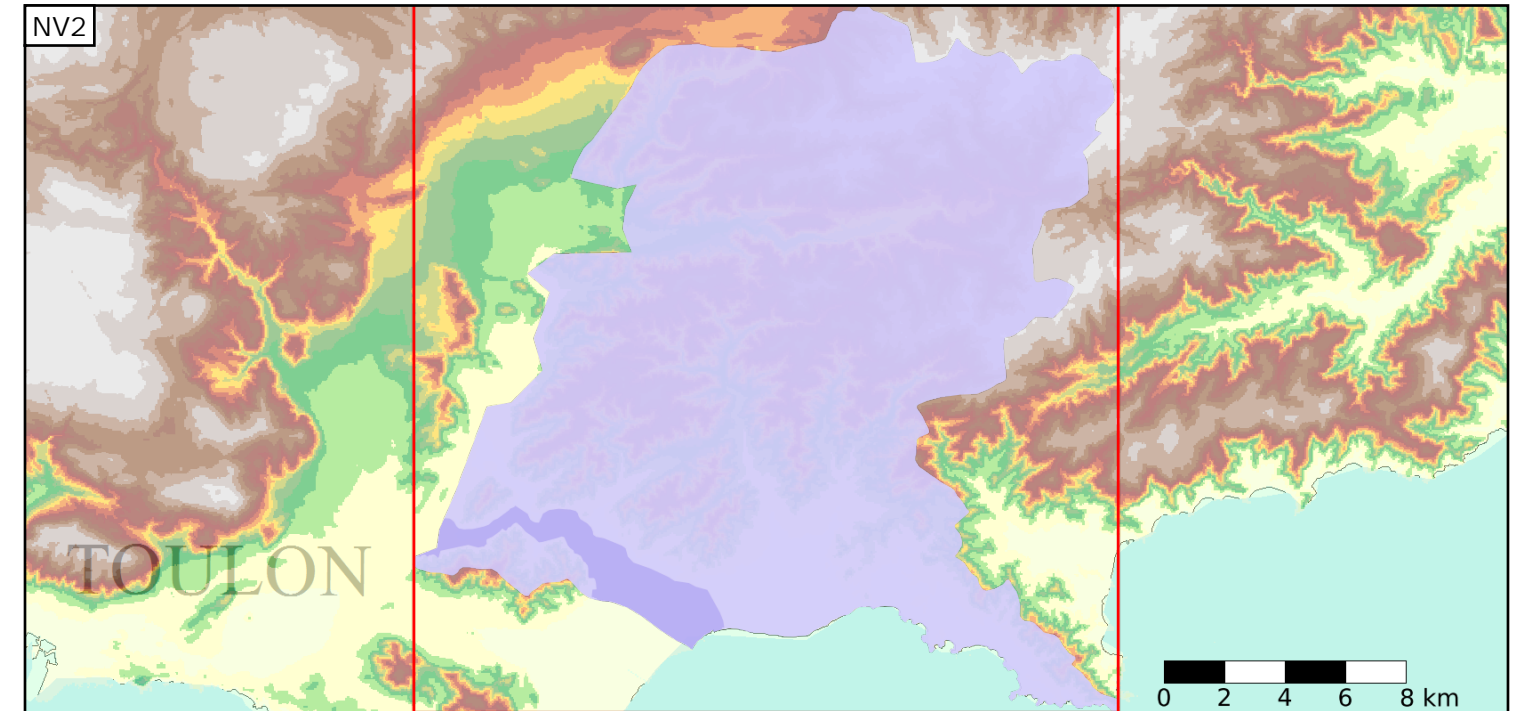
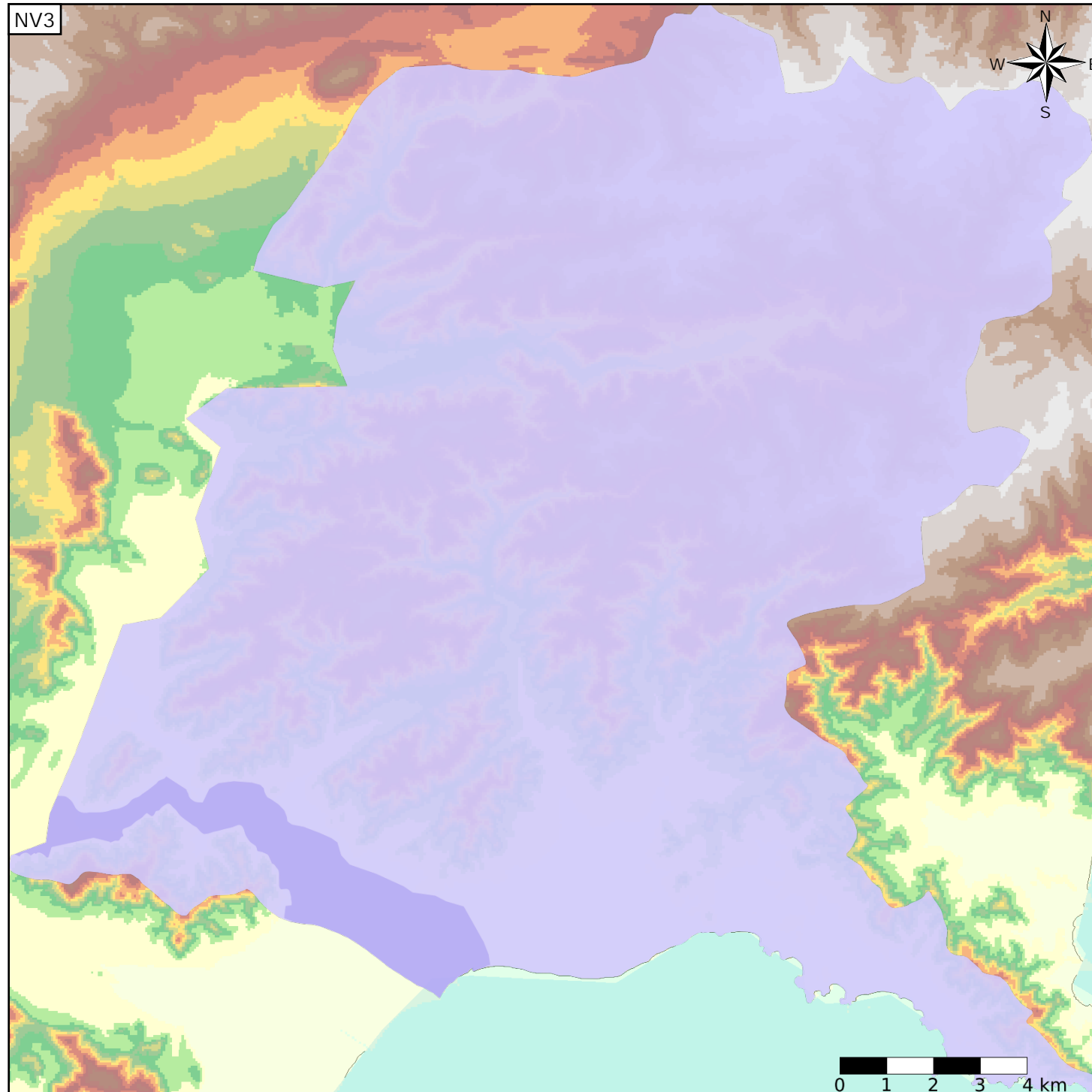
Caractéristiques de l'entité

Nature : 4 Domaine hydrogéologique
 Etat : 2 Entité hydrogéologique à nappe libre
 Thème : 3 Socle
 Type de milieu : 2 Milieu fissuré
 Origine de la construction : 2 Complétude totale

Est incluse dans l'Entité Hydrogéologique 581AA
 Phyllades anté-carbonifères du Massif des Maures - bassin versant du Gapeau

Evolution entre la BDLISA V0 et la V1 :

Type de modification : Aucune modification



Est incluse dans l'Entité Hydrogéologique 581
 Formations cristallines précambriennes du Var (dénomination provisoire)

