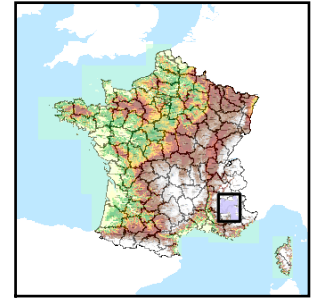


Code de l'Entité Hydrogéologique locale 577AC00



Nom de l'Entité Hydrogéologique NV3 absent, nom de l'entité NV2 : Formations marno-calcaires du Lias au Crétacé du bassin versant de la Durance (De Chateauroux à Sisteron)



Caractéristiques de l'entité

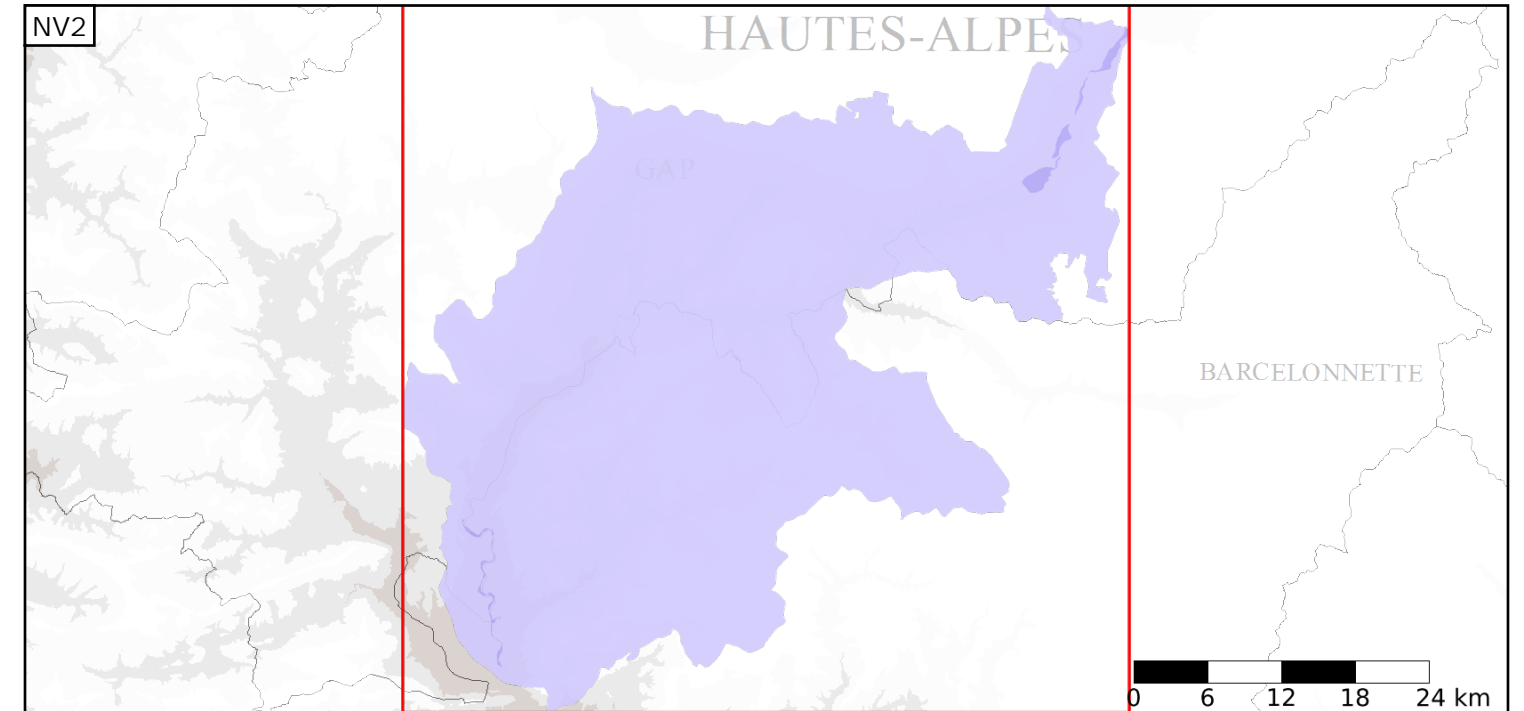
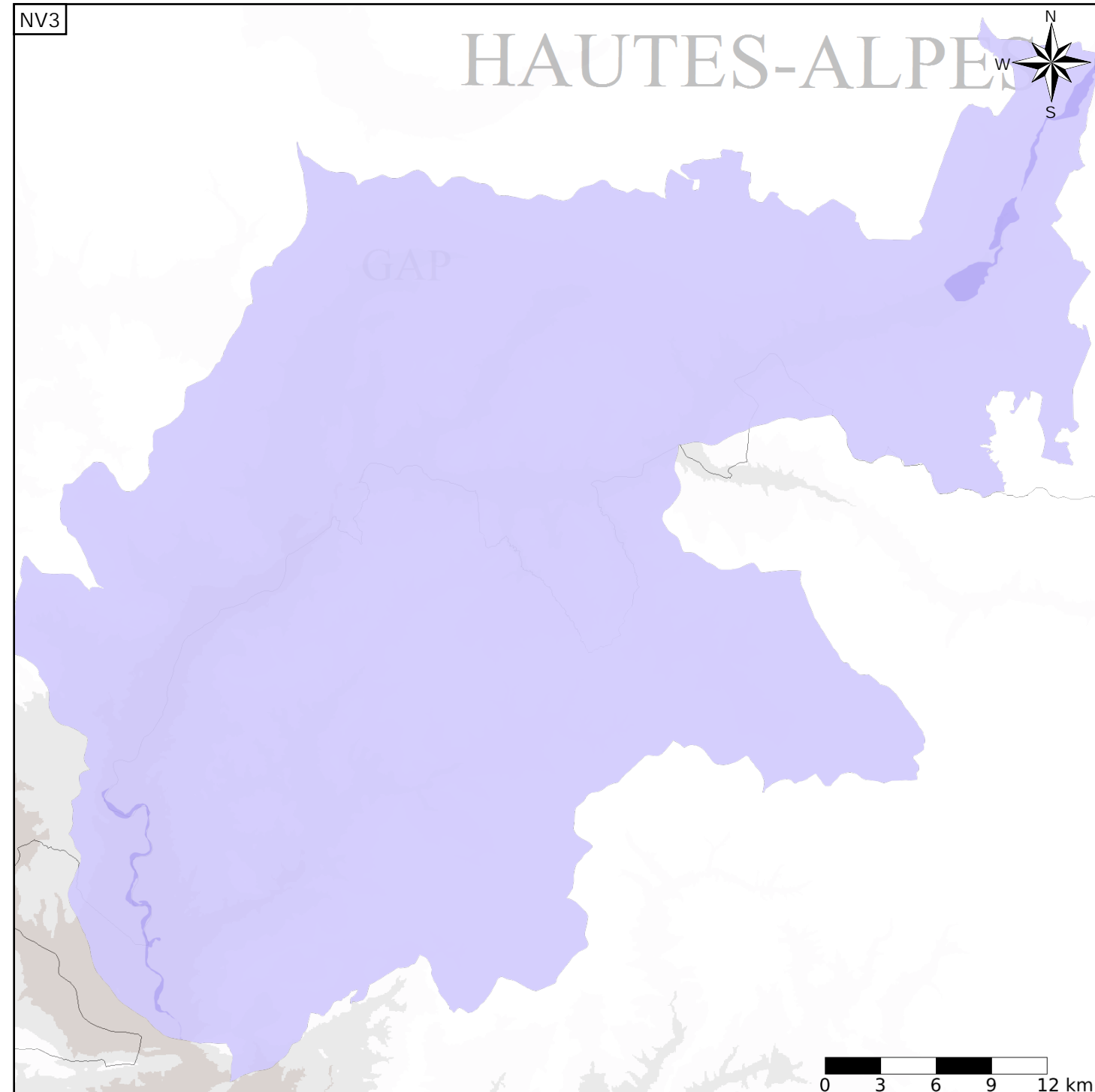
- Nature : 4 Domaine hydrogéologique
- Etat : 2 Entité hydrogéologique à nappe libre
- Thème : 4 Intensément plissés de montagne
- Type de milieu : 2 Milieu fissuré
- Origine de la construction : 2 Complétude totale

Evolution entre la BDLISA V0 et la V1 :

Type de modification : Aucune modification

Est incluse dans l'Entité Hydrogéologique 577AC

Formations marno-calcaires du Lias au Crétacé du bassin versant de la Durance (De Chateauroux à Sisteron)



Est incluse dans l'Entité Hydrogéologique 577

Formations marno-calcaires secondaires de la Moyenne-Durance et du Verdon (dénomination provisoire)

Représentation de l'entité

- Ordre 1
- Ordre 2
- Ordre 3
- Ordre 4-5
- Ordre 6-10
- Ordre 11-20
- Ordre 21+

