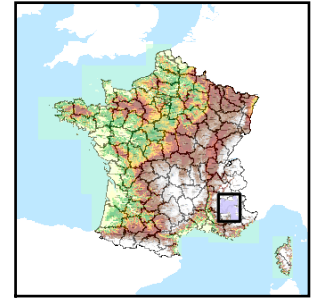


Code de l'Entité Hydrogéologique locale 577AA00



Nom de l'Entité Hydrogéologique NV3 absent, nom de l'entité NV2 : Formations marno-calcaires du Jurassique moyen au Crétacé des bassins versants du Buech et du Jabron



Caractéristiques de l'entité

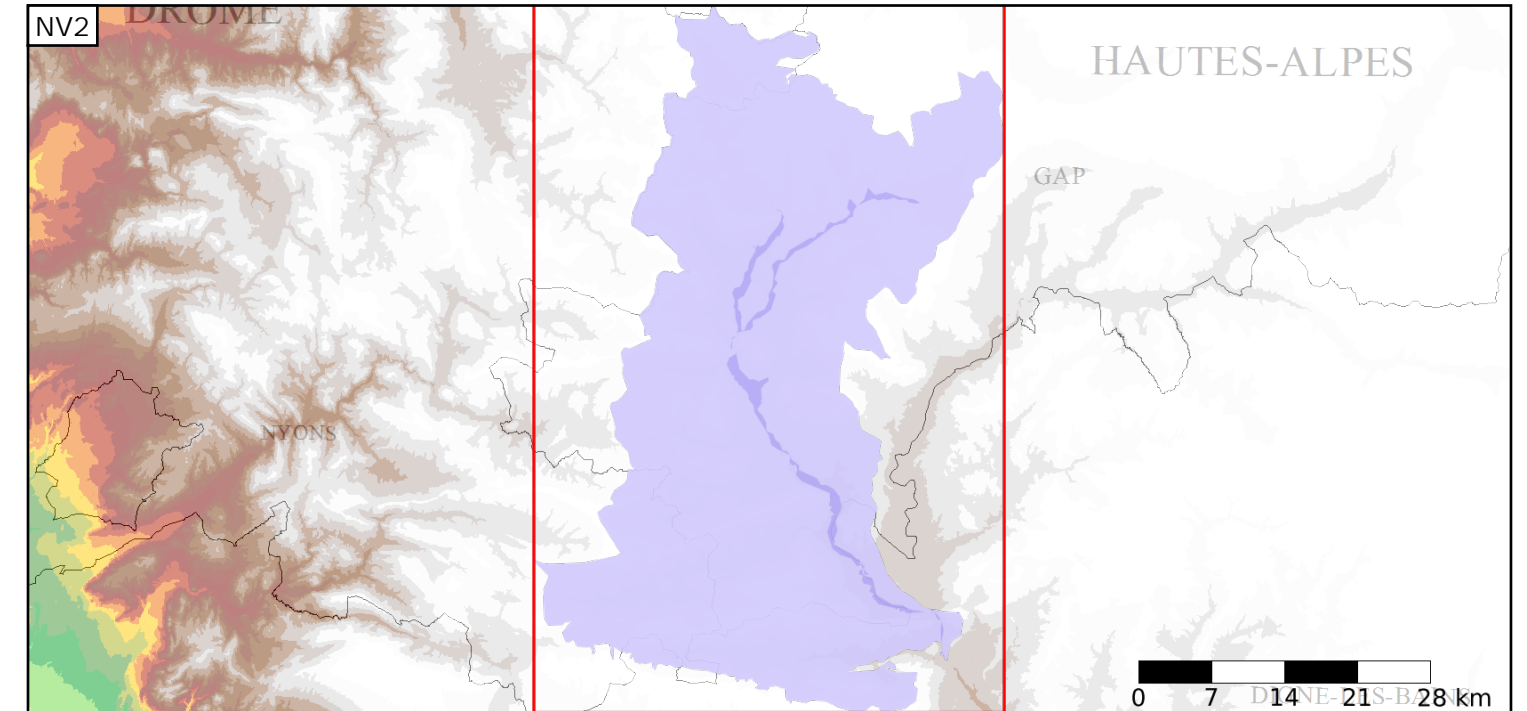
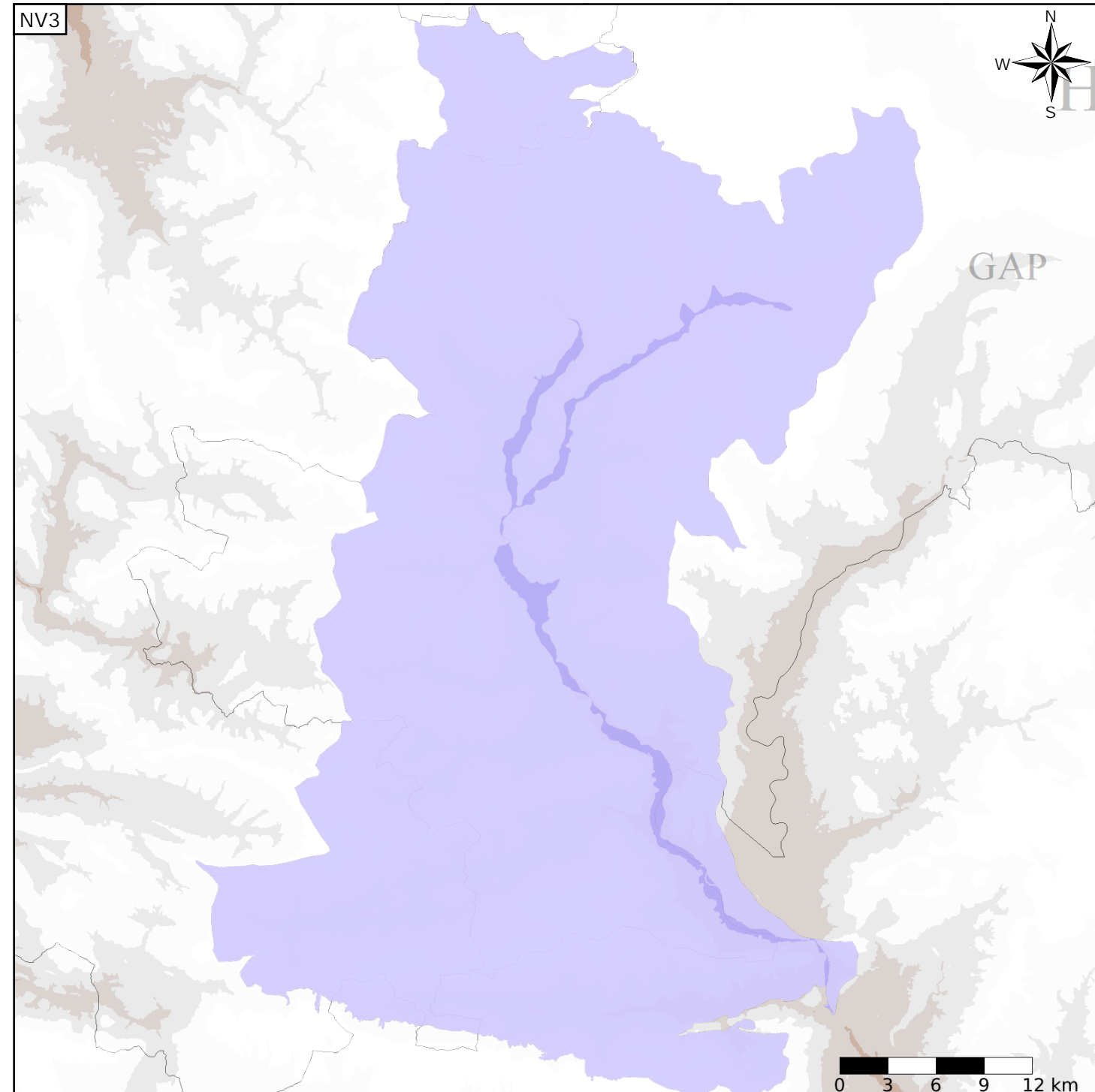
- Nature : 4 Domaine hydrogéologique
- Etat : 2 Entité hydrogéologique à nappe libre
- Thème : 2 Sédimentaire
- Type de milieu : 1 Milieu poreux
- Origine de la construction : 2 Complétude totale

Evolution entre la BDLISA V0 et la V1 :

Type de modification : Aucune modification

Est incluse dans l'Entité Hydrogéologique 577AA

Formations marno-calcaires du Jurassique moyen au Crétacé des bassins versants du Buech et du Jabron



Est incluse dans l'Entité Hydrogéologique 577

Formations marno-calcaires secondaires de la Moyenne-Durance et du Verdon (dénomination provisoire)

