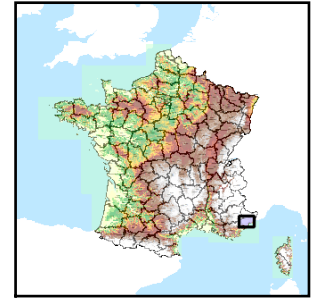


Code de l'Entité Hydrogéologique locale 569AE00



Nom de l'Entité Hydrogéologique NV3 absent, nom de l'entité NV2 : Formations carbonatées du Jurassique de la région de Villeneuve - Loubet



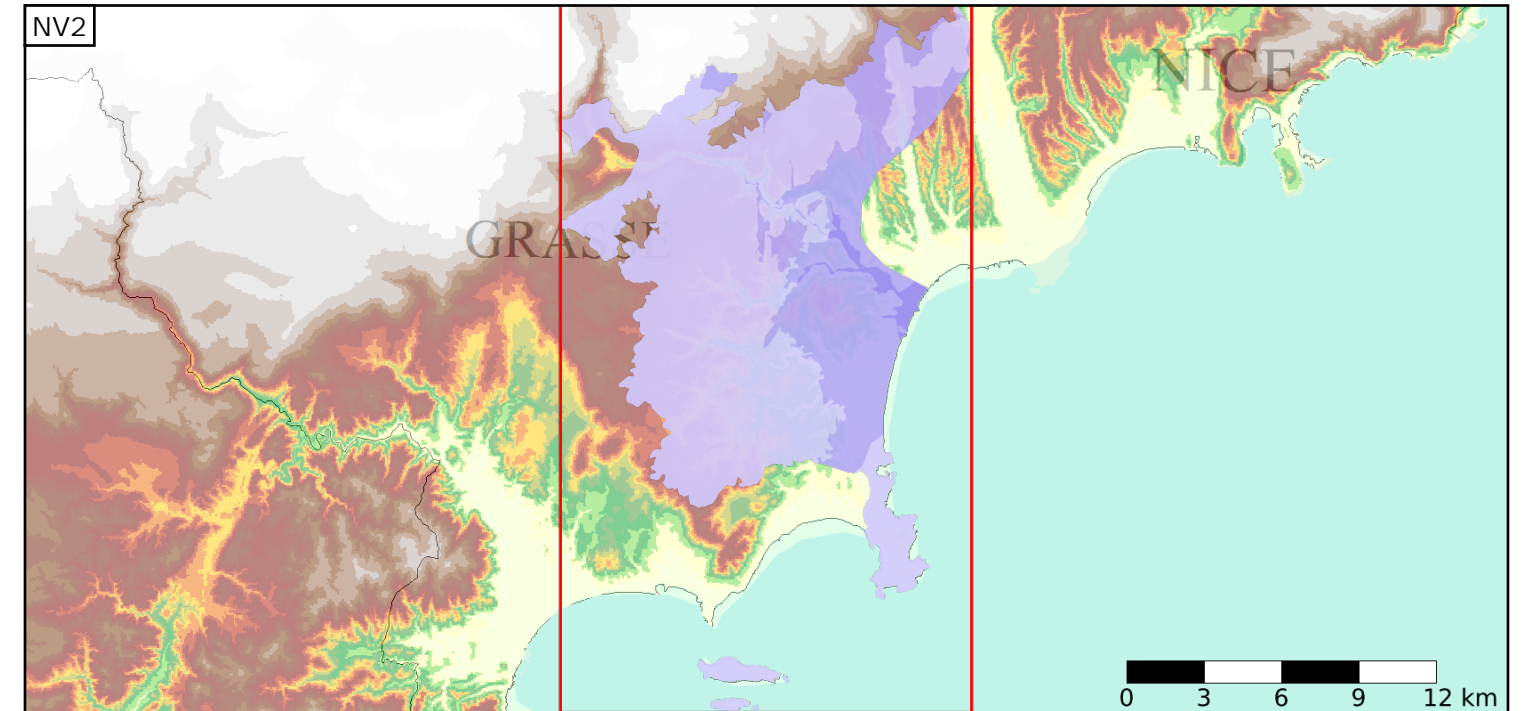
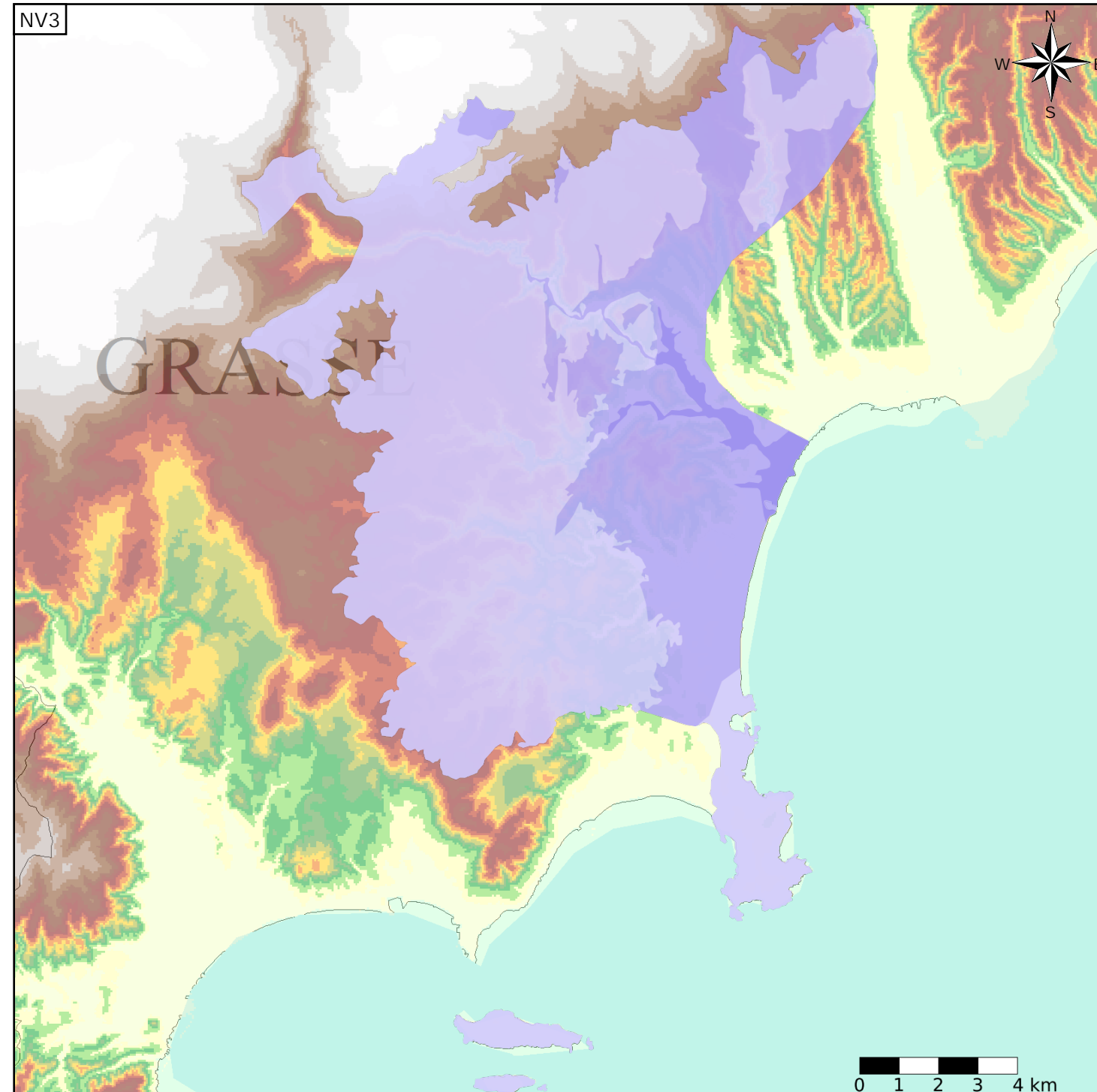
Caractéristiques de l'entité

Nature : 3 Système aquifère
 Etat : 2 Entité hydrogéologique à nappe libre
 Thème : 2 Sédimentaire
 Type de milieu : 3 Milieu karstique
 Origine de la construction : 2 Complétude totale

Est incluse dans l'Entité Hydrogéologique 569AE
 Formations carbonatées du Jurassique de la région de Villeneuve - Loubet

Evolution entre la BDLISA V0 et la V1 :

Type de modification : Mise(s) à jour mineure(s) de la géométrie de l'entité



Est incluse dans l'Entité Hydrogéologique 569
 Ensemble jurassique subalpin et formations carbonatées du Muschelkalk du sud-ouest des Alpes-Maritimes (dénomination provisoire)

