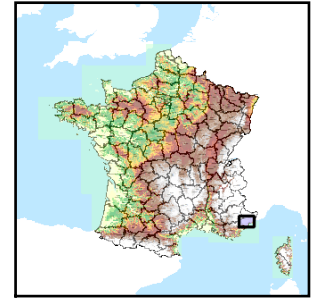


Code de l'Entité Hydrogéologique locale 569AC00



Nom de l'Entité Hydrogéologique NV3 absent, nom de l'entité NV2 : Massif calcaire jurassique du Cheiron



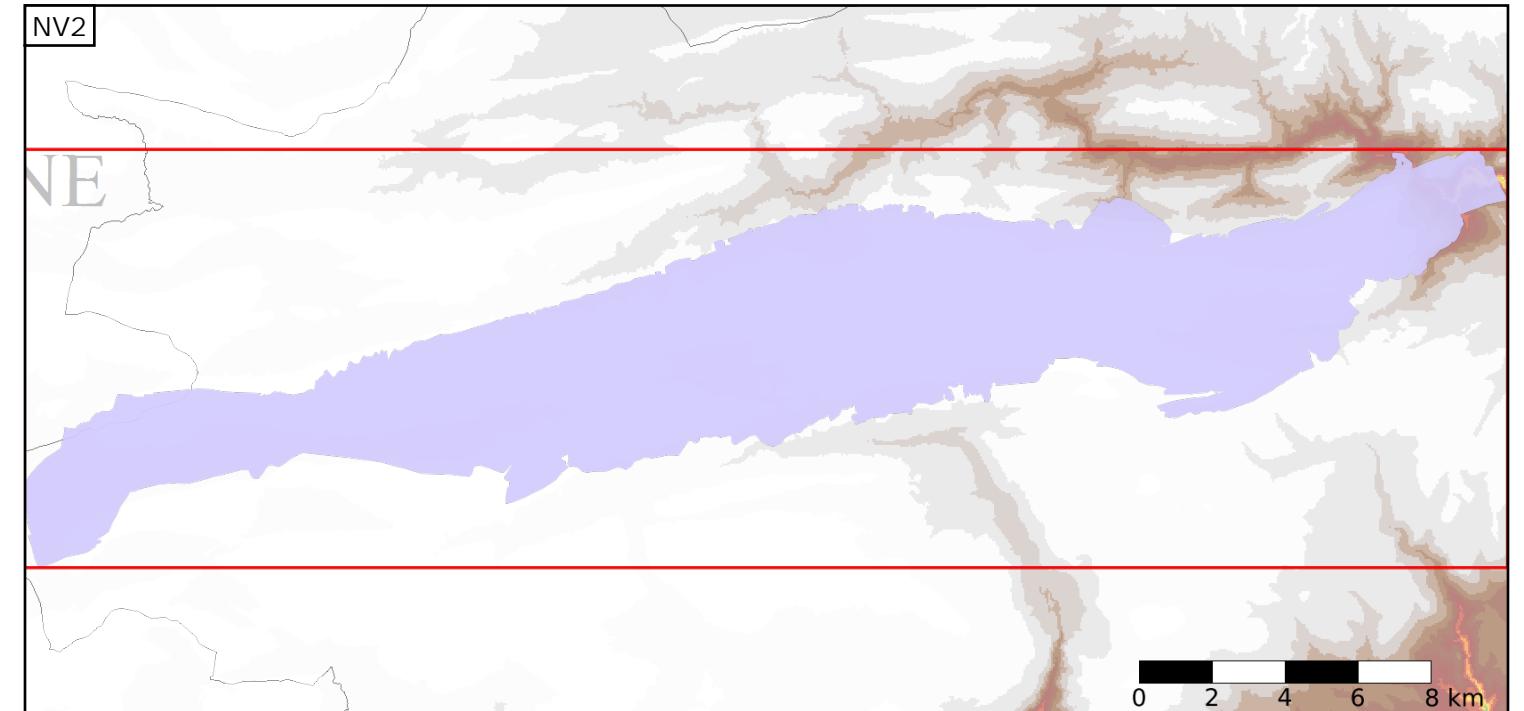
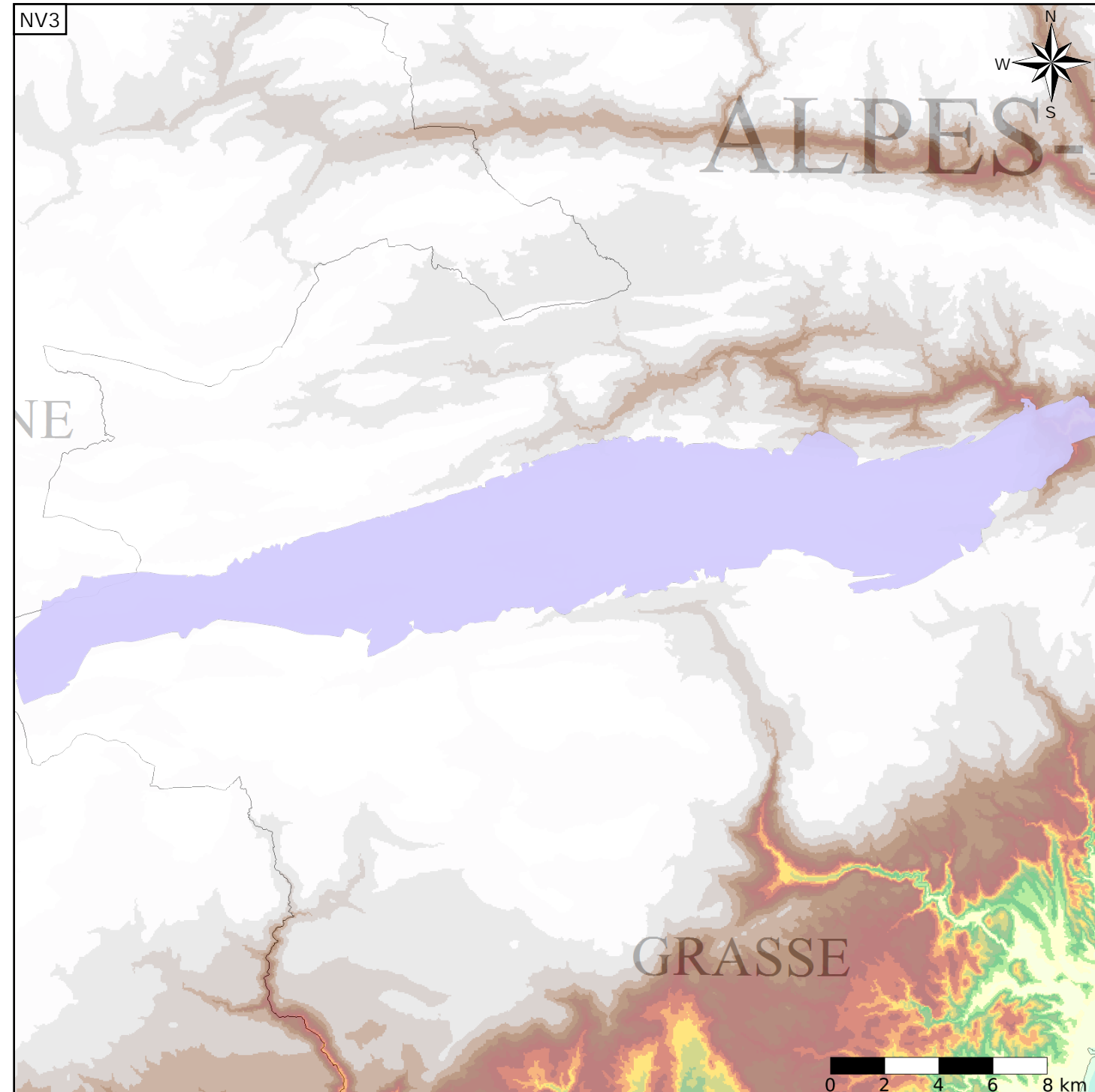
Caractéristiques de l'entité

- Nature : 3 Système aquifère
- Etat : 2 Entité hydrogéologique à nappe libre
- Thème : 2 Sédimentaire
- Type de milieu : 3 Milieu karstique
- Origine de la construction : 2 Complétude totale

Evolution entre la BDLISA V0 et la V1 :

Type de modification : Aucune modification

Est incluse dans l'Entité Hydrogéologique 569AC
Massif calcaire jurassique du Cheiron



Est incluse dans l'Entité Hydrogéologique 569
Ensemble jurassique subalpin et formations carbonatées du Muschelkalk du sud-ouest des Alpes-Maritimes (dénomination provisoire)

