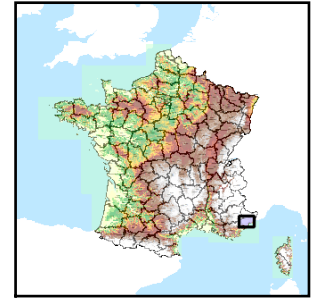


Code de l'Entité Hydrogéologique locale 569AB00



Nom de l'Entité Hydrogéologique NV3 absent, nom de l'entité NV2 : Massifs calcaires et jurassiques de la région de Mons - Audibergue



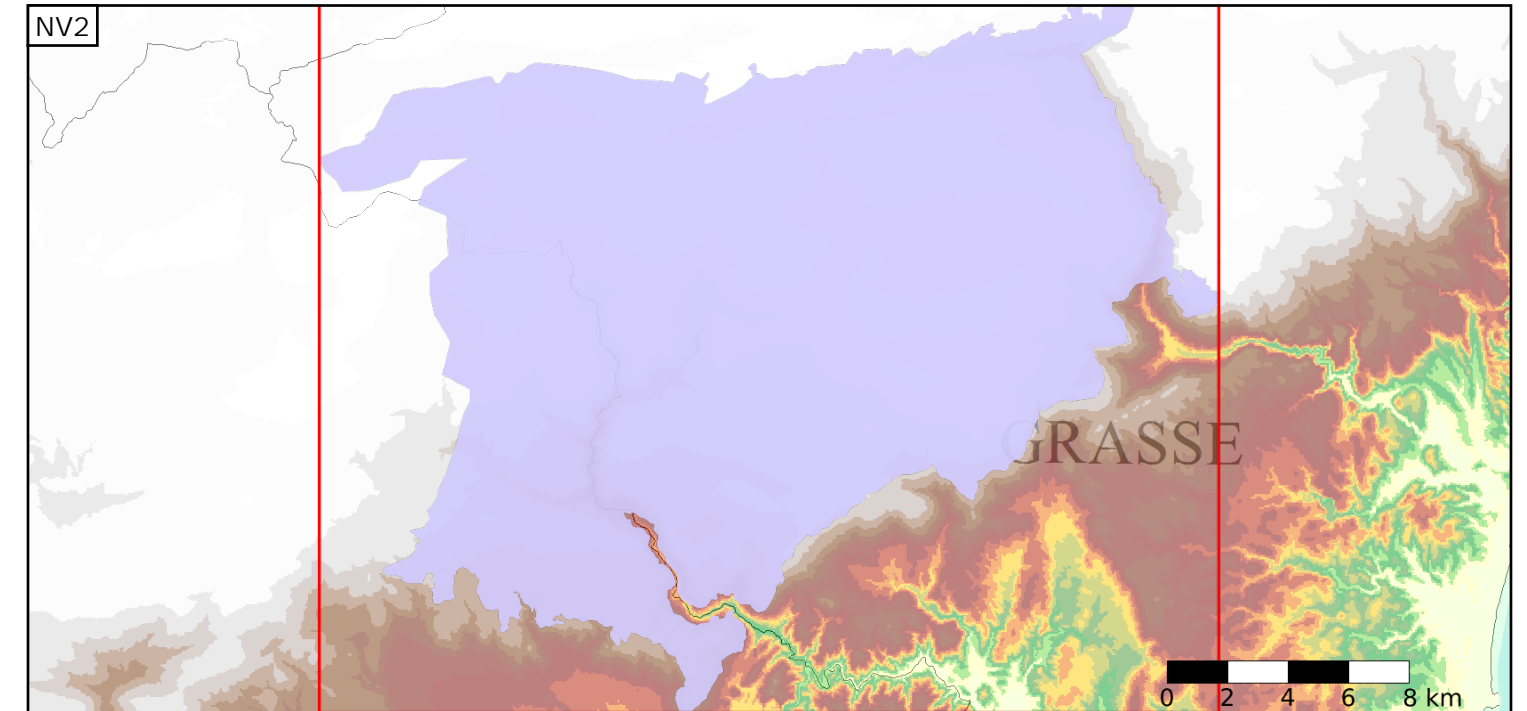
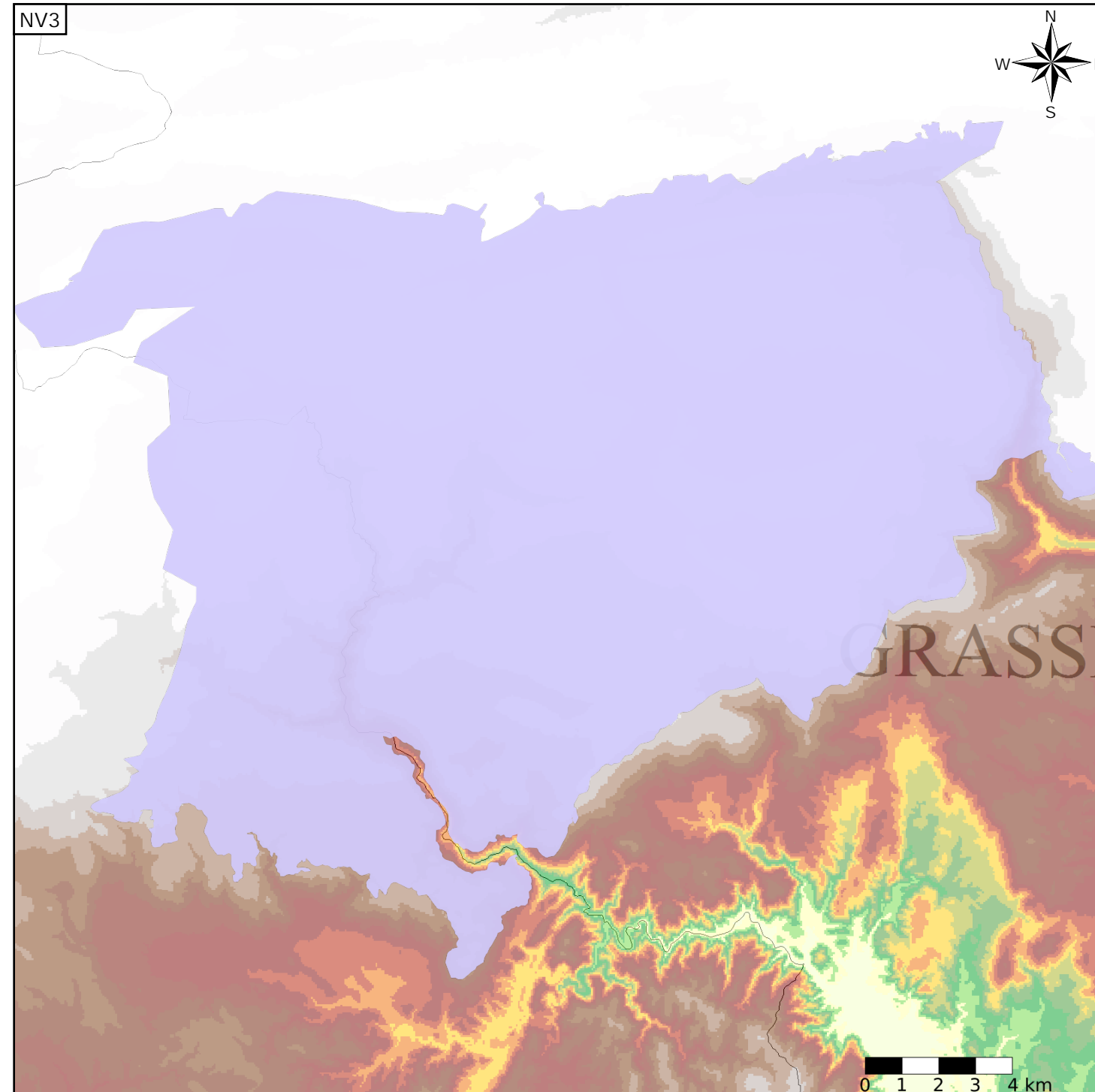
Caractéristiques de l'entité

Nature : 3 Système aquifère  
 Etat : 2 Entité hydrogéologique à nappe libre  
 Thème : 2 Sédimentaire  
 Type de milieu : 3 Milieu karstique  
 Origine de la construction : 2 Complétude totale

Est incluse dans l'Entité Hydrogéologique 569AB  
 Massifs calcaires et jurassiques de la région de Mons - Audibergue

Evolution entre la BDLISA V0 et la V1 :

Type de modification : Mise(s) à jour mineure(s) de la géométrie de l'entité



Est incluse dans l'Entité Hydrogéologique 569  
 Ensemble jurassique subalpin et formations carbonatées du Muschelkalk du sud-ouest des Alpes-Maritimes (dénomination provisoire)

