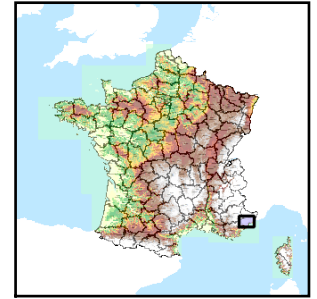


Code de l'Entité Hydrogéologique régionale 569AB



Nom de l'Entité Hydrogéologique Massifs calcaires et jurassiques de la région de Mons - Audibergue



Caractéristiques de l'entité

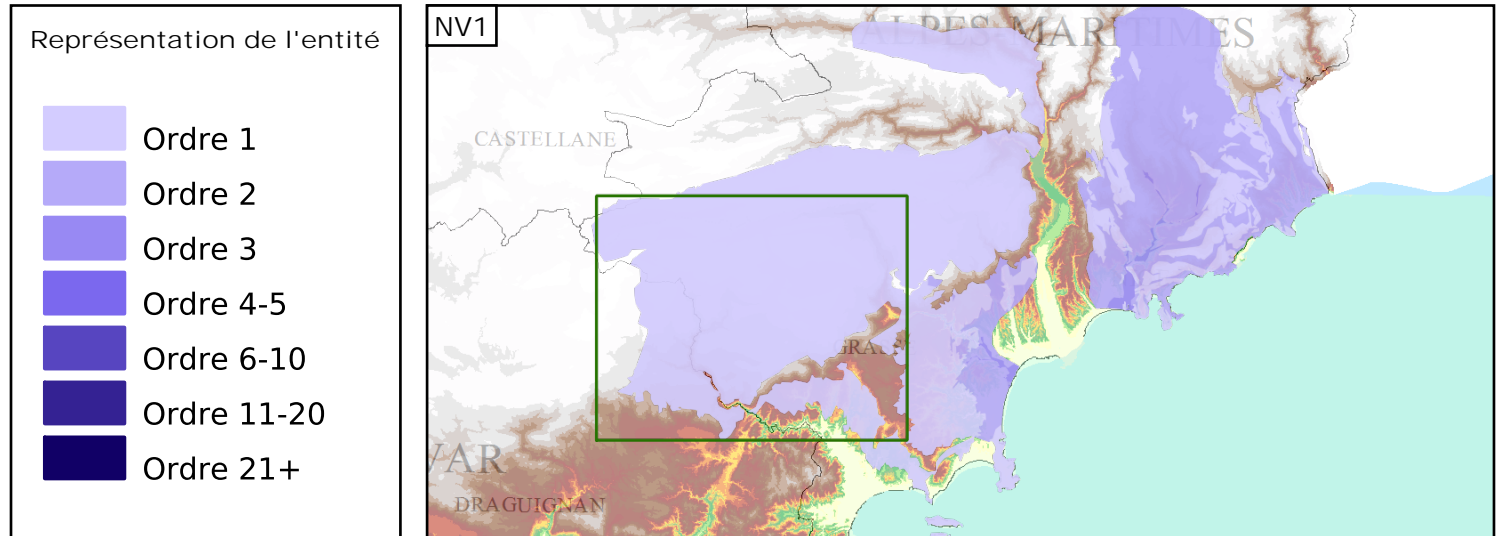
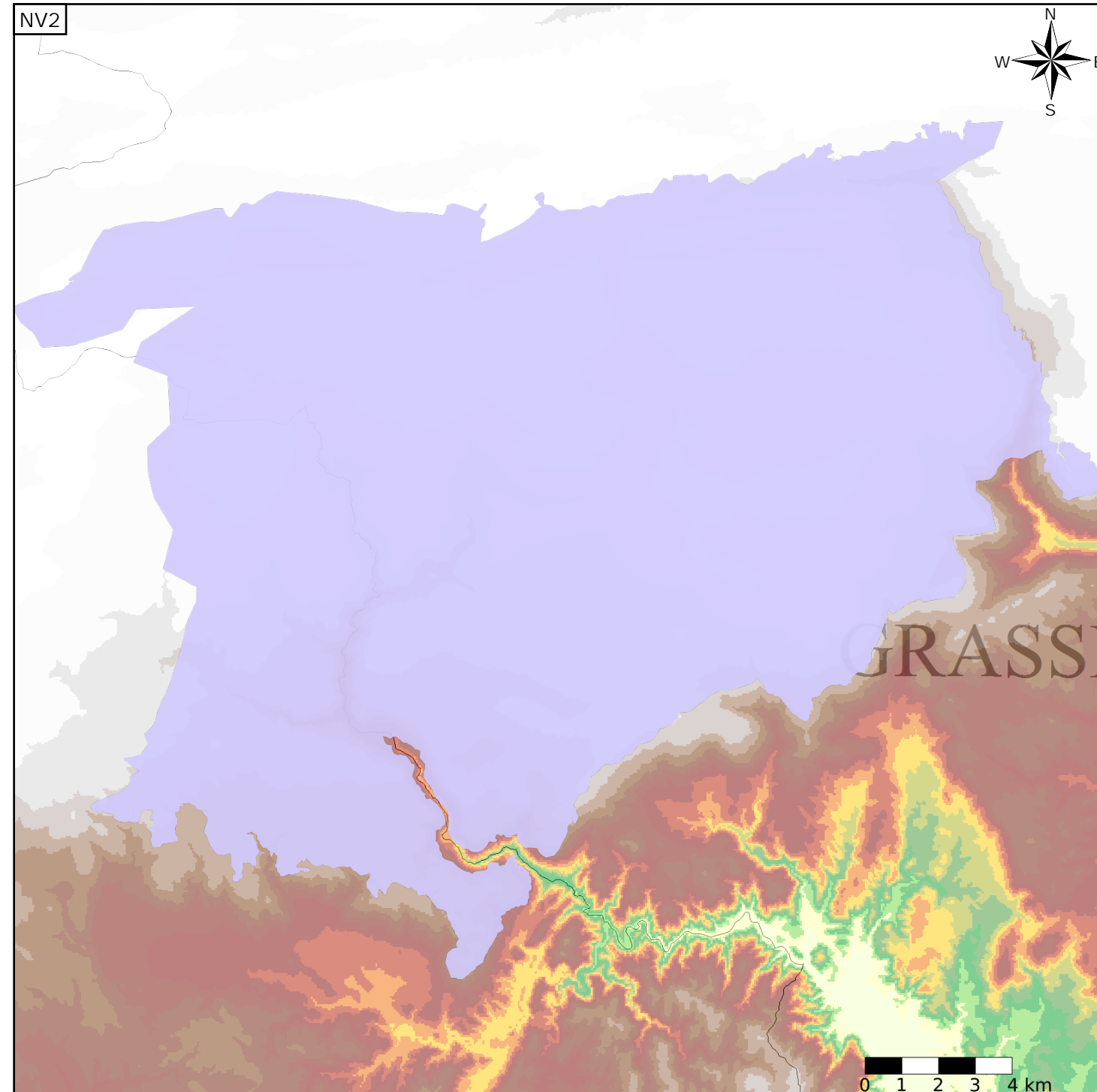
- Nature : 3 Système aquifère
- Etat : 2 Entité hydrogéologique à nappe libre
- Thème : 2 Sédimentaire
- Type de milieu : 3 Milieu karstique
- Origine de la construction : 1 Carte géologique ou hydrogéologique

Est incluse dans l'Entité Hydrogéologique 569

Ensemble jurassique subalpin et formations carbonatées du Muschelkalk du sud-ouest des Alpes-Maritimes (dénomination provisoire)

Evolution entre la BDLISA V0 et la V1 :

Type de modification : Aucune modification



Les entités locales suivantes sont rattachées à cette entité régionale

569AB00 NV3 absent, nom de l'entité NV2 : Massifs calcaires et jurassiques de la région de Mons - Audibergue