

Code de l'Entité Hydrogéologique nationale 569



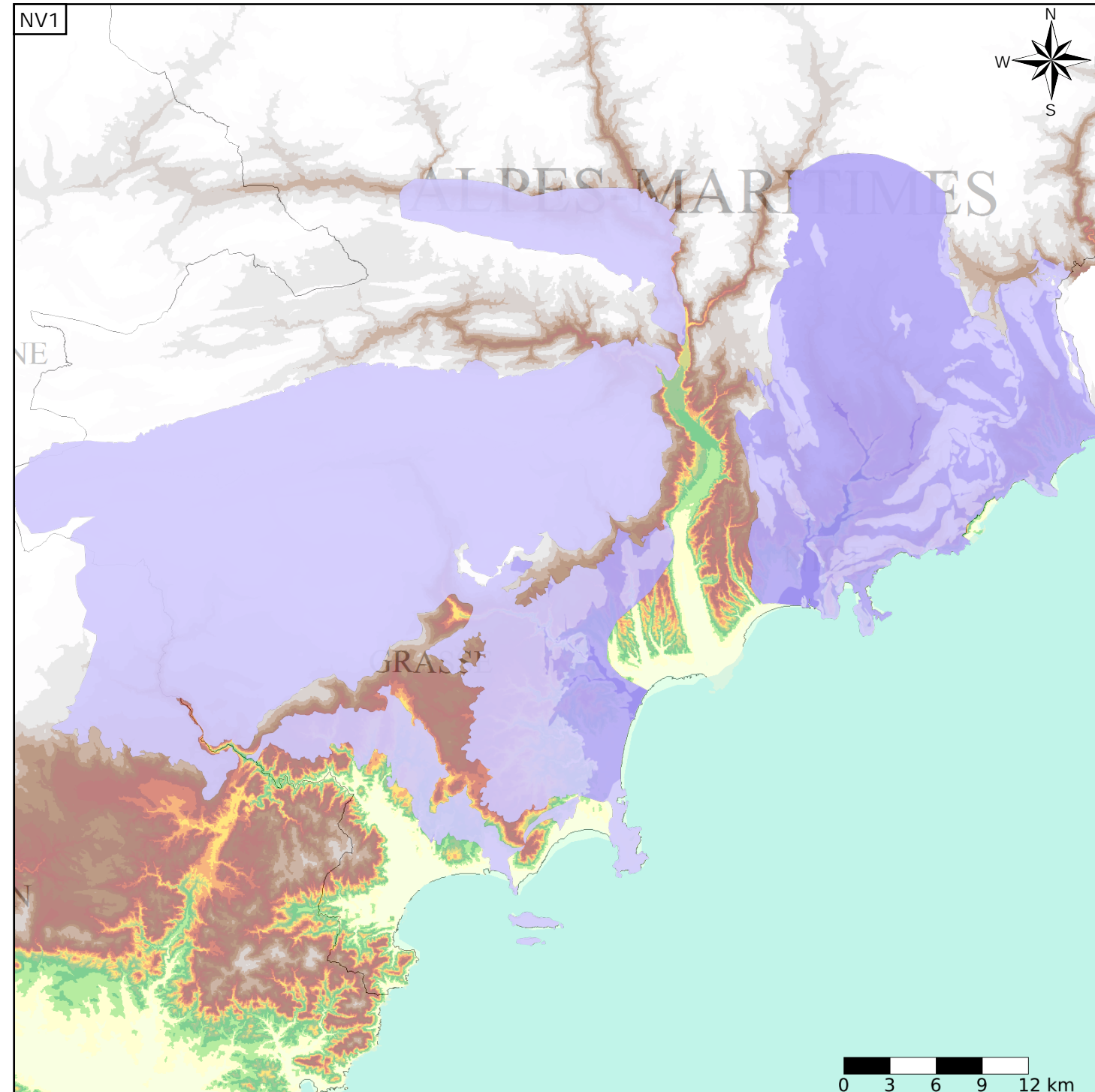
Nom de l'Entité Hydrogéologique Ensemble jurassique subalpin et formations carbonatées du Muschelkalk du sud-ouest des Alpes-Maritimes (dénomination provisoire)

Caractéristiques de l'entité

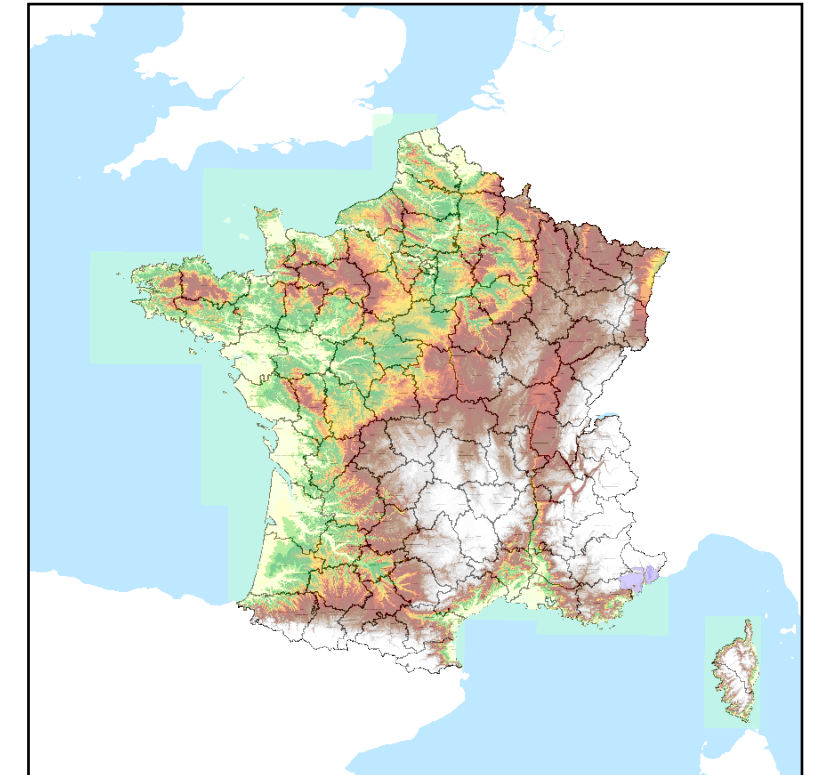
Nature : 1 Grand système aquifère
 Etat : ... Sans objet
 Thème : 2 Sédimentaire
 Type de milieu : ... Sans objet
 Origine de la construction : 4 Agrégation par héritage

Evolution entre la BDLISA V0 et la V1 :

Type de modification : Aucune modification



Représentation de l'entité



Les entités régionales suivantes sont rattachées à cette entité nationale

569AA	Ecailles calcaires jurassiques du Mont Vial
569AB	Massifs calcaires et jurassiques de la région de Mons - Audibergue
569AC	Massif calcaire jurassique du Cheiron
569AD	Massifs calcaires jurassiques de la région de Tourette - Chiers
569AE	Formations carbonatées du Jurassique de la région de Villeneuve - Loubet
569AF	Formations calcaires jurassiques des Préalpes niçoises
569AG	Formations carbonatées du Muschelkalk du sud-ouest des Alpes-Maritimes