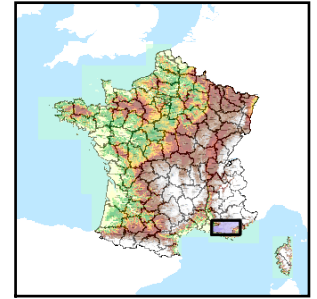


Code de l'Entité Hydrogéologique locale 567AE01



Nom de l'Entité Hydrogéologique Massif calcaire jurassique de Lorgues



Caractéristiques de l'entité

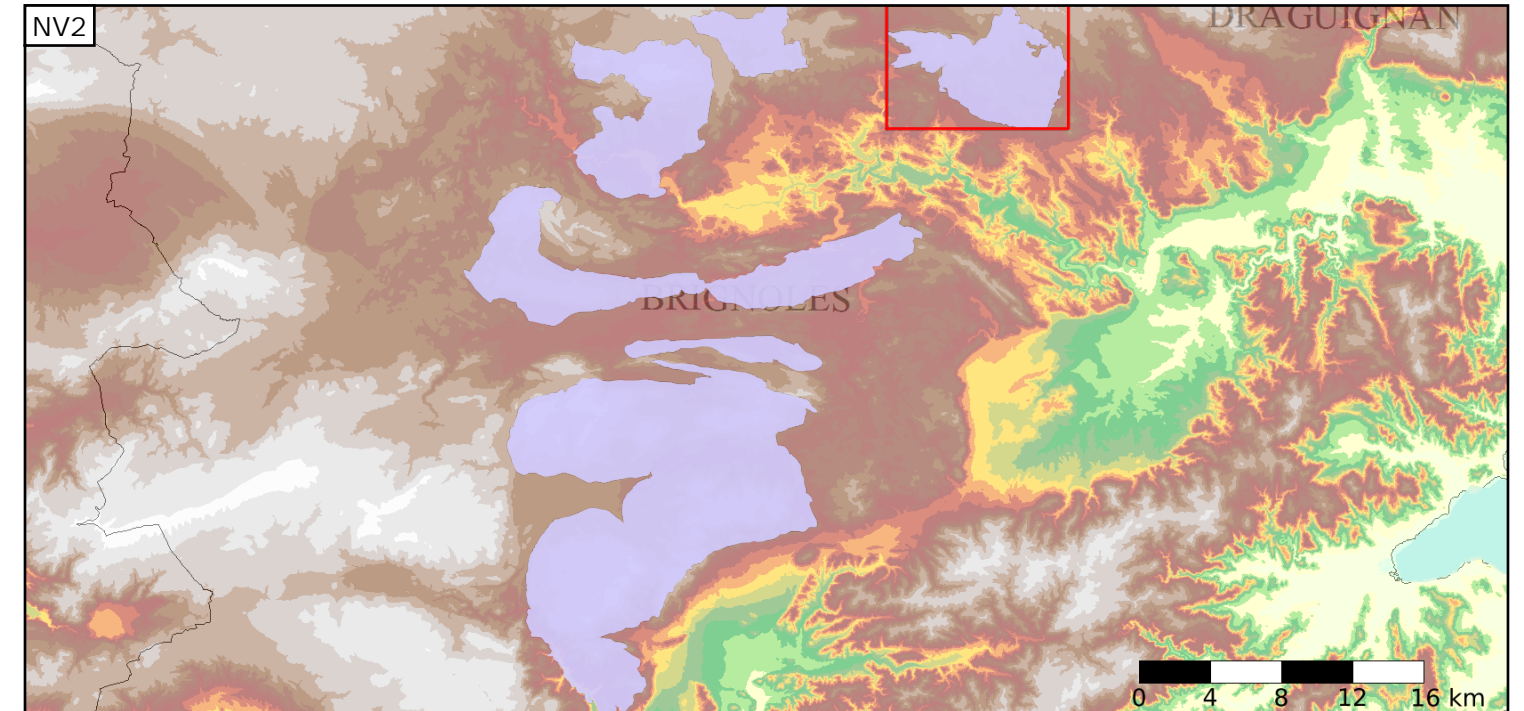
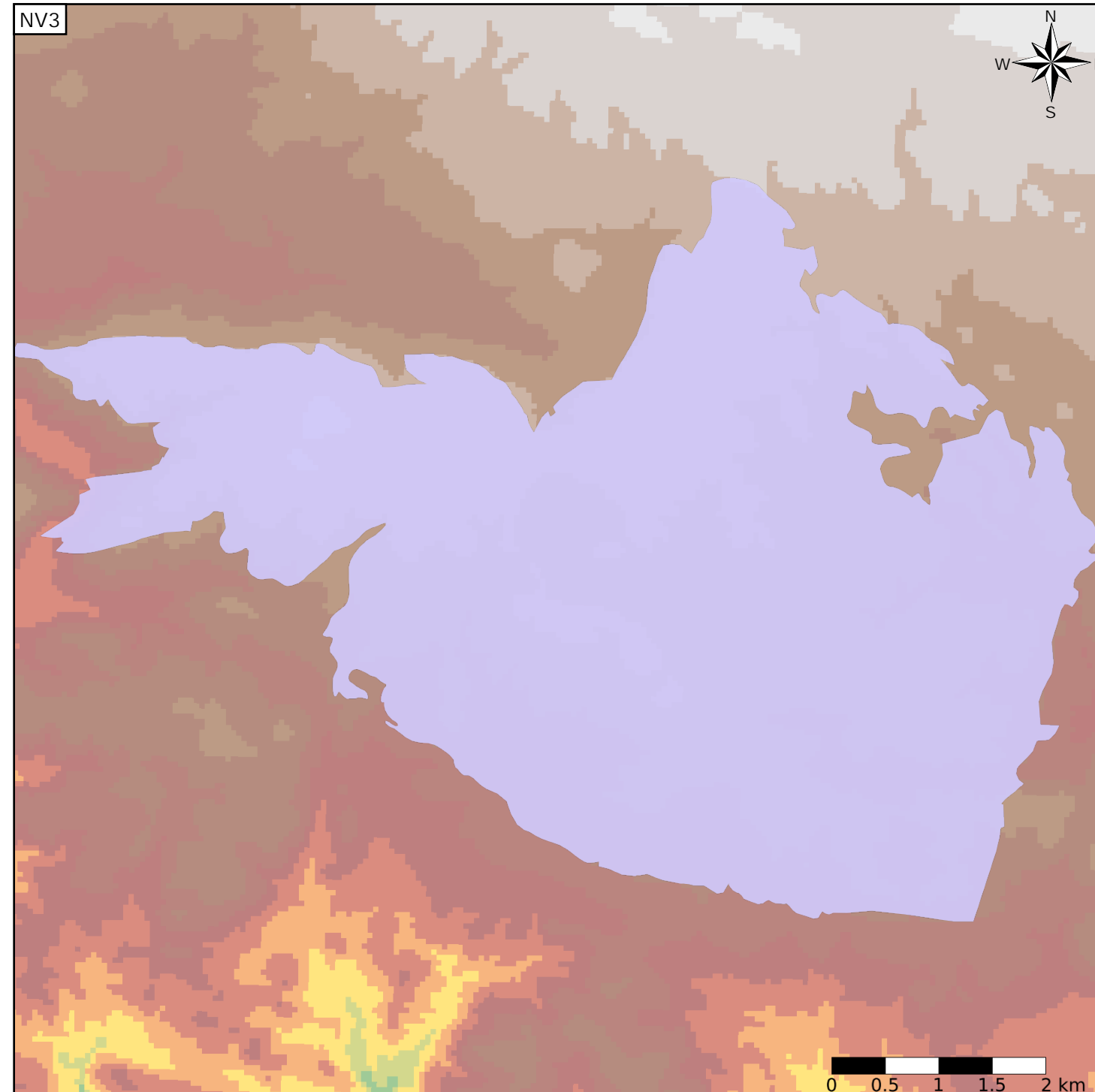
- Nature : 5 Unité aquifère
- Etat : 2 Entité hydrogéologique à nappe libre
- Thème : 2 Sédimentaire
- Type de milieu : 3 Milieu karstique
- Origine de la construction : 1 Carte géologique ou hydrogéologique

Evolution entre la BDLISA V0 et la V1 :

Type de modification : Aucune modification

Est incluse dans l'Entité Hydrogéologique 567AE

Massifs carbonatés jurassiques du centre Var - Bassins versants due l'Argens et du Gapeau



Est incluse dans l'Entité Hydrogéologique 567

Formations calcaires à dominante jurassique des départements du Var et des Bouches-du-Rhône (dénomination provisoire)

