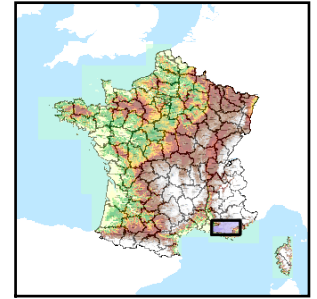


Code de l'Entité Hydrogéologique locale 567AD01



Nom de l'Entité Hydrogéologique Massifs calcaires jurassique à crétacé inférieur du secteur de Mirabeau et du nord-ouest du Var : Bois de Mont Major - source de la Foux



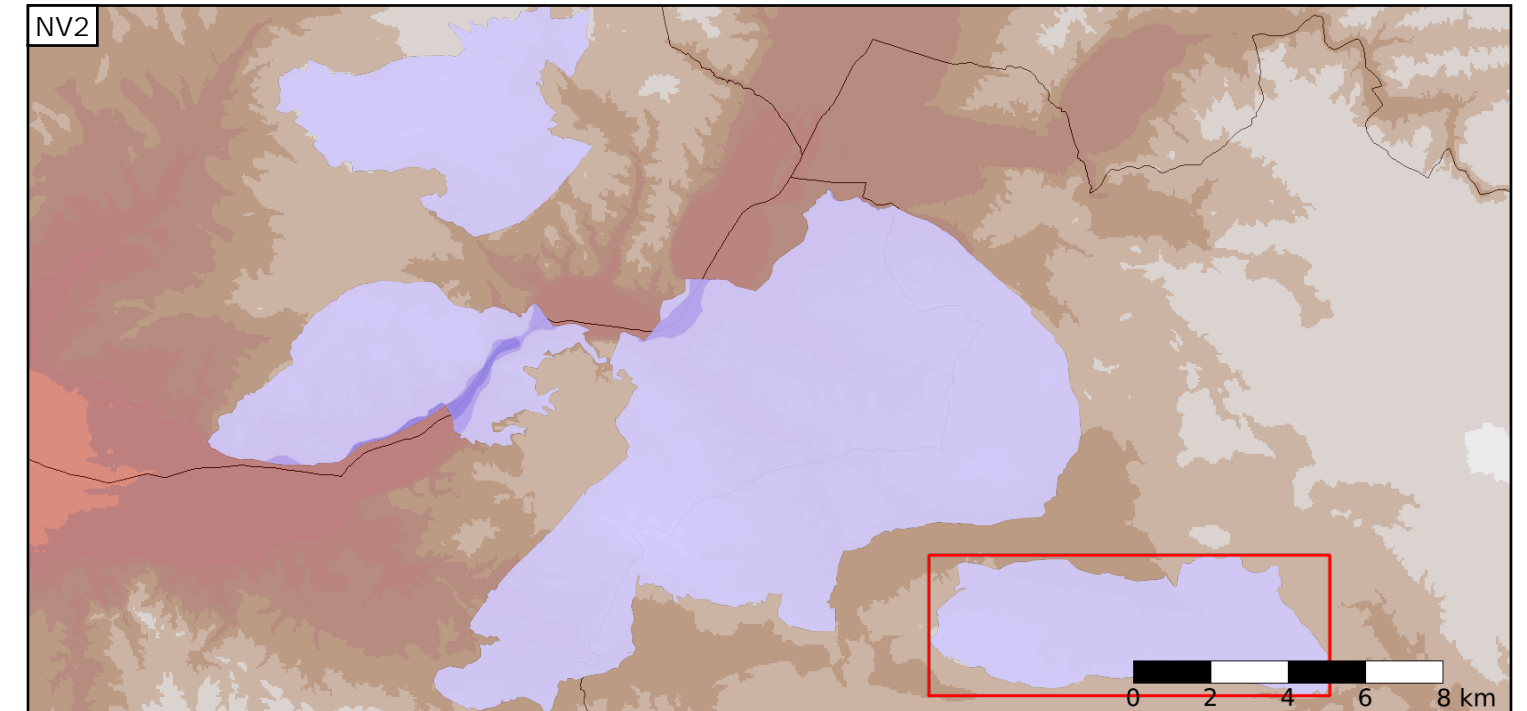
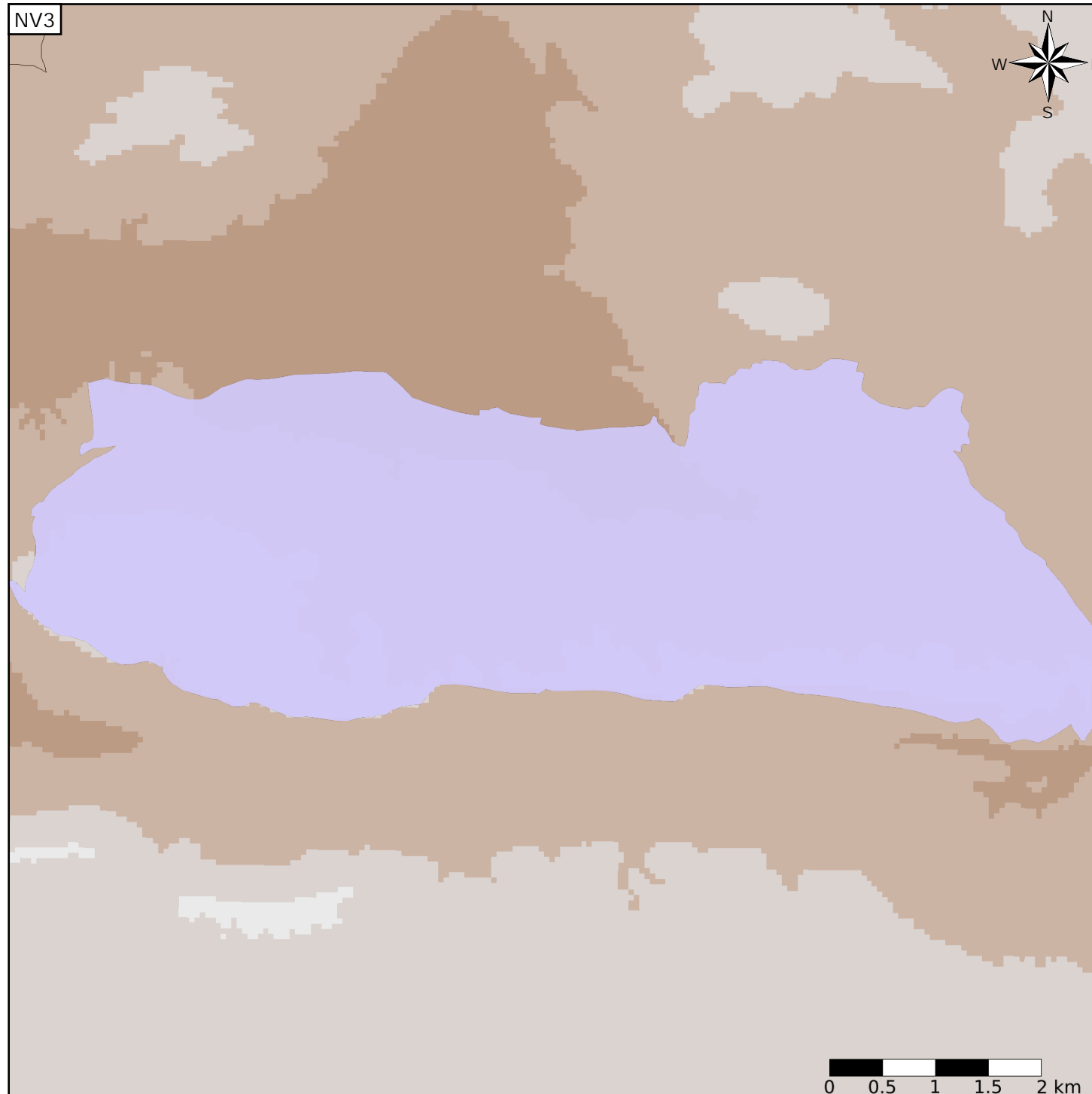
Caractéristiques de l'entité

- Nature : 5 Unité aquifère
- Etat : 2 Entité hydrogéologique à nappe libre
- Thème : 2 Sédimentaire
- Type de milieu : 3 Milieu karstique
- Origine de la construction : 1 Carte géologique ou hydrogéologique

Est incluse dans l'Entité Hydrogéologique 567AD
 Massif calcaire jurassique à crétacé inférieur de Beaumont-de-Pertuis

Evolution entre la BDLISA V0 et la V1 :

Type de modification : Aucune modification



Est incluse dans l'Entité Hydrogéologique 567
 Formations calcaires à dominante jurassique des départements du Var et des Bouches-du-Rhône (dénomination provisoire)

