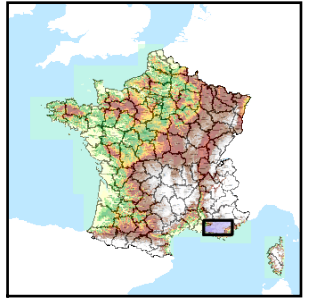


Code de l'Entité Hydrogéologique locale 567AD00



Nom de l'Entité Hydrogéologique NV3 absent, nom de l'entité NV2 : Massif calcaire jurassique à crétacé inférieur de Beaumont-de-Pertuis



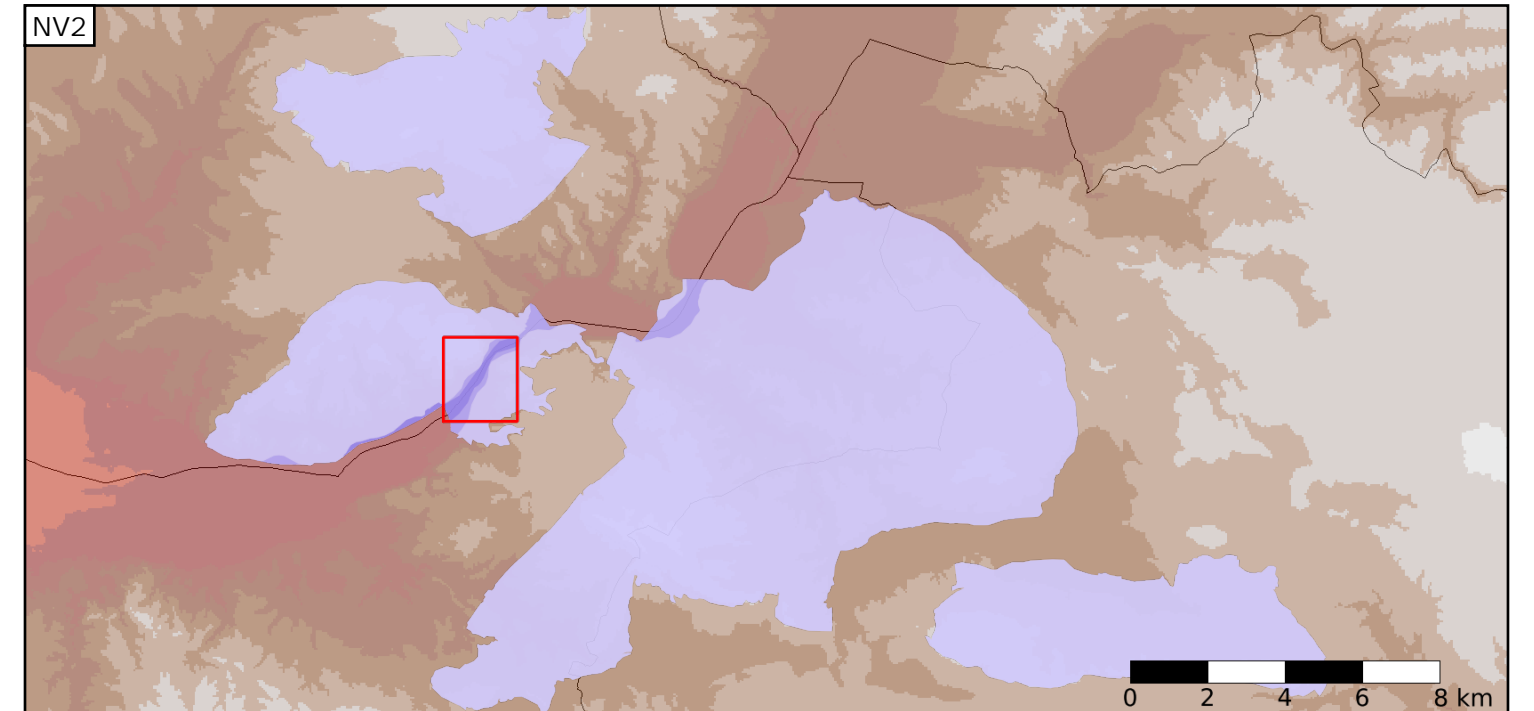
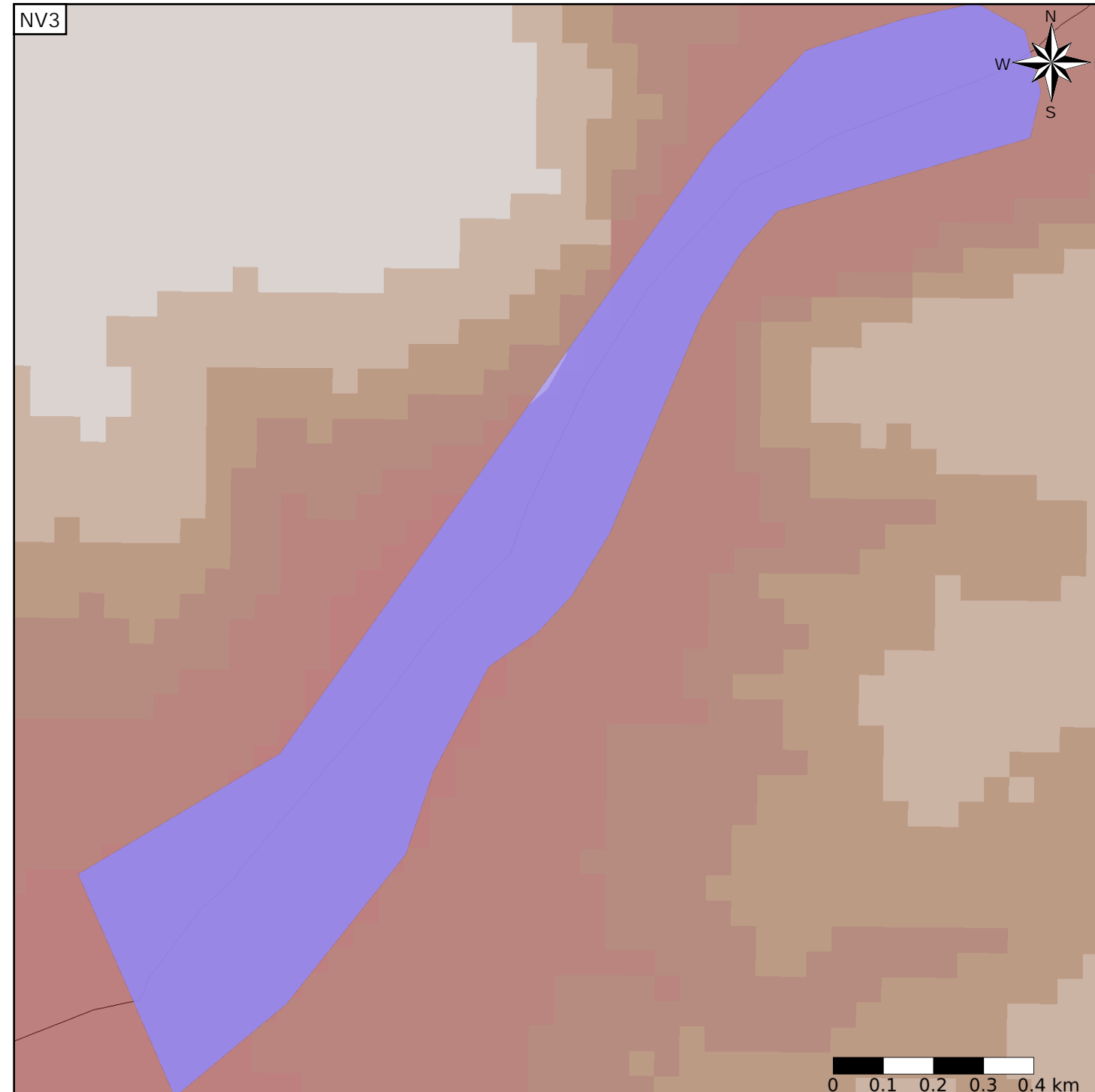
Caractéristiques de l'entité

- Nature : 5 Unité aquifère
- Etat : 1 Entité hydrogéologique à nappe captive
- Thème : 2 Sédimentaire
- Type de milieu : 3 Milieu karstique
- Origine de la construction : 2 Complétude totale

Est incluse dans l'Entité Hydrogéologique 567AD
 Massif calcaire jurassique à crétacé inférieur de Beaumont-de-Pertuis

Evolution entre la BDLISA V0 et la V1 :

Type de modification : Mise(s) à jour mineure(s) des informations attributaires de l'entité



Est incluse dans l'Entité Hydrogéologique 567
 Formations calcaires à dominante jurassique des départements du Var et des Bouches-du-Rhône (dénomination provisoire)

