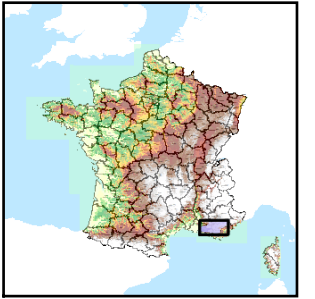


Code de l'Entité Hydrogéologique locale 567AC00



Nom de l'Entité Hydrogéologique NV3 absent, nom de l'entité NV2 : Massifs calcaires jurassiques à crétacés de la Sainte Baume, du Mont Aurélien et de l'Agnis



Caractéristiques de l'entité

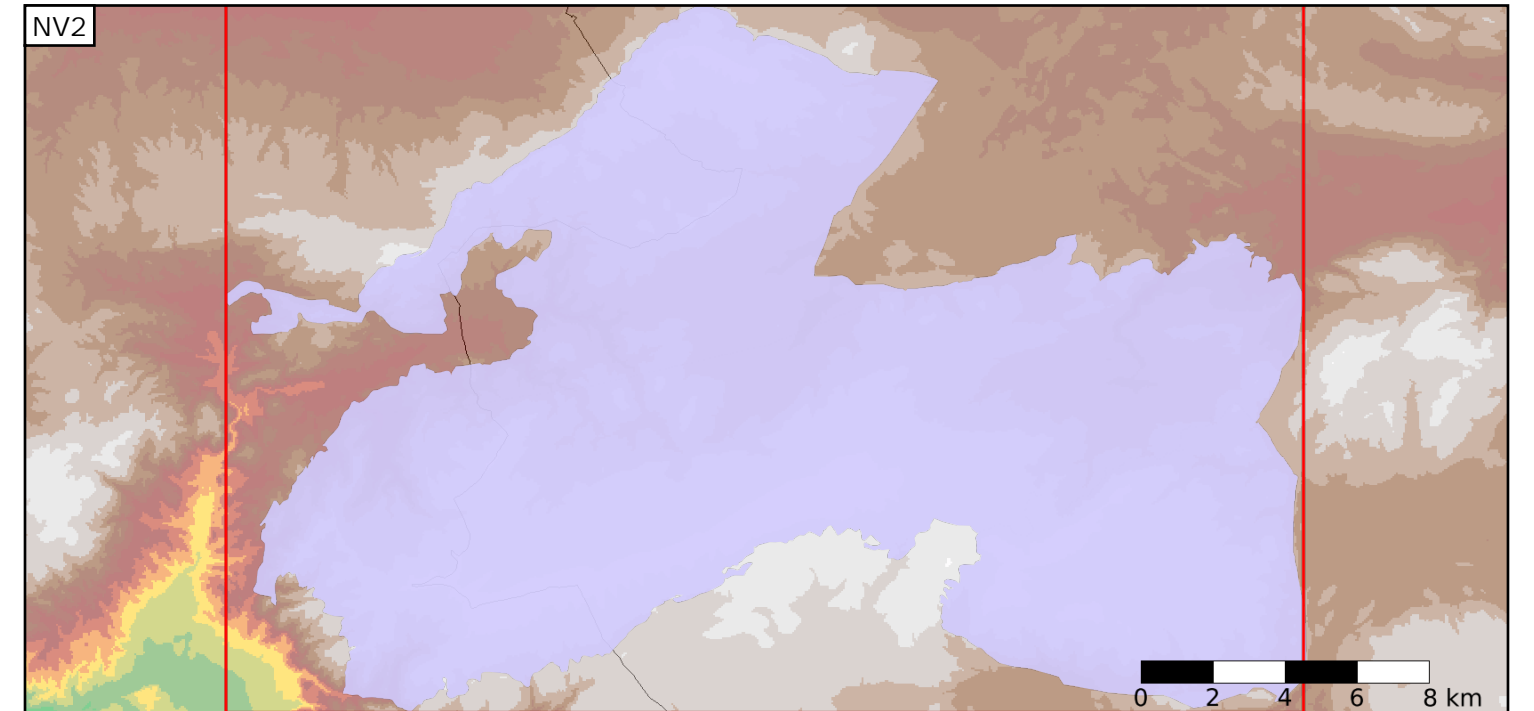
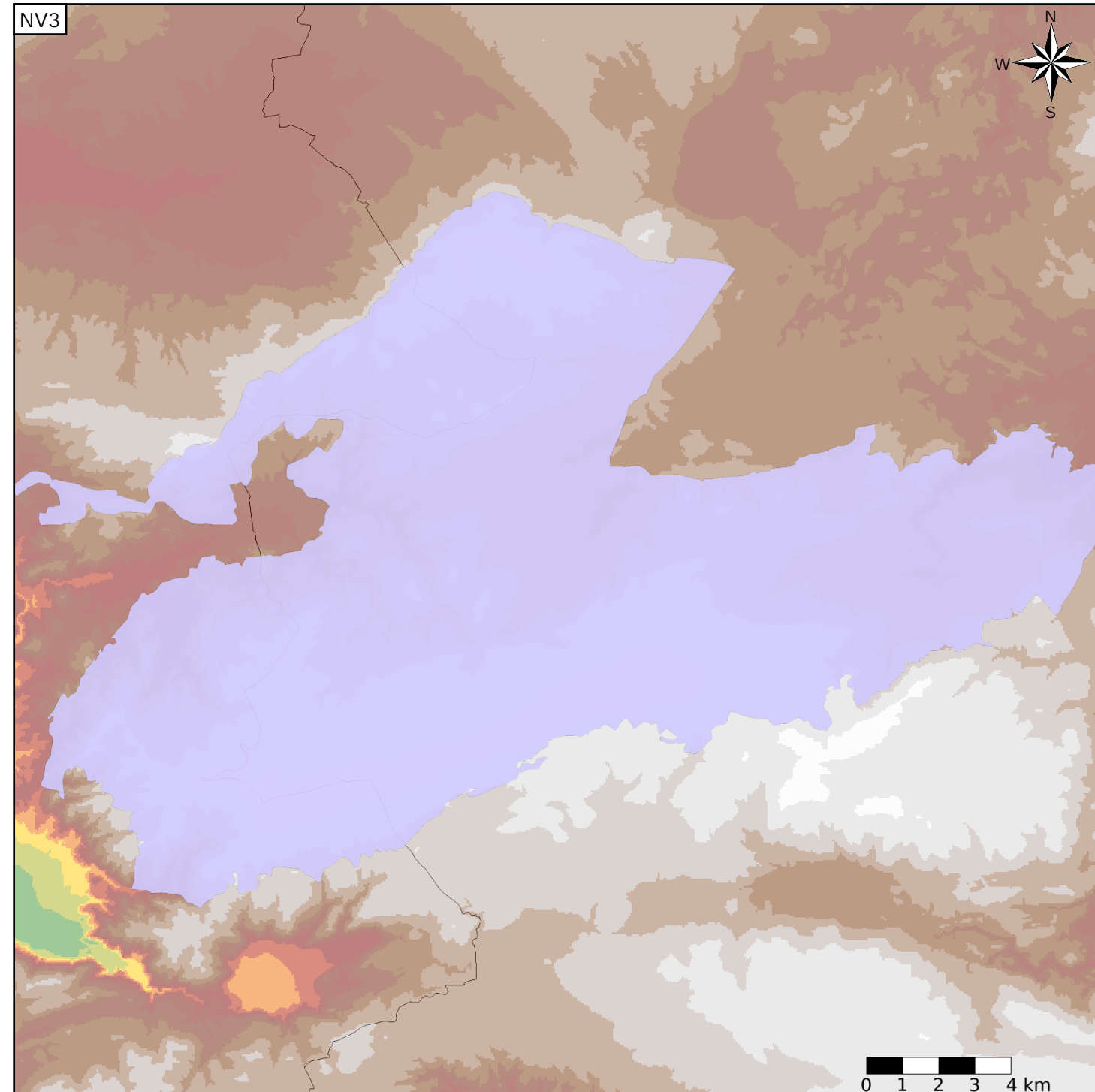
Nature : 3 Système aquifère  
 Etat : 2 Entité hydrogéologique à nappe libre  
 Thème : 2 Sédimentaire  
 Type de milieu : 3 Milieu karstique  
 Origine de la construction : 2 Complétude totale

Est incluse dans l'Entité Hydrogéologique 567AC

Massifs calcaires jurassiques à crétacés de la Sainte Baume, du Mont Aurélien et de l'Agnis

Evolution entre la BDLISA V0 et la V1 :

Type de modification : Mise(s) à jour mineure(s) de la géométrie de l'entité



Est incluse dans l'Entité Hydrogéologique 567

Formations calcaires à dominante jurassique des départements du Var et des Bouches-du-Rhône (dénomination provisoire)

