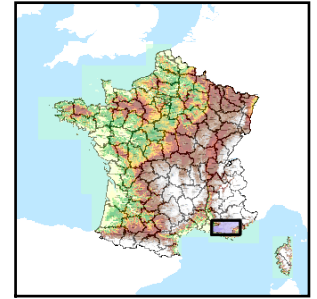


Code de l'Entité Hydrogéologique locale 567AB00



Nom de l'Entité Hydrogéologique NV3 absent, nom de l'entité NV2 : Calcaires jurassiques du Bassin de l'Arc



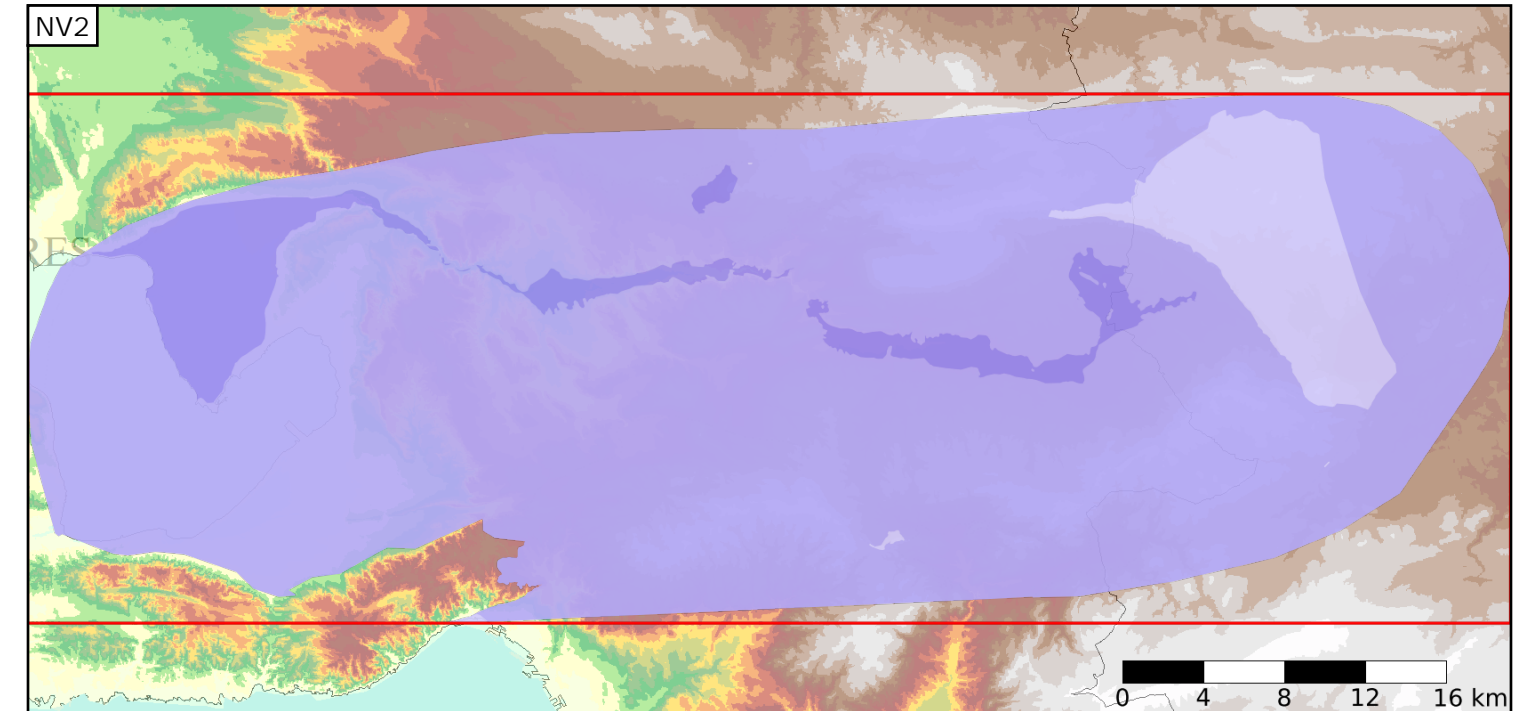
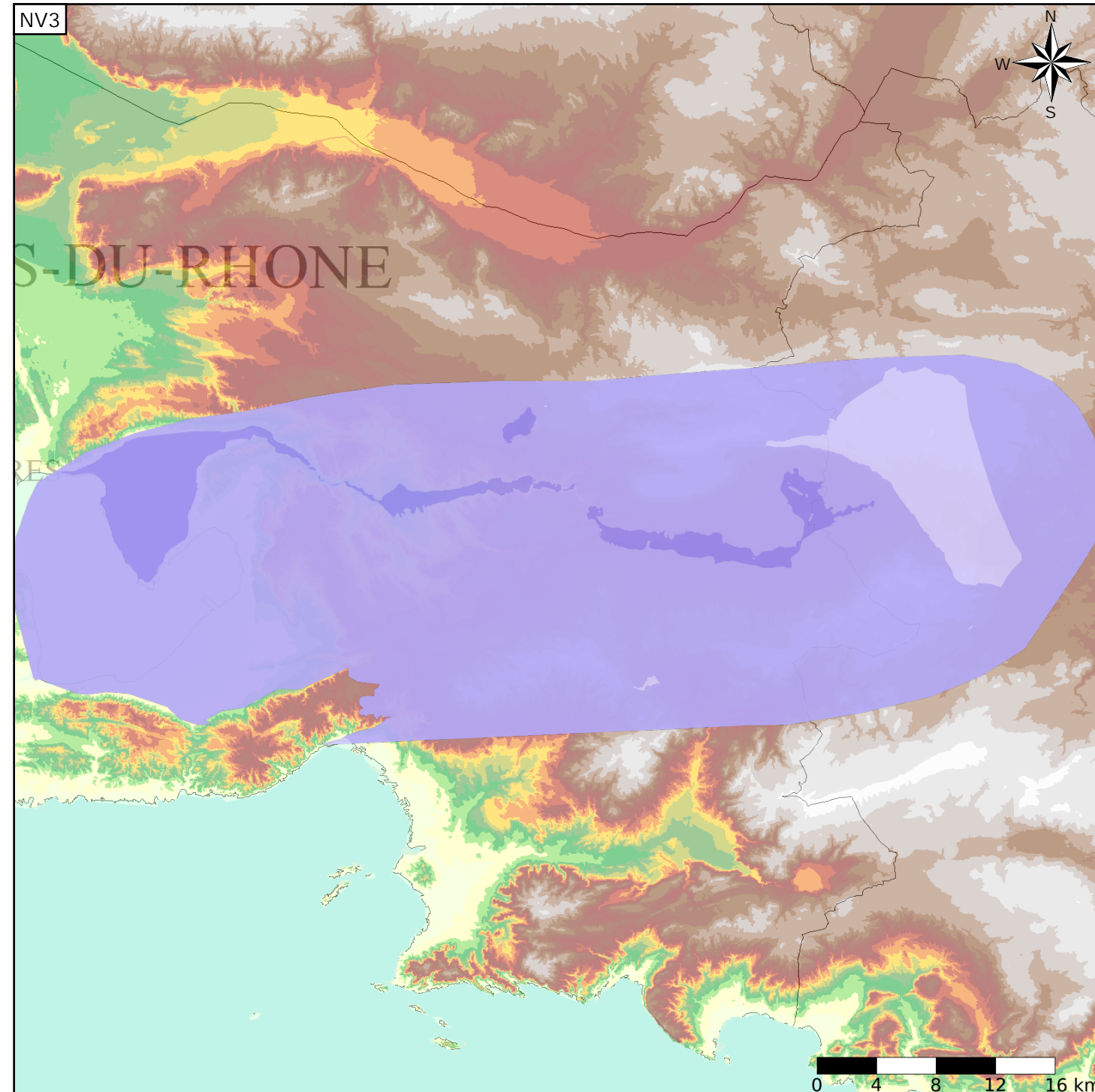
Caractéristiques de l'entité

Nature : 3 Système aquifère  
 Etat : 2 Entité hydrogéologique à nappe libre  
 Thème : 2 Sédimentaire  
 Type de milieu : 3 Milieu karstique  
 Origine de la construction : 2 Complétude totale

Evolution entre la BDLISA V0 et la V1 :

Type de modification : Aucune modification

Est incluse dans l'Entité Hydrogéologique 567AB  
 Calcaires jurassiques du Bassin de l'Arc



Est incluse dans l'Entité Hydrogéologique 567  
 Formations calcaires à dominante jurassique des départements du Var et des Bouches-du-Rhône (dénomination provisoire)

Représentation de l'entité

- Ordre 1
- Ordre 2
- Ordre 3
- Ordre 4-5
- Ordre 6-10
- Ordre 11-20
- Ordre 21+

