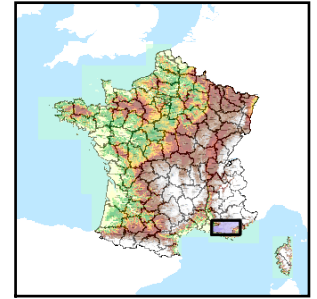


Code de l'Entité Hydrogéologique locale 567AA00



Nom de l'Entité Hydrogéologique NV3 absent, nom de l'entité NV2 : Massif calcaire jurassique à crétacé de la Sainte-Victoire



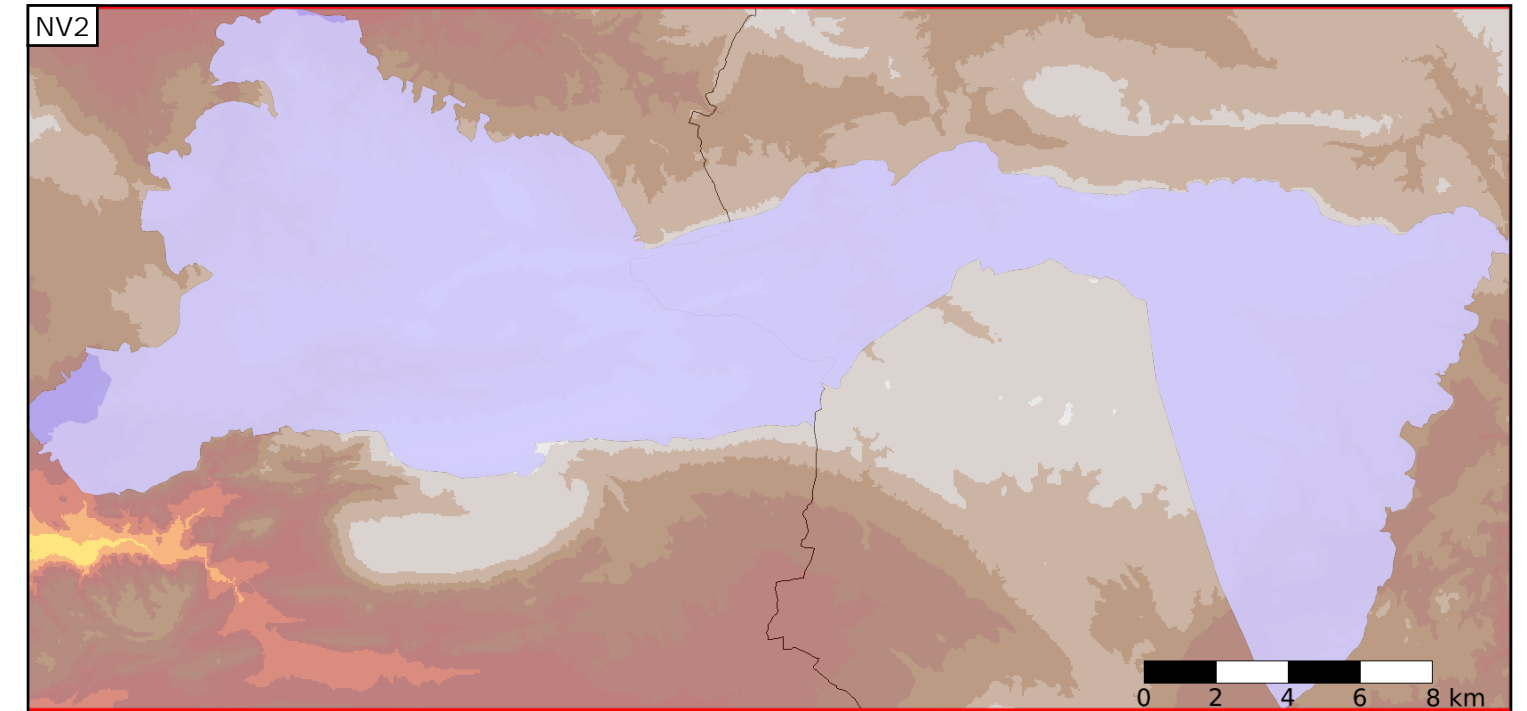
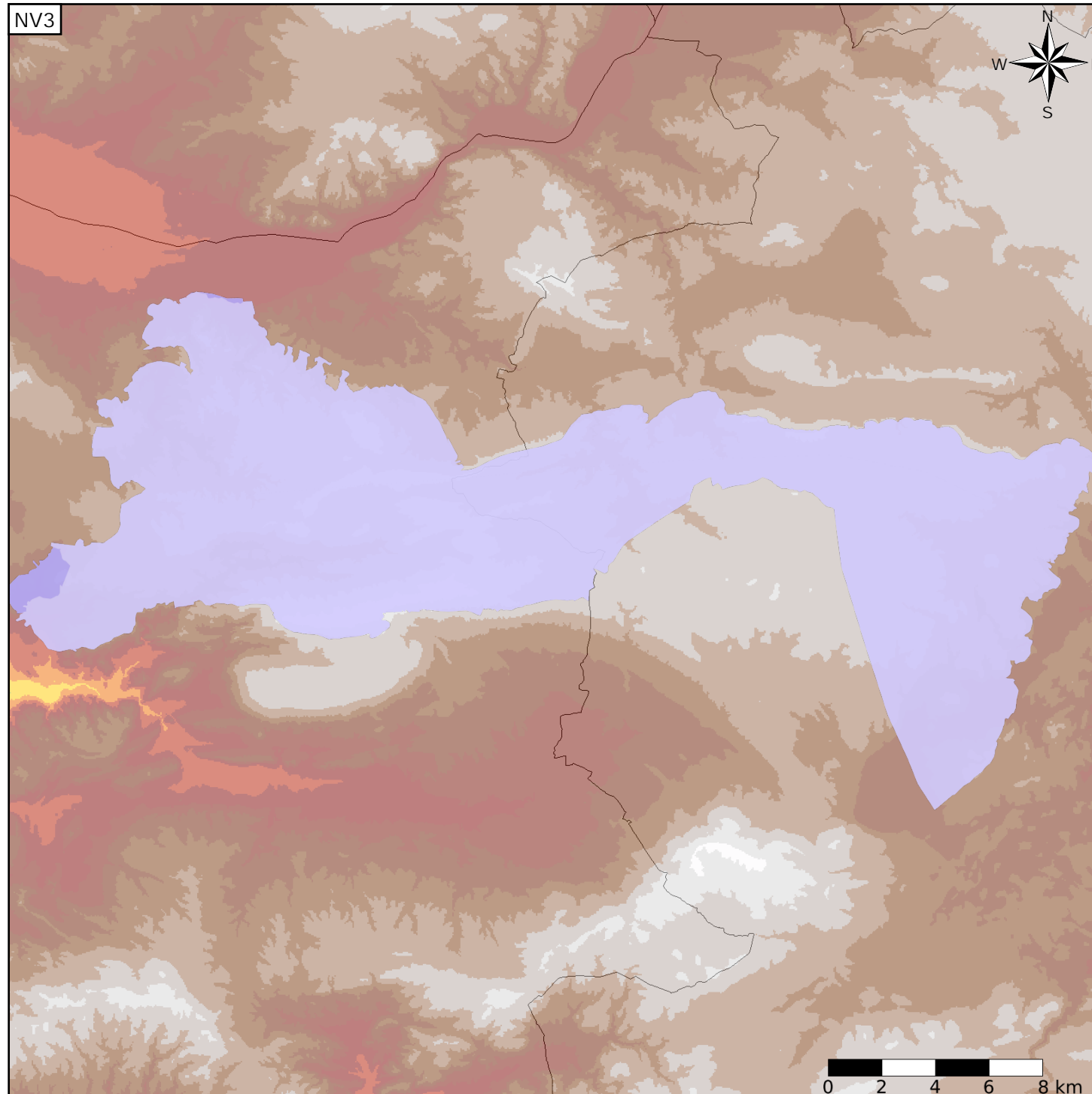
Caractéristiques de l'entité

Nature : 3 Système aquifère
 Etat : 2 Entité hydrogéologique à nappe libre
 Thème : 2 Sédimentaire
 Type de milieu : 3 Milieu karstique
 Origine de la construction : 2 Complétude totale

Est incluse dans l'Entité Hydrogéologique 567AA
 Massif calcaire jurassique à crétacé de la Sainte-Victoire

Evolution entre la BDLISA V0 et la V1 :

Type de modification : Aucune modification



Est incluse dans l'Entité Hydrogéologique 567
 Formations calcaires à dominante jurassique des départements du Var et des Bouches-du-Rhône (dénomination provisoire)

